

ПРИЛОЖЕНИЕ 1  
к постановлению администрации  
городского округа «Город Йошкар-Ола»  
от 11.05.2023 №\_478

**Типовое архитектурное решение, характеристики и требования  
к нестационарному торговому объекту – киоску «тип 22» (площадью 6,4 кв. м)**

**Типовое архитектурное решение объекта,  
характеристики и требования**

Вид НТО: Киоск (тип «22»)

Специализация НТО: продовольственные товары, непродовольственные товары

## Описание

Киоск прямоугольный в плане, габаритные размеры с учетом декоративных элементов 3,08 x 2,08 м ( $S = 6,4 \text{ кв. м}^2$ ).

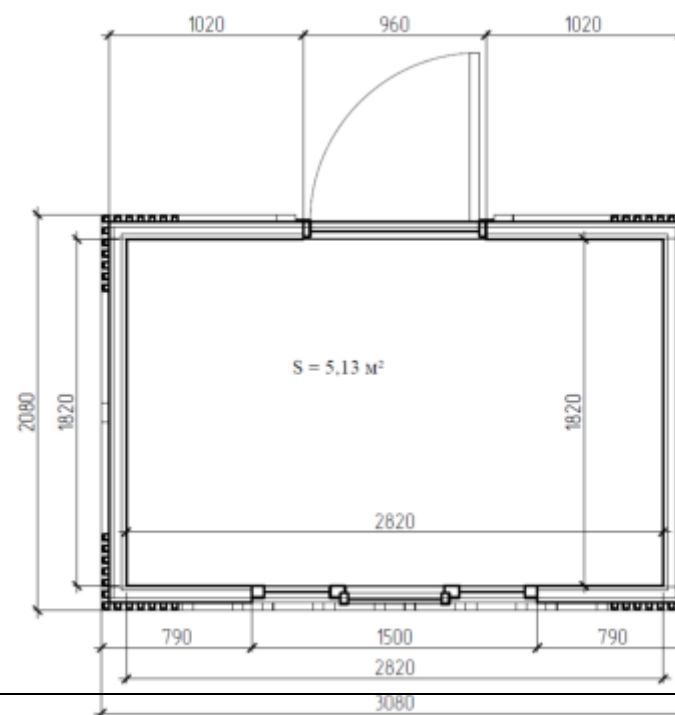
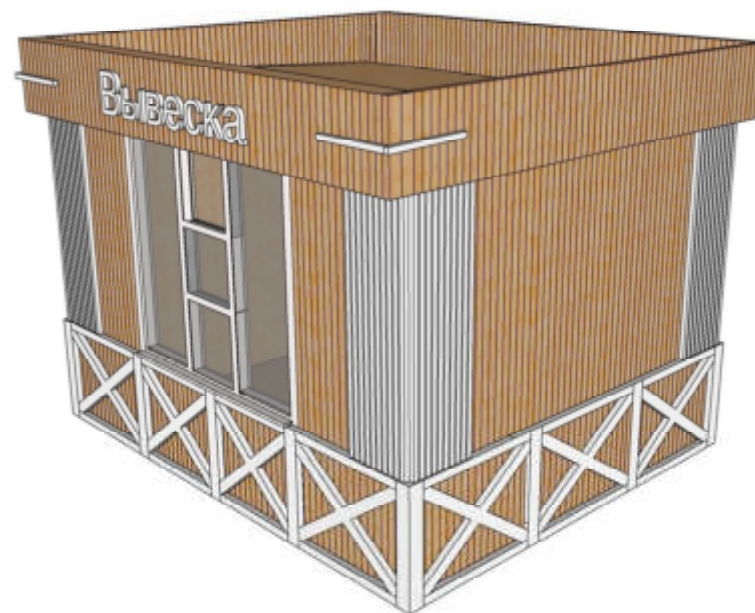
Специализация нестационарного торгового объекта: продовольственные товары, непродовольственные товары.

Киоск – некапитальное строение, которое не имеет торгового зала и рассчитано на одно рабочее место продавца.

Киоск состоит из стального каркаса, утеплителя (для исполнения варианта всепогодного киоска), пластиковых оконных конструкций, обшивки из имитации бруса и облицован декоративными элементами из бруса. Конструкция кровли – односкатная с наружным организованным водостоком.

Цветовое решение: деревянные элементы обработаны деревозащитным составом Сайтекс LUX Сосна, декоративные элементы окрашены по RAL 9003 и покрыты лаком для наружных работ.

Изменение цветовой гаммы допускается по согласованию с Министерством культуры, печати и по делам национальностей Республики Марий Эл.



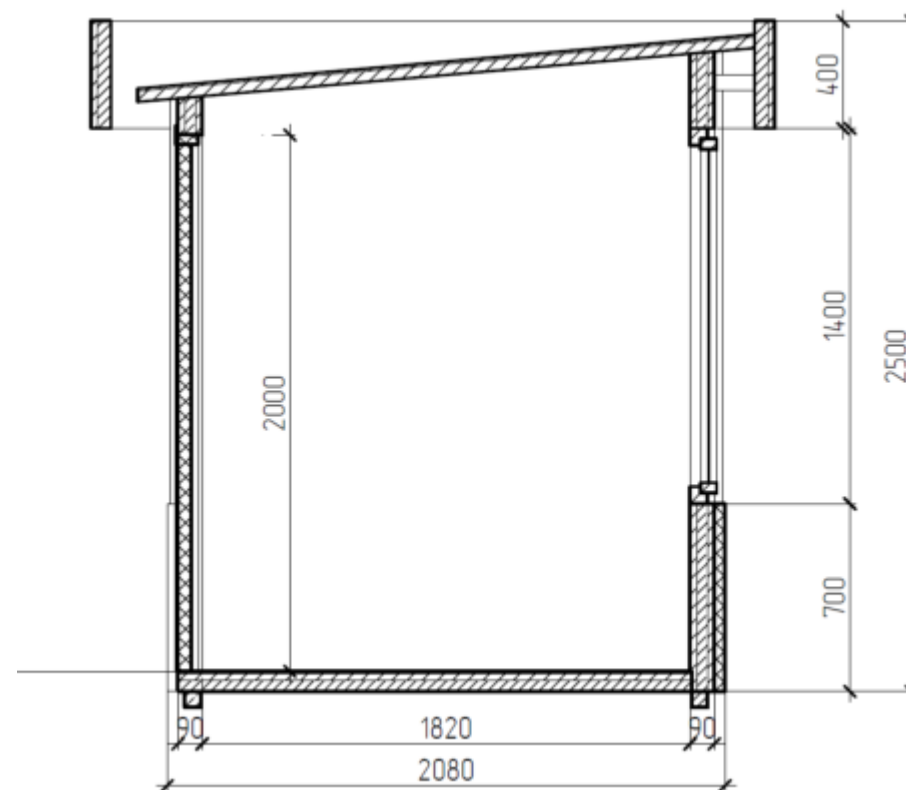
## Применяемые материалы

Каркас – стальные профильные трубы прямоугольного сечения 40 x 40 мм и 40 x 60 мм.

Наружные ограждающие конструкции: имитация бруса 25 x 100 мм, однокамерный стеклопакет (либо рольставни), дверь металлическая.

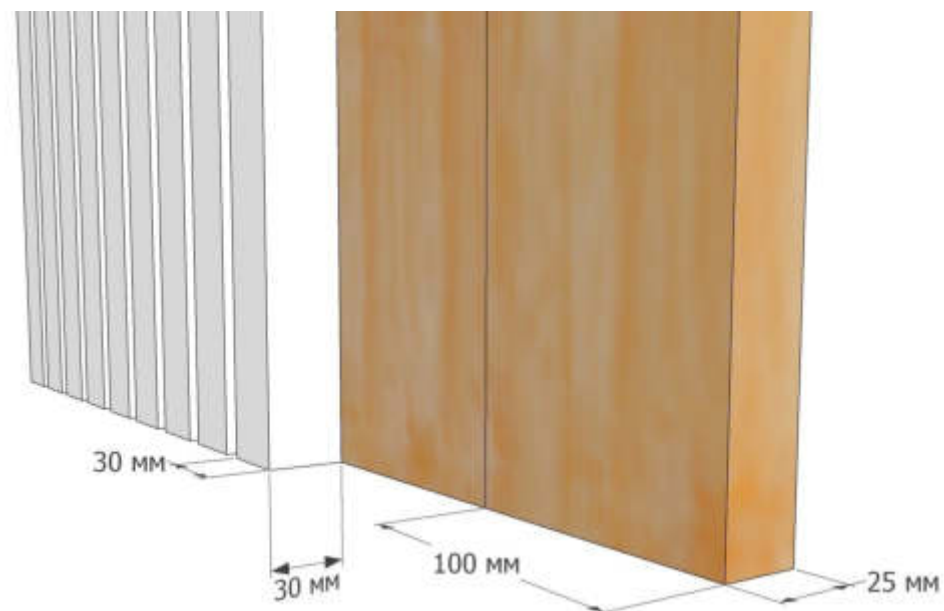
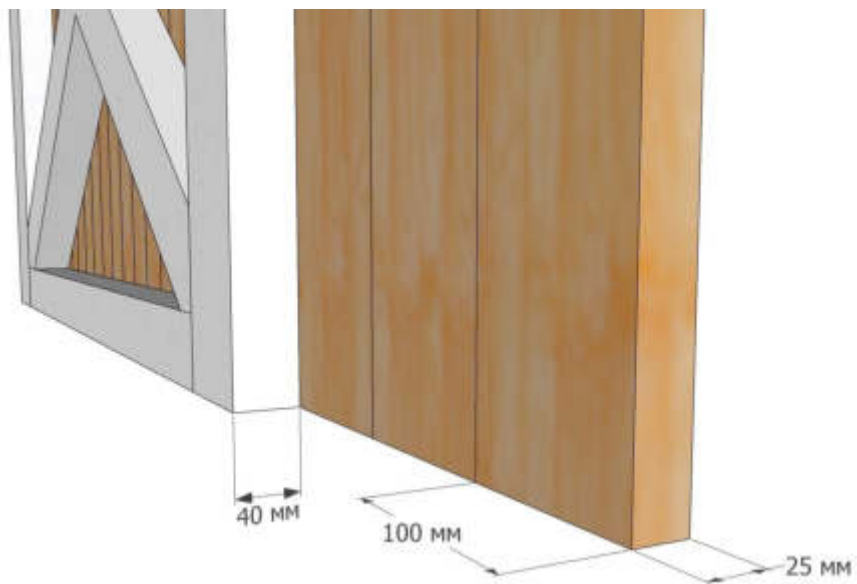
Для всесезонного исполнения киоск оснащается двухкамерным стеклопакетом, а также комплектуется пароизоляционной пленкой, утеплителем, ветрозащитной пленкой.

Кровля: профлист С-21 с полимерным покрытием или черепица гибкая Шинглас, желоба с отливами.

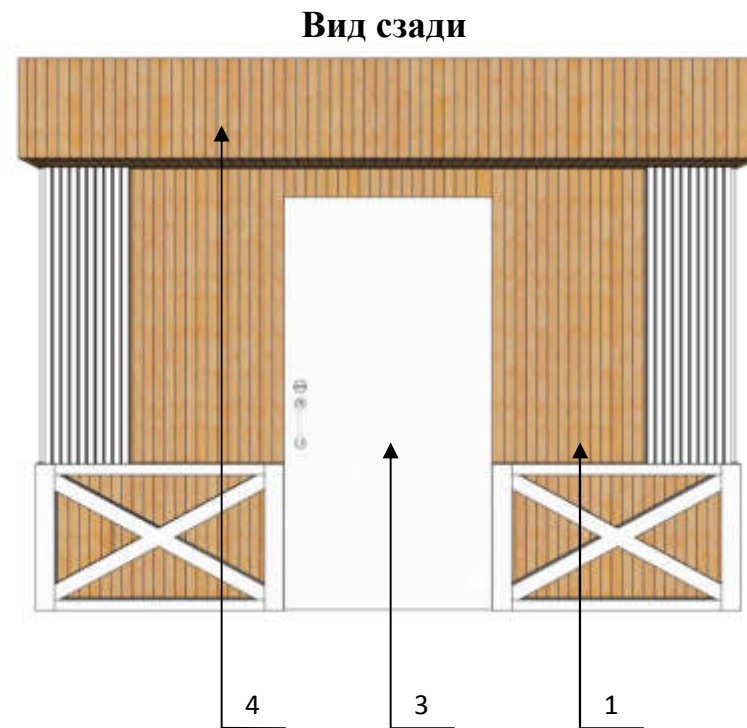
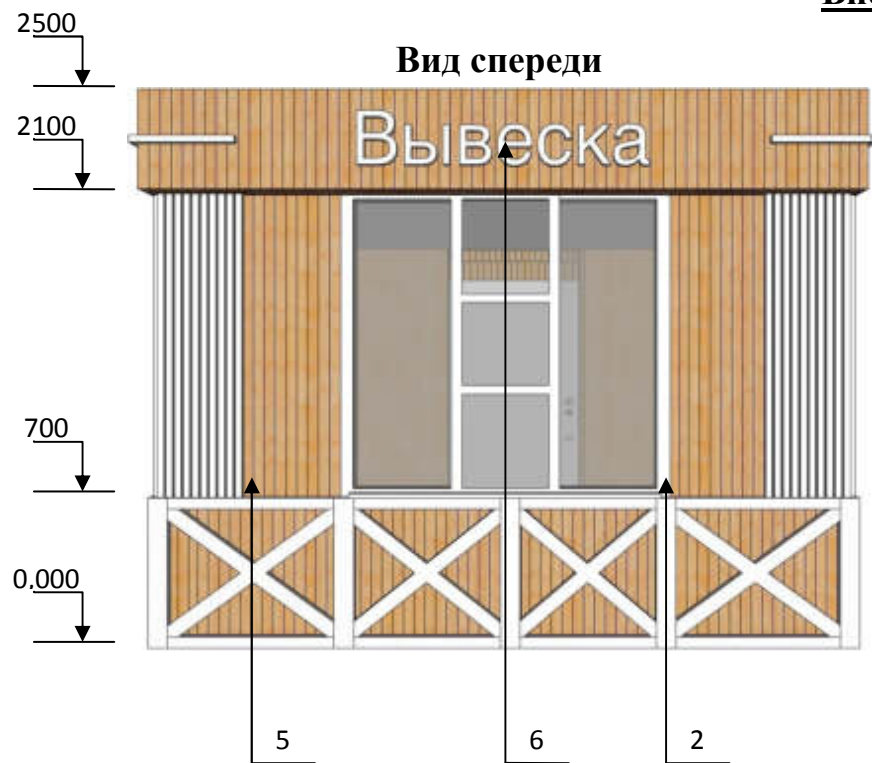


### Внешняя отделка киоска

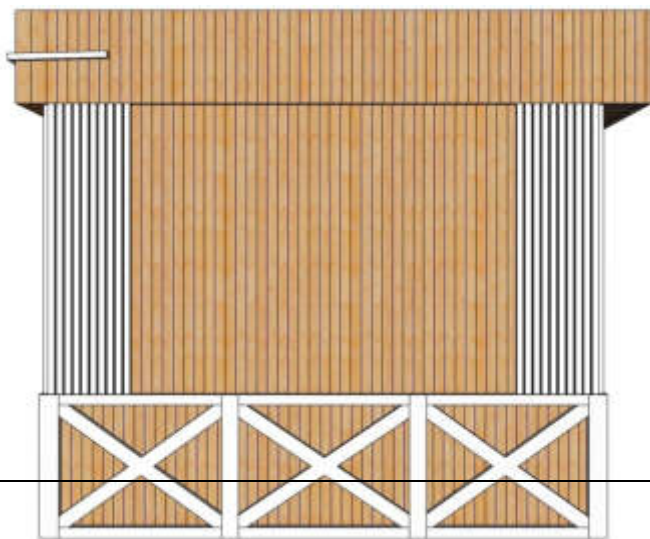
Облицовка фасада: брус 25x100 мм;  
Декоративная отделка: рейка деревянная 30x30 мм;  
декоративные элементы из бруса 40x100 (70) мм;



## Внешний вид киоска



Вид сбоку



## Рекомендации по отделке фасадов:

1. стены – имитация бруса, окрашенная, покрытая лаком для наружных работ;
2. оконные переплеты – пластиковые;
3. дверь – металлическая, окрашенная;
4. фриз – брус строганный, окрашенный, покрытый лаком для наружных работ;
5. декоративные элементы - деревянная рейка, окрашенная;
6. вывеска выполняется объемными буквами без подложки.