

Постановление администрации

городского округа

«Город Йошкар-Ола»

от 27.12.2021 №1408

**Об утверждении Типовых архитектурных решений объекта,
характеристик и требований к нестационарному
торговому объекту - торгово-остановочному комплексу «тип 10»**

В целях совершенствования порядка размещения нестационарных торговых объектов на территории городского округа «Город Йошкар-Ола», а также разработки единых типовых архитектурных решений, характеристик и требований к нестационарным торговым объектам п о с т а н о в л я ю:

1. Утвердить Типовые архитектурные решения объекта, характеристики и требования к нестационарному торговому объекту - торгово-остановочному комплексу «тип 10» согласно приложению к настоящему постановлению.

2. Отделу предпринимательства и торговли администрации городского округа «Город Йошкар-Ола» (Чащина Е.А.) заключать договоры на право размещения нестационарных торговых объектов с учетом Типовых архитектурных решений объекта, характеристик и требований к нестационарному торговому объекту - торгово-остановочному комплексу «тип 10», утвержденных настоящим постановлением.

3. Опубликовать настоящее постановление в газете «Йошкар-Ола» и разместить на официальном сайте администрации городского округа «Город Йошкар-Ола» в информационно-телекоммуникационной сети «Интернет».

4. Настоящее постановление вступает в силу со дня его официального опубликования.

5. Контроль за исполнением настоящего постановления возложить на заместителя мэра города Йошкар-Олы Шагвалеева Р.М.

Мэр города Йошкар-Олы

Е.Маслов

ПРИЛОЖЕНИЕ
к постановлению администрации
городского округа «Город Йошкар-Ола»
от 27.12.2021 № 1408

**Типовые архитектурные решения, характеристики и требования
к нестационарному торговому объекту – торгово-остановочный комплекс «тип 10» (площадью застройки 54 кв.м)**

**Типовые архитектурные решения объекта,
характеристики и требования**

Вид НТО: торгово-остановочный комплекс «тип 10»
Специализация НТО: услуги розничной торговли.

Описание

Торгово-остановочный комплекс прямоугольный в плане, площадь застройки 13,5х6,0 м.

Общая площадь помещений – 21,66 кв.м.

Специализация нестационарного торгового объекта: услуги розничной торговли.

Торговый павильон - оборудованное строение, имеющее торговый зал, рассчитанное на одно или несколько рабочих мест.

Цветовое решение:

1. Облицовка композитным материалом, цвет бирюзовый RAL 6000 (1 вариант), цвет коричневый RAL 8011 (2 вариант), цвет бежевый RAL 1014 (3 вариант).
2. Светопрозрачные конструкции, включая входную дверь из алюминиевого профиля с 2-х камерным остеклением, цвет белый, RAL 9003 (1 вариант), цвет коричневый RAL 8017 (2 вариант), цвет бежевый RAL 1014 (3 вариант)..
3. Кровля из кровельной сэндвич-панели.
4. Вывеска выполняется из световой информационной конструкции.

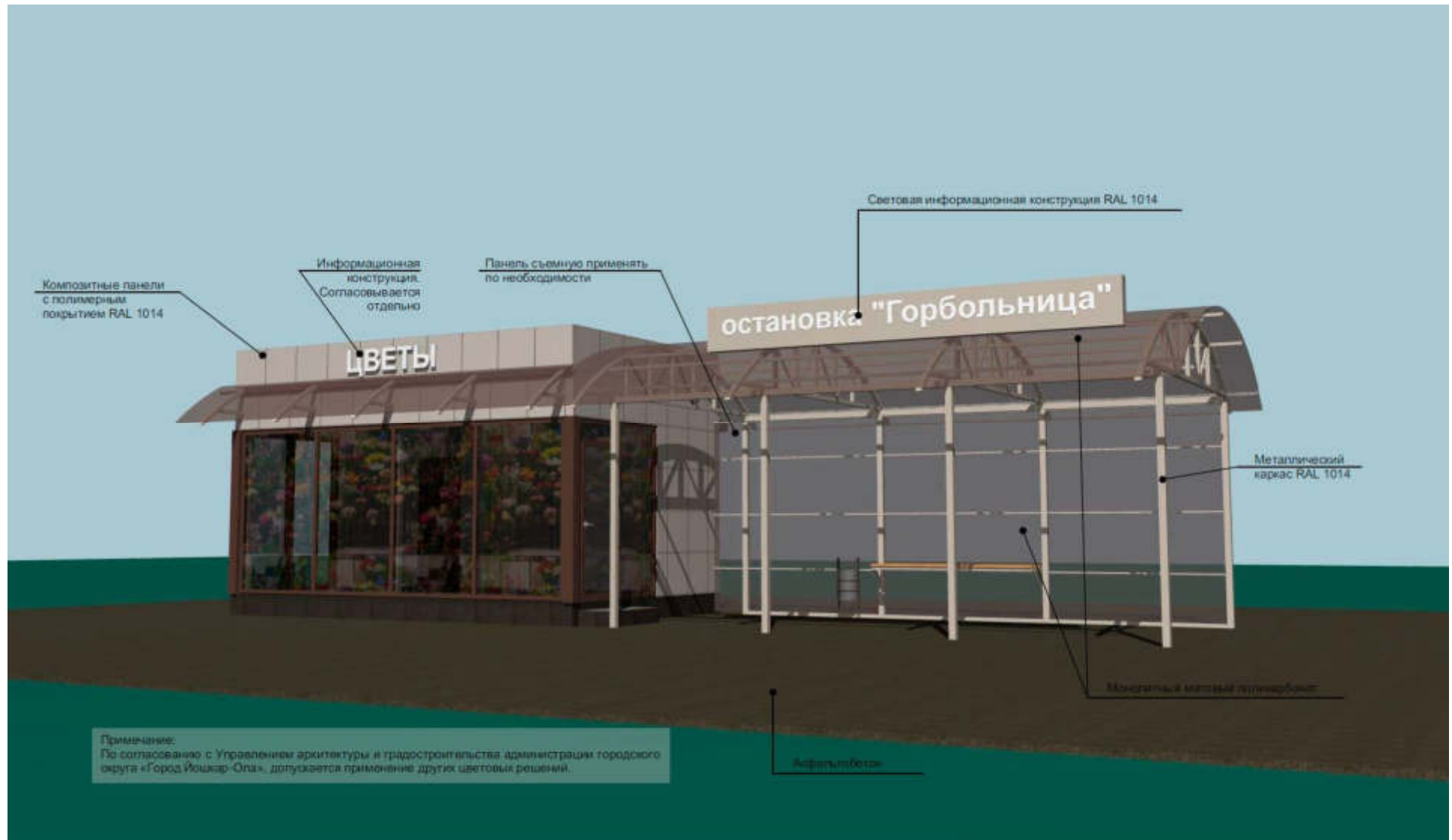
1 ВАРИАНТ



2 ВАРИАНТ



3 ВАРИАНТ



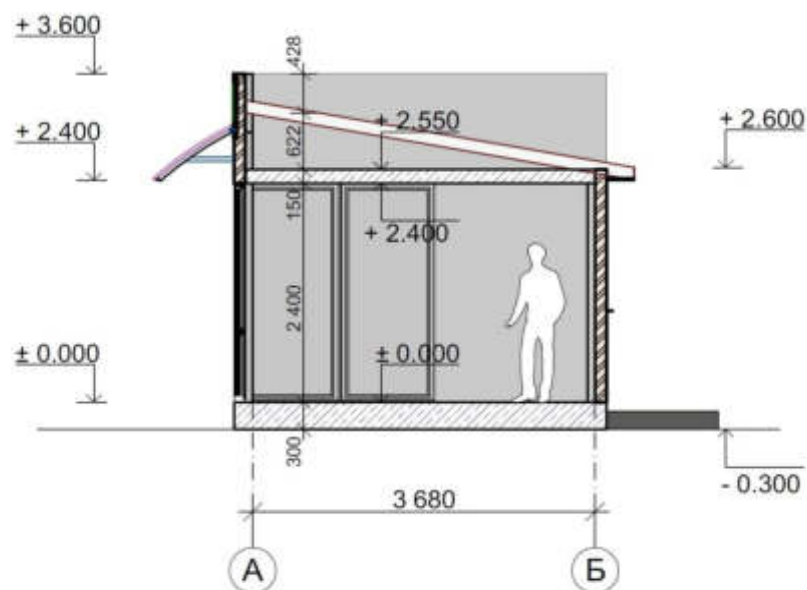
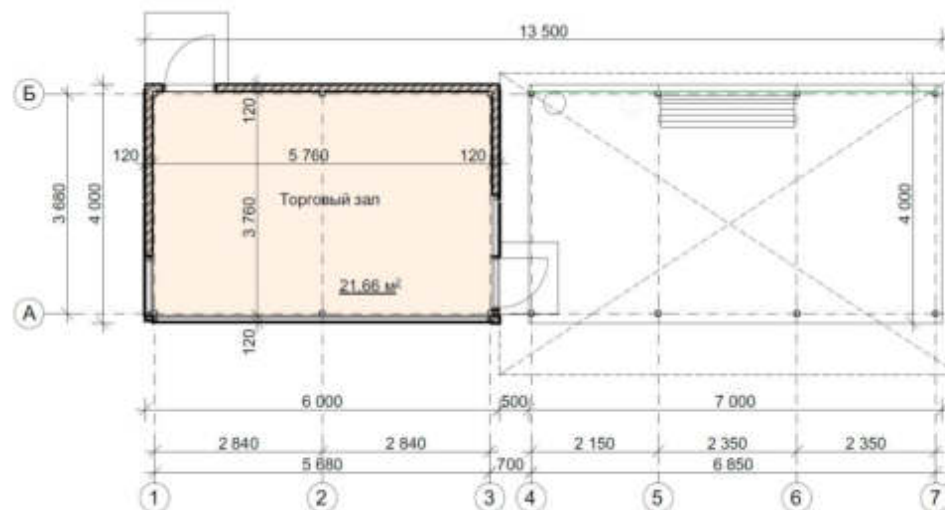
Применяемые материалы

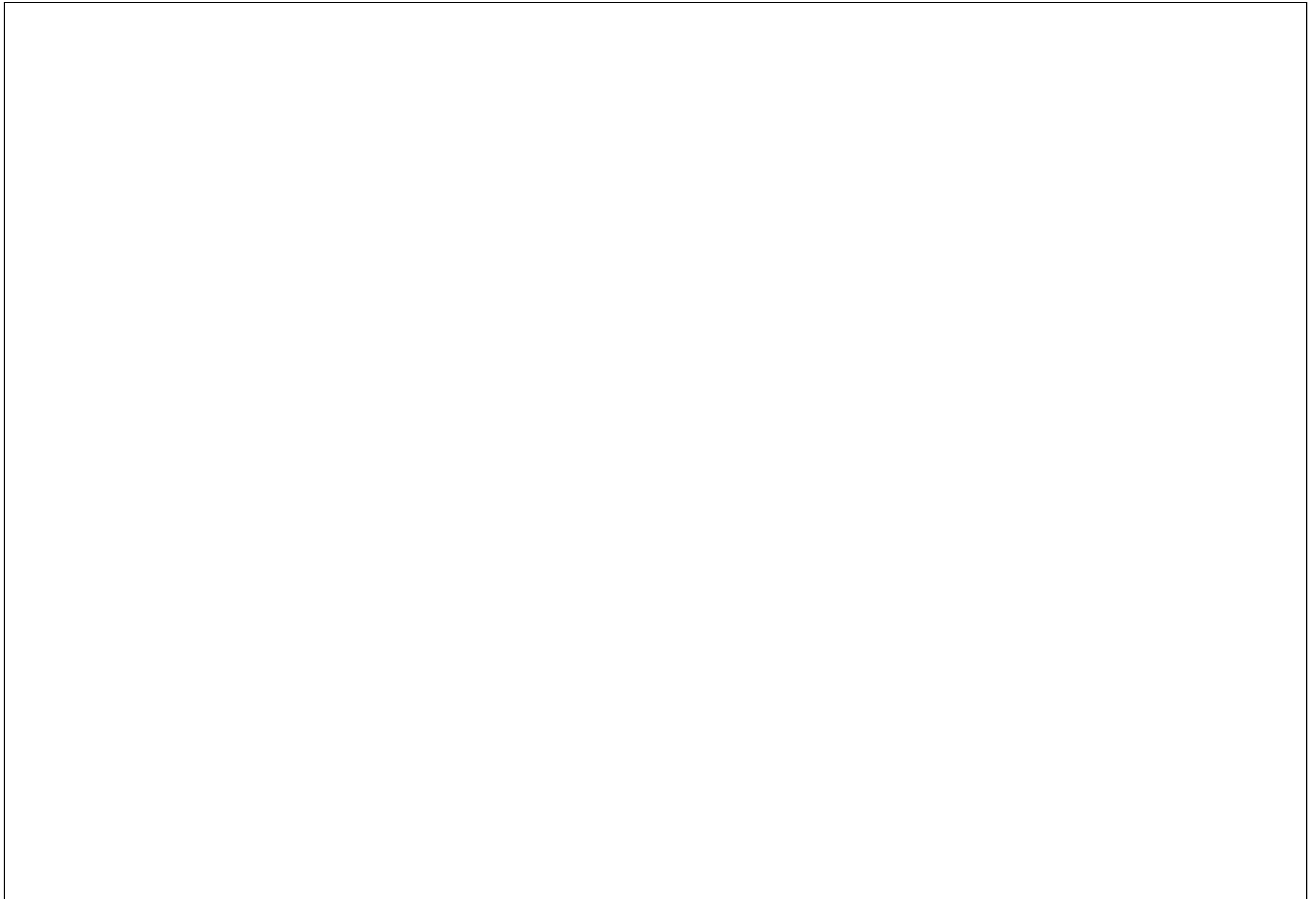
Навес:

- каркас из стальных труб прямоугольного сечения;
- кровля над остановкой арочная, покрытие монолитный поликарбонат;
- фриз – каркас из прокатных труб прямоугольного сечения.
- стены – монолитный матовый поликарбонат;

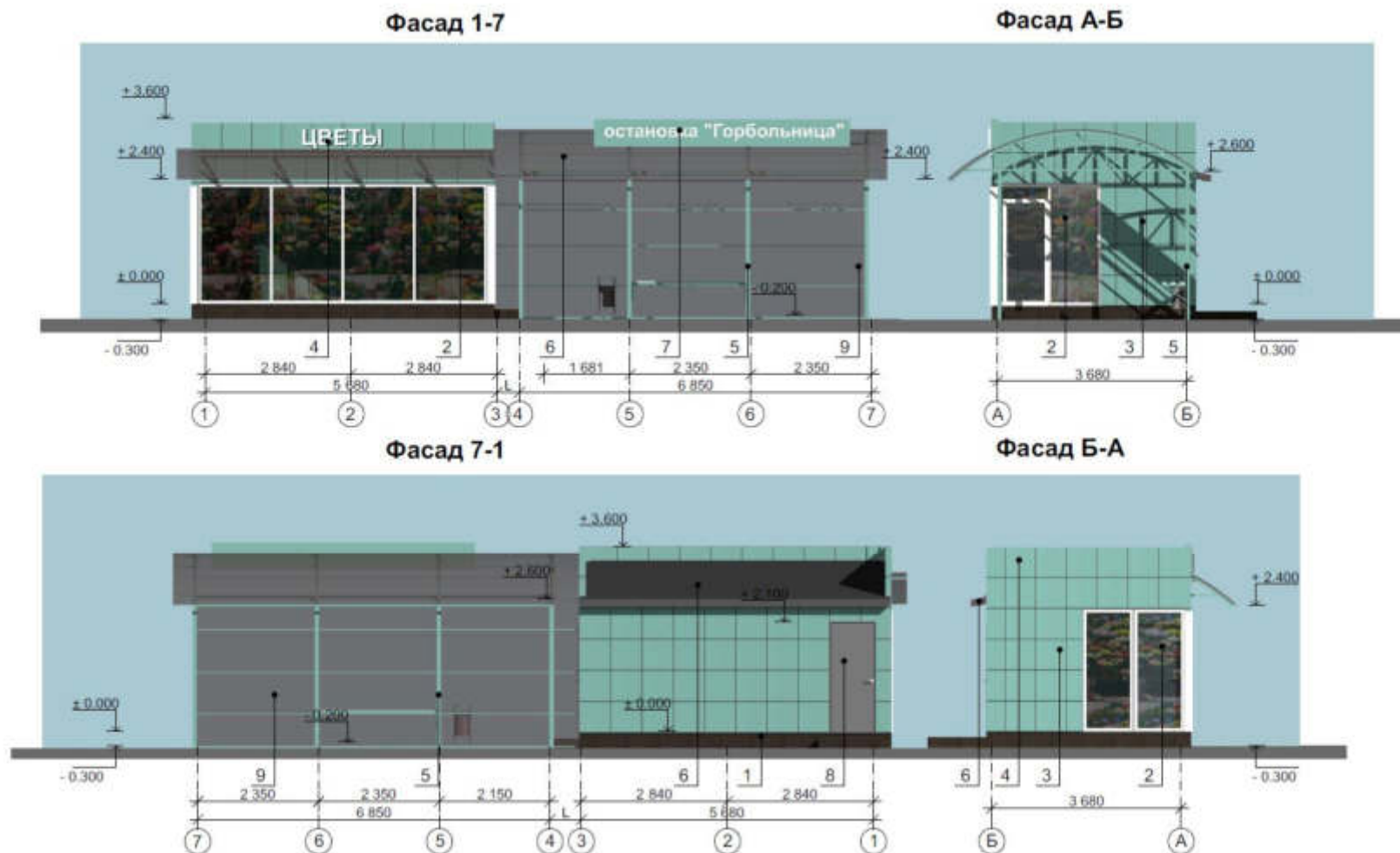
Торговый павильон:

- каркас из стальных прокатных профилей;
- стены- сэндвич-панели поэлементной сборки с облицовкой композитным материалом;
- кровля односкатная из кровельных сэндвич-панелей;
- светопрозрачные конструкции – алюминиевые профили с 2-х камерным остеклением.





Внешний вид торгово-остановочного



Используемые материалы отделки фасадов:

1. Цоколь - облицовка керамогранитом, цвет темно-серый, колер RAL 1017.
2. Оконные, дверные блоки металлические, цвет белый, колер RAL 9003.
3. Композитный материал, цвет бирюзовый, колер RAL 6000.
4. Информационная конструкция. Согласовывается отдельно.
5. Стойки - металлические, цвет бирюзовый, колер RAL 6000.
6. Кровля павильона односкатная из кровельной сэндвич-панели; кровля над остановкой арочная, монолитный матовый поликарбонат.
7. Световая информационная конструкция, цвет бирюзовый, колер RAL 6000.
8. Дверь металлическая, цвет серый, колер RAL 7037.
9. Монолитный матовый поликарбонат.

КОМПЛЕКСА