

ПРИЛОЖЕНИЕ
к постановлению администрации
городского округа «Город Йошкар-Ола»
от 07.03.2023_№ 208

**Типовых архитектурных решений объекта, характеристик и требований
к нестационарному торговому объекту – павильону «тип 20» (площадью 23,14 кв.м.)**

**Типовые архитектурные решения объекта,
характеристики и требования**

Вид НТО: павильон «тип 20»

Специализация НТО: продовольственные товары, непродовольственные товары

ОПИСАНИЕ

Павильон прямоугольный в плане, габаритные размеры 3,21 *7,21 м ($S = 23,14 \text{ м}^2$).

Специализация нестационарного торгового объекта: продовольственные товары, непродовольственные товары.

Павильон – оборудованное строение, имеющее торговый зал и помещения для хранения товарного запаса, рассчитанное на одно или несколько рабочих мест.

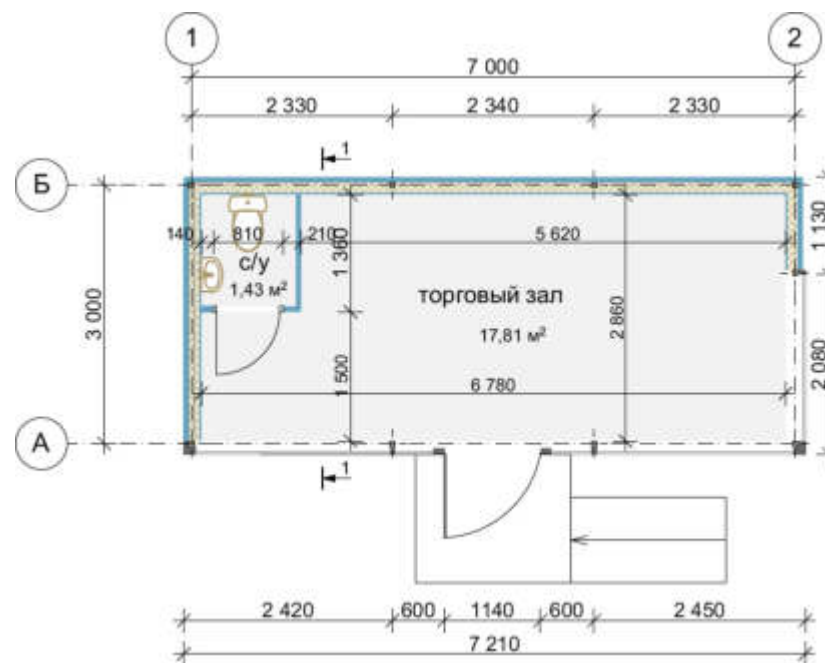
Павильон состоит из стального каркаса, сэндвич-панелей с заполнением минеральной ватой, облицовки из алюминиевых композитных панелей и алюминиевых витражных конструкций. Конструкция кровли – плоская с наружным организованным водостоком.

Цветовое решение: стены окрашены по RAL 9005, деревянные элементы обработаны деревозащитным составом в 3 слоя (цвет – орегон) и покрыты лаком для наружных работ, переплеты по RAL 9005, фриз и подшив карниза по RAL 9005. Вывеска выполняется объемными буквами без подложки.

ПЕРСПЕКТИВНЫЙ ВИД



ПЛАН ЭТАЖА



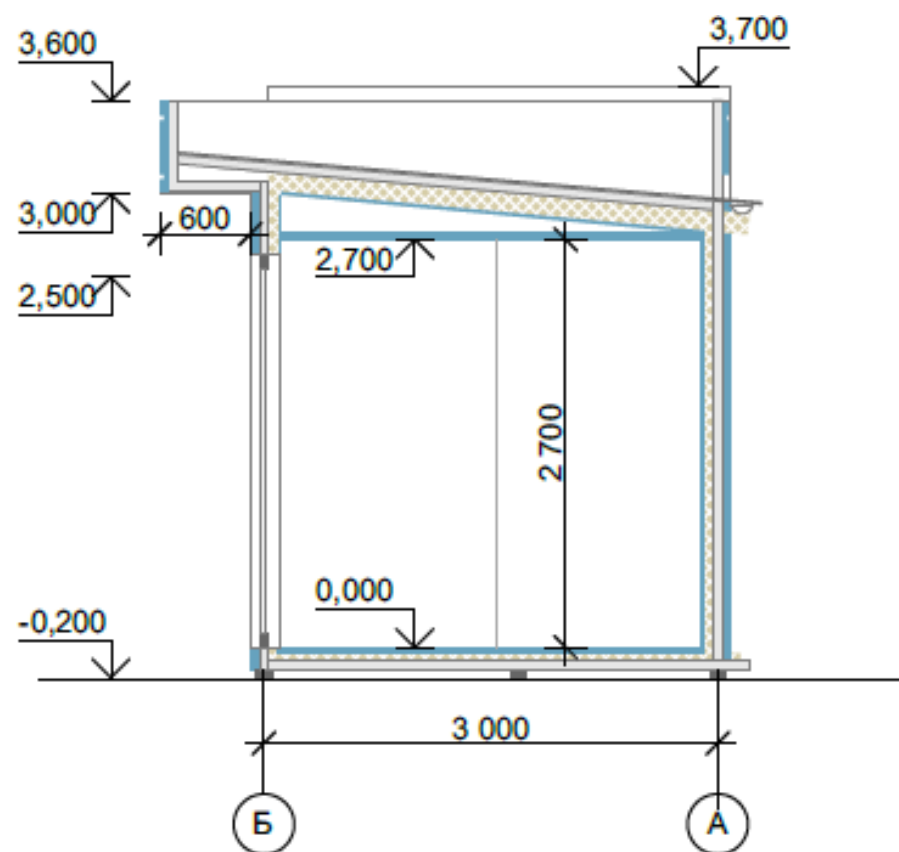
ПРИМЕНЯЕМЫЕ МАТЕРИАЛЫ

Каркас – стальные профильные трубы прямоугольного сечения 40*60 мм и 40*40 мм.

Наружные ограждающие конструкции – 2 слоя ГВЛО по металлическим гнутым профилям с шагом 400 мм, пароизоляционная пленка, утеплитель – URSA 120 мм, ветрозащитная пленка, композитные панели; двухкамерный стеклопакет с витражными конструкциями системы «ТАТПРОФ».

Материал кровли – профлист С-21 с полимерным покрытием, евро желоба с отливами.

РАЗРЕЗ 1-1



РЕКОМЕНДАЦИИ ПО ОТДЕЛКЕ ФАСАДОВ:



1. Каркас - стальные профильные трубы, окрашенные по RAL 9005;
2. а) Стены - композитные панели, окрашенные по RAL 9005;
б) Стены - брус строганный, обработанный деревозащитным составом в 3 слоя (цвет - орегон), покрытый лаком для наружных работ;
3. Витражи, дверь - двухкамерные ударопрочные стеклопакеты, алюминиевый профиль окрашенный по RAL 9005;
4. Фриз, подшив карниза - композитные панели, окрашенные по RAL 9005;
5. Вывеска выполняется объемными буквами без подложки;
6. Пандус - приставной металлический, RAL 9005.