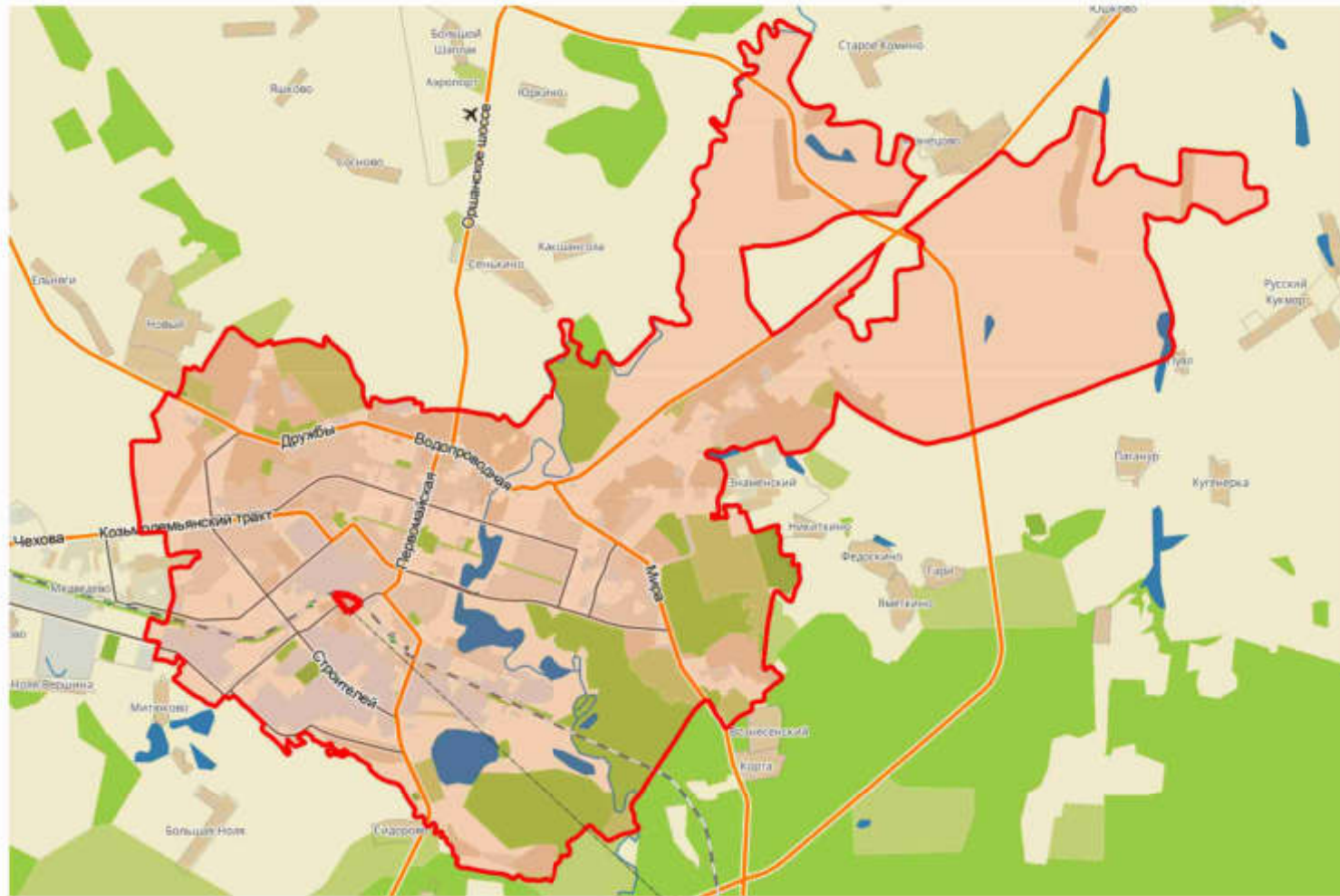


СИТУАЦИОННЫЙ ПЛАН



проектируемая территория

КАРТА ГРАДОСТРОИТЕЛЬНОГО ЗОНИРОВАНИЯ







						<b>АРХ 02-2022-ПМТ-ОЧ.ГЧ1</b>			
						Проект межевания территории, ограниченной улицами Герцена, Соловьева и железнодорожными путями в городе Йошкар-Оле.			
Изм.	Кол.уч.	Лист	N док.	Подпись	Дата	Проект межевания территории. Основная часть.	Стадия	Лист	Листов
Разработал	Казакова						П		1
Проверил									
ГАП	Костик								
Нач. отд.	Ратманов								
Н. контр.						Чертеж границ планируемых и существующих элементов планировочной структуры.	МУП "Архитектор"		




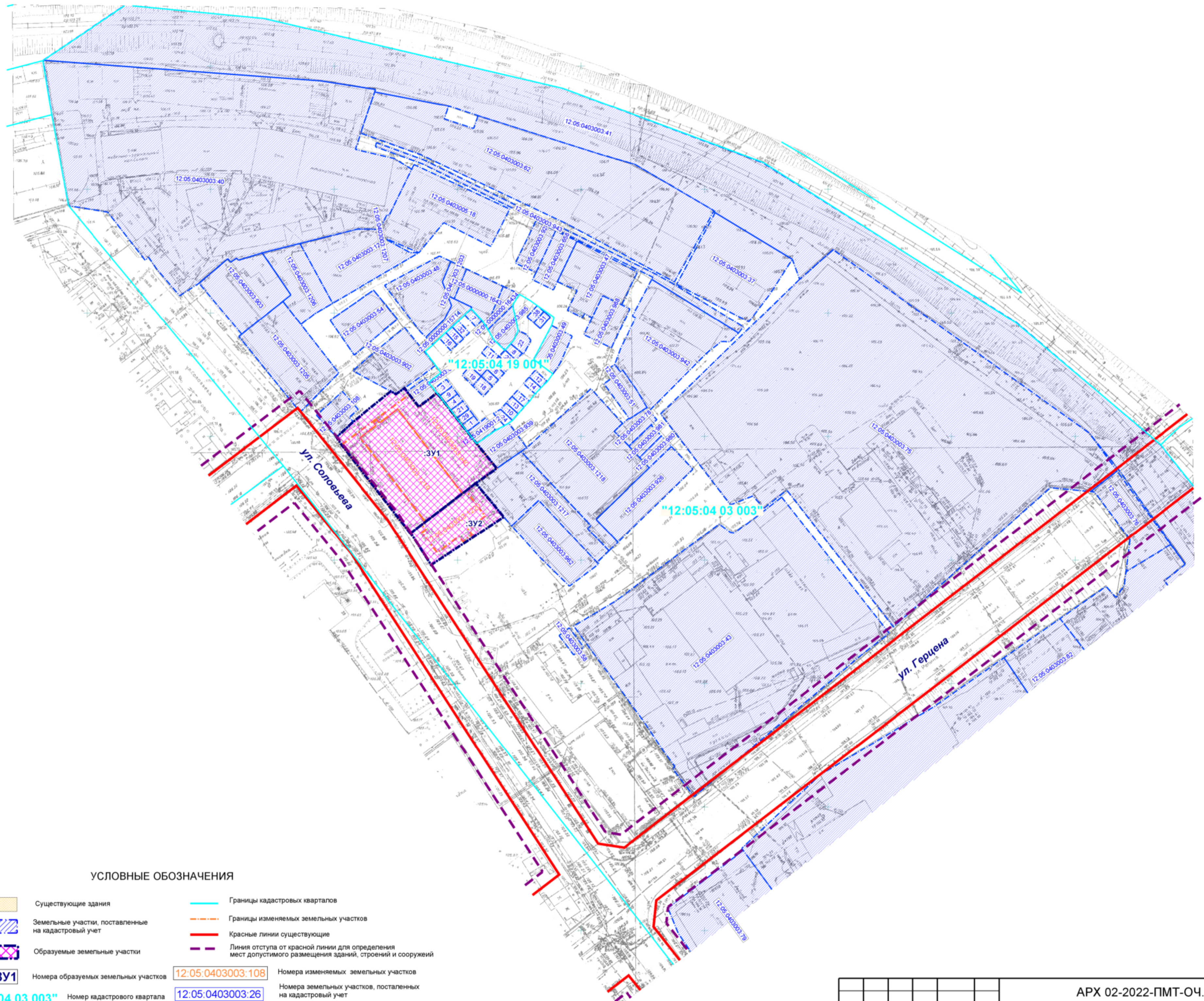
КАТАЛОГ ПОВОРОТНЫХ ТОЧЕК КРАСНЫХ ЛИНИЙ

Номер поворотной точки	Координаты		Номер поворотной точки	Координаты	
	X	Y		X	Y
1	363811.520	1269485.207	6	363601.564	1269629.417
2	363766.017	1269521.864	7	363581.803	1269619.284
3	363635.168	1269606.883	8	363622.642	1269591.131
4	363633.549	1269617.495	9	363752.364	1269507.192
5	363612.249	1269630.531	10	363780.189	1269484.705

УСЛОВНЫЕ ОБОЗНАЧЕНИЯ


-  Существующая застройка
  -  Существующие красные линии
  -  Линия отступа от красной линии для определения мест допустимого размещения зданий, строений и сооружений
  -  Поворотные точки красных линий
- Система координат МСК-12

						<b>АРХ 02-2022-ПМТ-ОЧ.ГЧ2</b>			
						Проект межевания территории, ограниченной улицами Герцена, Соловьева и железнодорожными путями в городе Йошкар-Оле.			
Изм.	Коп.уч.	Лист	№ док.	Подпись	Дата	Проект межевания территории. Основная часть.	Стадия	Лист	Листов
Разработал	Казакова						П		1
Проверил									
ГАП	Костик								
Нач. отд.	Ратманов					Чертеж красных линий. М1:2000	МУП "Архитектор" 		
Н. контр.									

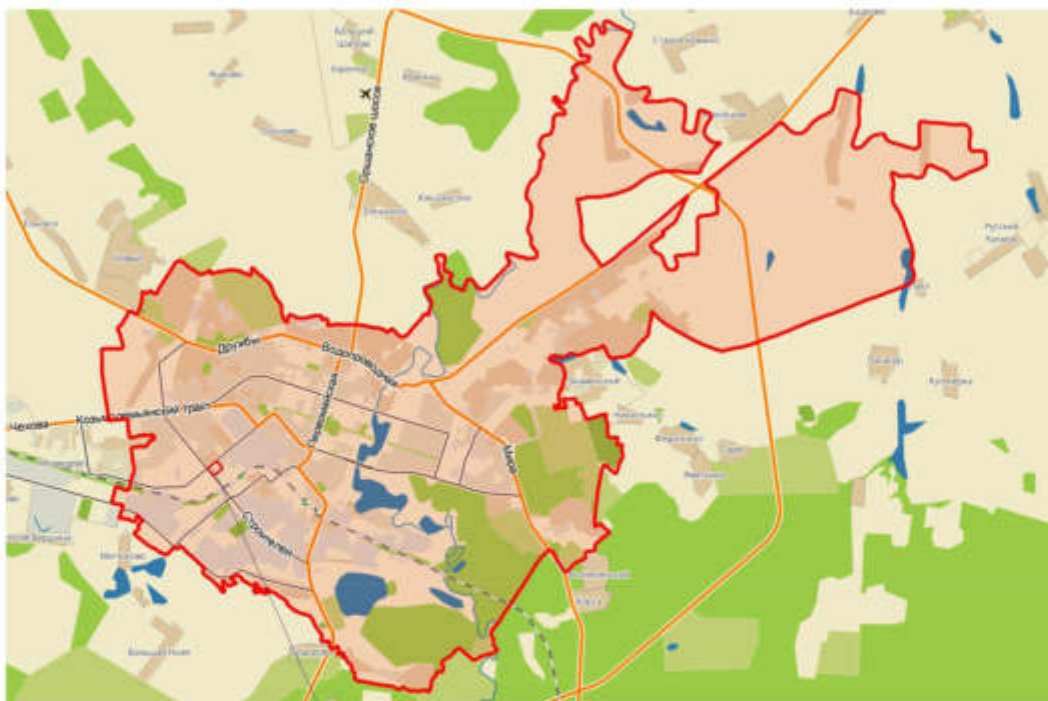


УСЛОВНЫЕ ОБОЗНАЧЕНИЯ

- |   |   |   |  |
|---|---|---|--|
|  | Существующие здания                                 |  | Границы кадастровых кварталов  |
|  | Земельные участки, поставленные на кадастровый учет |  | Границы изменяемых земельных участков  |
|  | Образуемые земельные участки                        |  | Красные линии существующие   |
|  | Номера образуемых земельных участков                |  | Линия отступа от красной линии для определения мест допустимого размещения зданий, строений и сооружений |
| <b>12:05:04 03 003</b>  | Номер кадастрового квартала                         | <b>12:05:0403003:108</b>  | Номера изменяемых земельных участков   |
| <b>3У1</b>  | Номера образуемых земельных участков                | <b>12:05:0403003:26</b>   | Номера земельных участков, поставленных на кадастровый учет  |

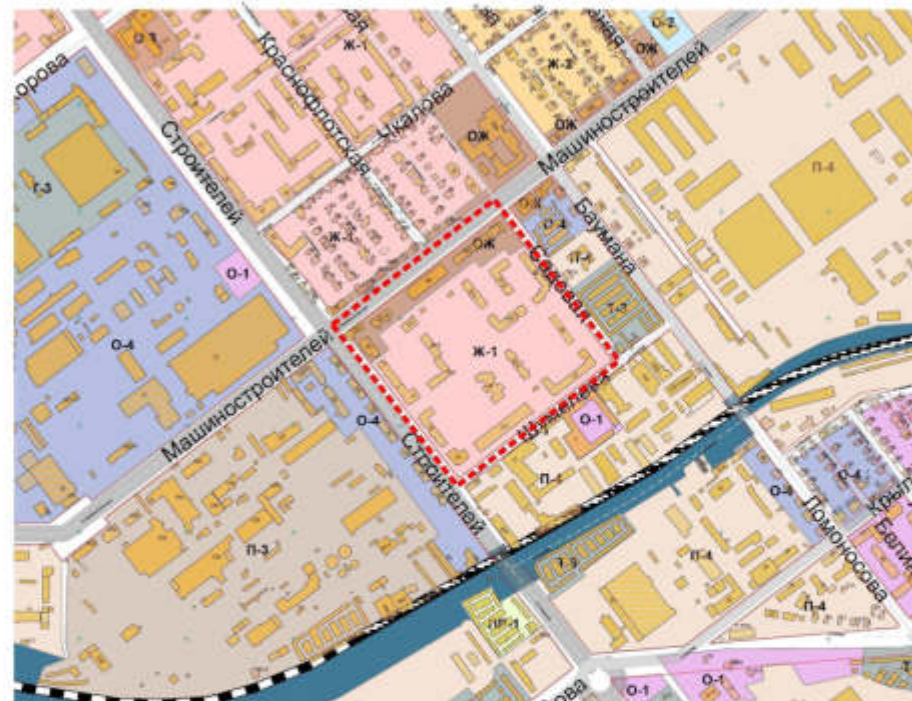
						<b>АРХ 02-2022-ПМТ-ОЧ.ГЧ</b>			
						Проект межевания территории, ограниченной улицами Герцена, Соловьева и железнодорожными путями в городе Йошкар-Оле.			
Изм.	Копуч.	Лист	№ док.	Подпись	Дата	Проект межевания территории. Основная часть.	Стадия	Лист	Листов
Разработал	Казакова						П		1
Проверил	Костик								
Нач. отд.	Ратманов								
Н. контр.						Чертеж межевания территории. М1:1000	МУП "Архитектор" 		


СИТУАЦИОННЫЙ ПЛАН

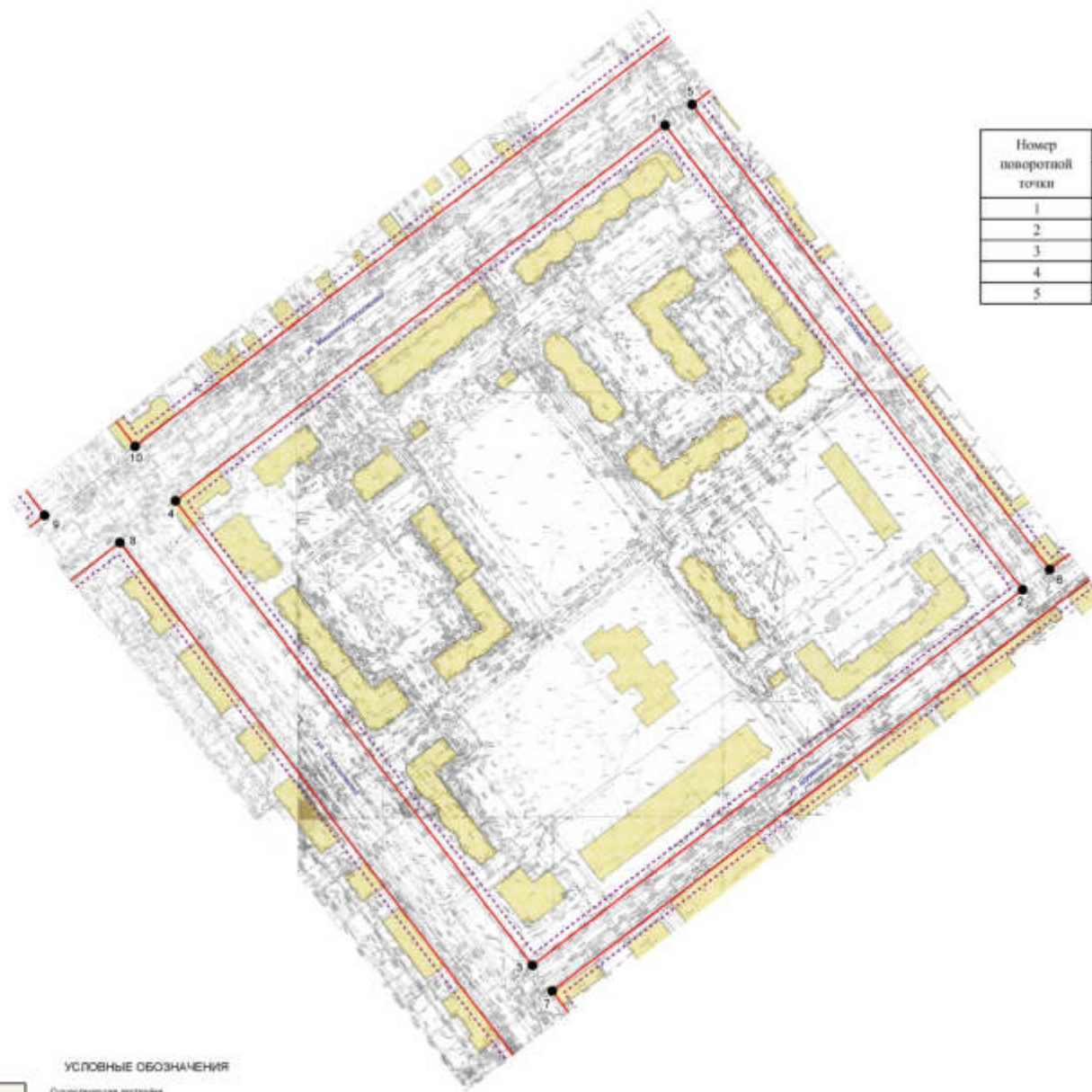


проектируемая территория

КАРТА ГРАДОСТРОИТЕЛЬНОГО ЗОНИРОВАНИЯ




						<b>АРХ 08-2022-ПМТ-04.ГЧ1</b>				
						Проект межевания территории микрорайона "Интеграл", ограниченного улицами Машиностроителей, Садовой, Шумелева Строителей в городе Йошкар-Оле.				
Изм.	Коп.уч.	Лист	№ док.	Подпись	Дата	Проект межевания территории. Основная часть	Стадия	Лист	Листов	
							П		1	
Разработал		Мальцева					Чертеж границ планируемых и существующих элементов планировочной структуры	МУП "Архитектор" 		
Проверил										
ГАП		Костик								
Нач. отд.		Ратманов								
Н. контр.										



КАТАЛОГ ПОВОРОТНЫХ ТОЧЕК КРАСНЫХ ЛИНИЙ

Номер поворотной точки	Координаты		Номер поворотной точки	Координаты	
	X	Y		X	Y
1	364195.110	1268586.885	6	363933.421	1268813.236
2	363921.441	1268797.197	7	363685.070	1268520.464
3	363700.170	1268508.767	8	363949.284	1268266.173
4	363973.871	1268298.848	9	363965.299	1268221.846
5	364207.293	1268602.746	10	364006.027	1268275.048

- УСЛОВНЫЕ ОБОЗНАЧЕНИЯ**
-  Существующая застройка
  -  Средствозащитные красные линии
  -  Линия отступа от красной линии для определения мест допустимого размещения зданий, строений, сооружений
  -  Поворотные точки красных линий
  -  Система координат МСК-12

						АРХ 08-2022-ПМТ-04.Г42		
						Проект застройки территории микрорайона "Интеграл", ограниченного улицами Машиностроителей, Садовой, Шумелева, Строителей в городе Йошкар-Оле.		
Имя	Инициал	Лист	№ док.	Подпись	Дата	Проект застройки территории. Основная часть.		
Разработал	Мальцева					Старик	Лист	Листов
Проверил	Костяк					П		1
ГАП	Ратмаков					Чертеж красных линий. М1:2000		
Мас. штаб	Ратмаков					МУП "Архитектор" 		
Н. контр.								



УСЛОВНЫЕ ОБОЗНАЧЕНИЯ

-  Существовавшие здания
-  Земельные участки, расположенные на кадастровый учет
-  Обремененные земельные участки
-  Номер обременения земельного участка
-  Границы существующих земельных участков
-  Границы земельных участков
-  Красные линии зонирования
-  Линия отступа от красной линии для определения мест допускаемых размещения зданий, строений и сооружений
-  Номер земельного участка, расположенного на кадастровый учет
-  Номер кадастрового участка

"12:05:03 01 003"

						АРХ 08-2022-ПМТ-ОЧ.ГЧ3		
						Проект межевания территории микрорайона "История", ограниченного улицами Машиностроителей, Сиделья, Шувалова Строителей в городе Екатеринбург		
Имя	Вид	Лист	И. д. д.	Порядок	Дата	Проект межевания территории		Страниц
Разработчик	Мельникова					Основная часть		Лист
Проверил								Листа
ГАП	Копеев					П		1
М. п. стр.	Роговцев							
И. контр.						Чертеж межевания территории		МУП "Архитектор"
						М 1:1000		