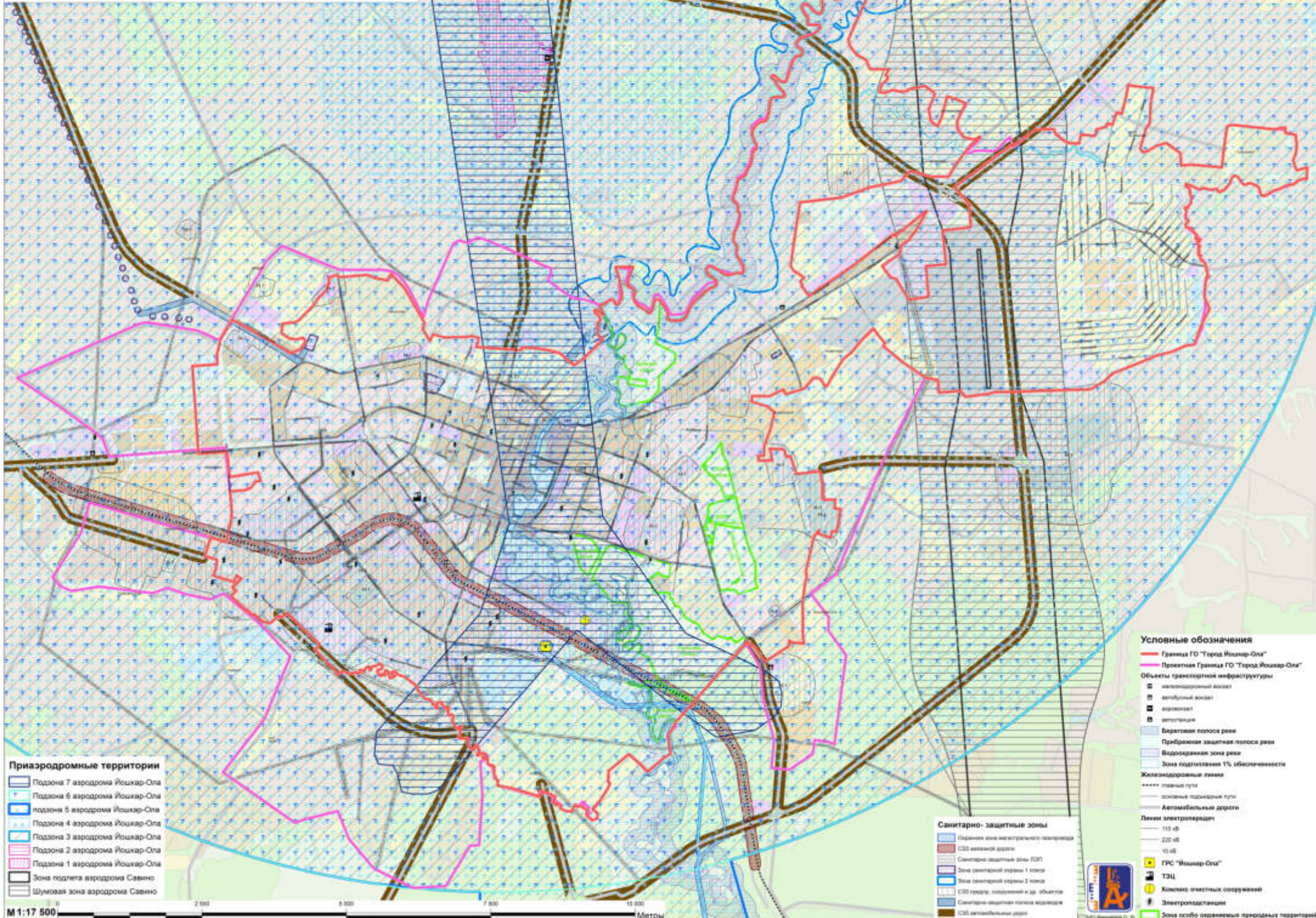


# ЙОШКАР-ОЛА

## ГЕНЕРАЛЬНЫЙ ПЛАН КАРТА С ОСОБЫМИ УСЛОВИЯМИ ИСПОЛЬЗОВАНИЯ ТЕРРИТОРИИ ПО ЭКОЛОГИЧЕСКИМ УСЛОВИЯМ И НОРМАТИВНОМУ РЕЖИМУ ХОЗЯЙСТВЕННОЙ ДЕЯТЕЛЬНОСТИ



- ### Приаэродромные территории
- Подзона 7 аэродрома Йошкар-Ола
  - Подзона 6 аэродрома Йошкар-Ола
  - Подзона 5 аэродрома Йошкар-Ола
  - Подзона 4 аэродрома Йошкар-Ола
  - Подзона 3 аэродрома Йошкар-Ола
  - Подзона 2 аэродрома Йошкар-Ола
  - Подзона 1 аэродрома Йошкар-Ола
  - Зона подлета аэродрома Савино
  - Шумовая зона аэродрома Савино

- ### Санитарно-защитные зоны
- Ординарная зона санитарно-защитной территории
  - СЗЗ железной дороги
  - Санитарно-защитная зона ГЭС
  - Зона санитарной охраны 1 класса
  - Зона санитарной охраны 2 класса
  - СЗЗ города, расположенный в др. объектах
  - Санитарно-защитная полоса водоемов
  - СЗЗ автомобильных дорог

- ### Условные обозначения
- Граница ГО "Город Йошкар-Ола"
  - Проектная граница ГО "Город Йошкар-Ола"
  - Объекты транспортной инфраструктуры
    - автомобильный вокзал
    - аэровокзал
    - депо
  - Береговая полоса реки
  - Прибрежная защитная полоса реки
  - Водозащитная зона реки
  - Зона подтопления 1% обеспеченности
  - Железнодорожные линии
    - пассажирские
    - экспрессные пассажирские
    - Автомобильные дороги
  - Линии электропередач
    - 110 кВ
    - 220 кВ
    - 10 кВ
  - ГРС "Йошкар-Ола"
  - ТЭЦ
  - Комплекс очистных сооружений
  - Электроподстанции
  - Зона особо охраняемых природных территорий

