

Постановление администрации
городского округа
«Город Йошкар-Ола»
от 18.04.2019 № 393

Об утверждении Типовых архитектурных решений, характеристик и требований к нестационарным торговым объектам – киоскам, павильонам для размещения на территории Патриаршей площади, Воскресенской набережной, площади Республики Пресвятой Девы Марии, Архангельской слободы

В целях совершенствования порядка размещения нестационарных торговых объектов на территории городского округа «Город Йошкар-Ола», а также разработки единого типового архитектурного решения, характеристик и требований к нестационарным торговым объектам – киоскам, павильонам для размещения на территории Патриаршей площади, Воскресенской набережной, площади Республики Пресвятой Девы Марии, Архангельской слободы п о с т а н о в л я ю:

1. Утвердить Типовые архитектурные решения, характеристики и требования к нестационарным торговым объектам - киоскам, павильонам согласно приложениям № 1 – 4 к настоящему постановлению.

2. Отделу предпринимательства, транспорта и потребительского рынка администрации городского округа «Город Йошкар-Ола» (Приварин Д.В.) заключать договоры на право размещения нестационарных торговых объектов – киосков, павильонов для размещения на территории Патриаршей площади, Воскресенской набережной, площади Республики Пресвятой Девы Марии, Архангельской слободы с учетом Типовых архитектурных решений, характеристик и требований, утвержденных настоящим постановлением.

3. Признать утратившим силу постановление администрации городского округа «Город Йошкар-Ола» от 15.05.2018 № 521 «Об утверждении Типовых архитектурных решений, характеристик и требований к нестационарным торговым объектам – киоскам, павильонам для размещения на территории Патриаршей площади, Воскресенской набережной, площади Республики и Пресвятой Девы Марии».

4. Опубликовать настоящее постановление в газете «Йошкар-Ола» и разместить на официальном сайте администрации городского округа «Город Йошкар-Ола» в информационно-телекоммуникационной сети «Интернет».

5. Настоящее постановление вступает в силу со дня его официального опубликования.

6. Контроль за исполнением настоящего постановления возложить на заместителя мэра города Йошкар-Олы Шагвалеева Р.М.

Мэр города Йошкар-Олы

Е.Маслов

**Типовое архитектурное решение, характеристики и требования
к нестационарному торговому объекту – киоск «тип 1» (площадью 3 кв. м)**

**Типовое архитектурное решение объекта,
характеристики и требования**

Вид НТО: киоск

Специализация НТО: сувенирная продукция, печатная продукция, мороженое, квас, прохладительные напитки, поп-корн, сахарная вата, вареная кукуруза.

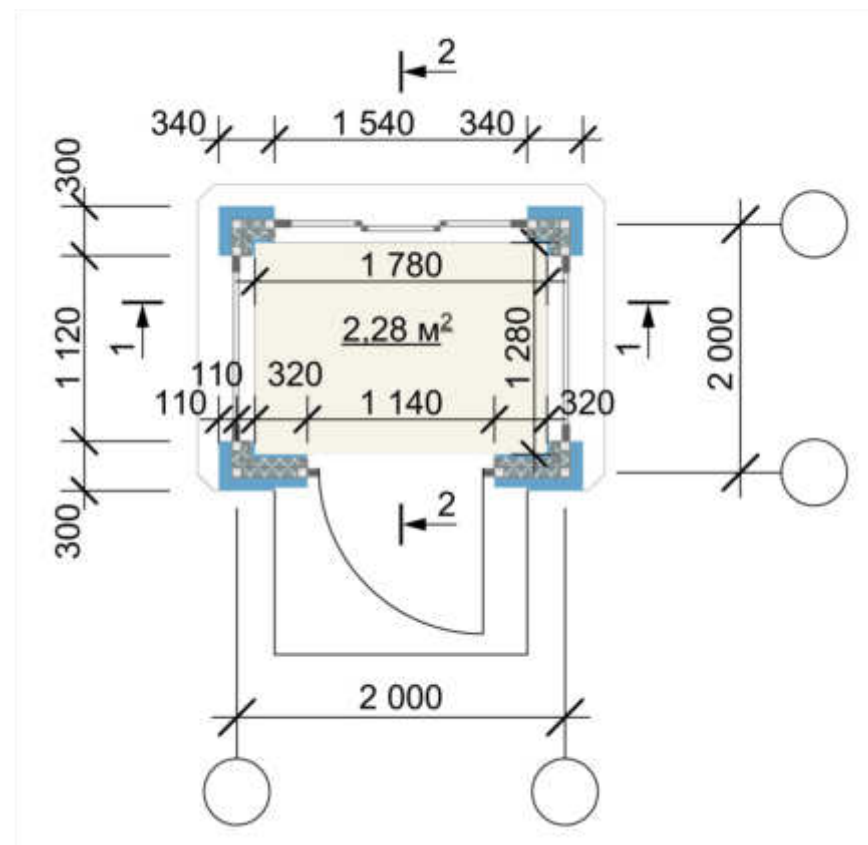
Описание

Киоск прямоугольный в плане, габаритные размеры в осях 1,5*2,0м ($S = 3,34\text{м}^2$).

Специализация нестационарного торгового объекта: сувенирная продукция, печатная продукция.

Киоск - оснащенное торговым оборудованием строение, не имеющее торгового зала и помещений для хранения товаров, рассчитанное на одно рабочее место продавца, на площади которого хранится товарный запас.

Киоск состоит из стального каркаса, сэндвич-панелей с заполнением минеральной ватой, облицовки из алюминиевых композитных панелей и алюминиевых оконных конструкций. Материал кровли - гибкая черепица. Материал козырька - монолитный поликарбонат с тонировкой коричневого цвета. Вывеска выполняется объемными буквами без подложки, информационные конструкции в виде светового короба.



Применяемые материалы

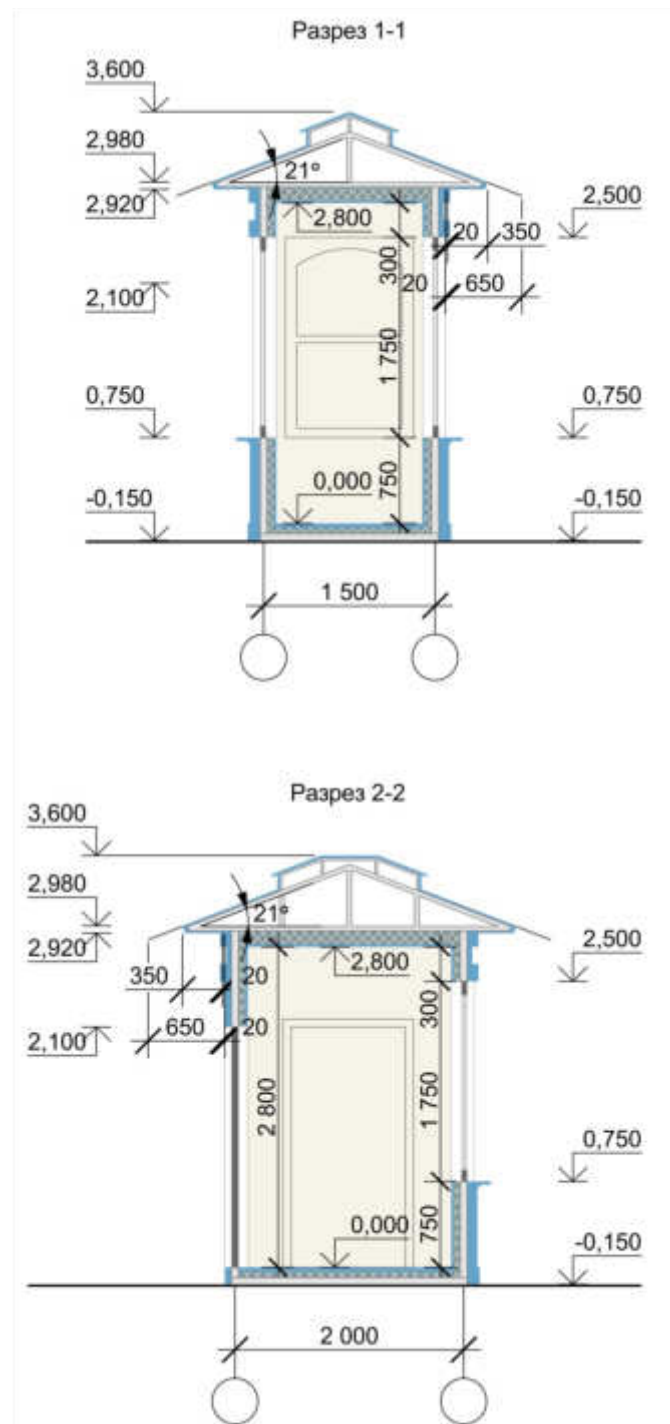
Каркас - стальные профильные трубы прямоугольного сечения 40*60 мм и 40*40 мм.

Наружные ограждающие конструкции - 2 слоя ГВЛО по металлическим гнутым профилям с шагом 400мм, пароизоляционная пленка, утеплитель - URSA 120мм, ветрозащитная пленка, композитные панели; двухкамерный стеклопакет с витражными конструкциями системы "ТАТПРОФ".

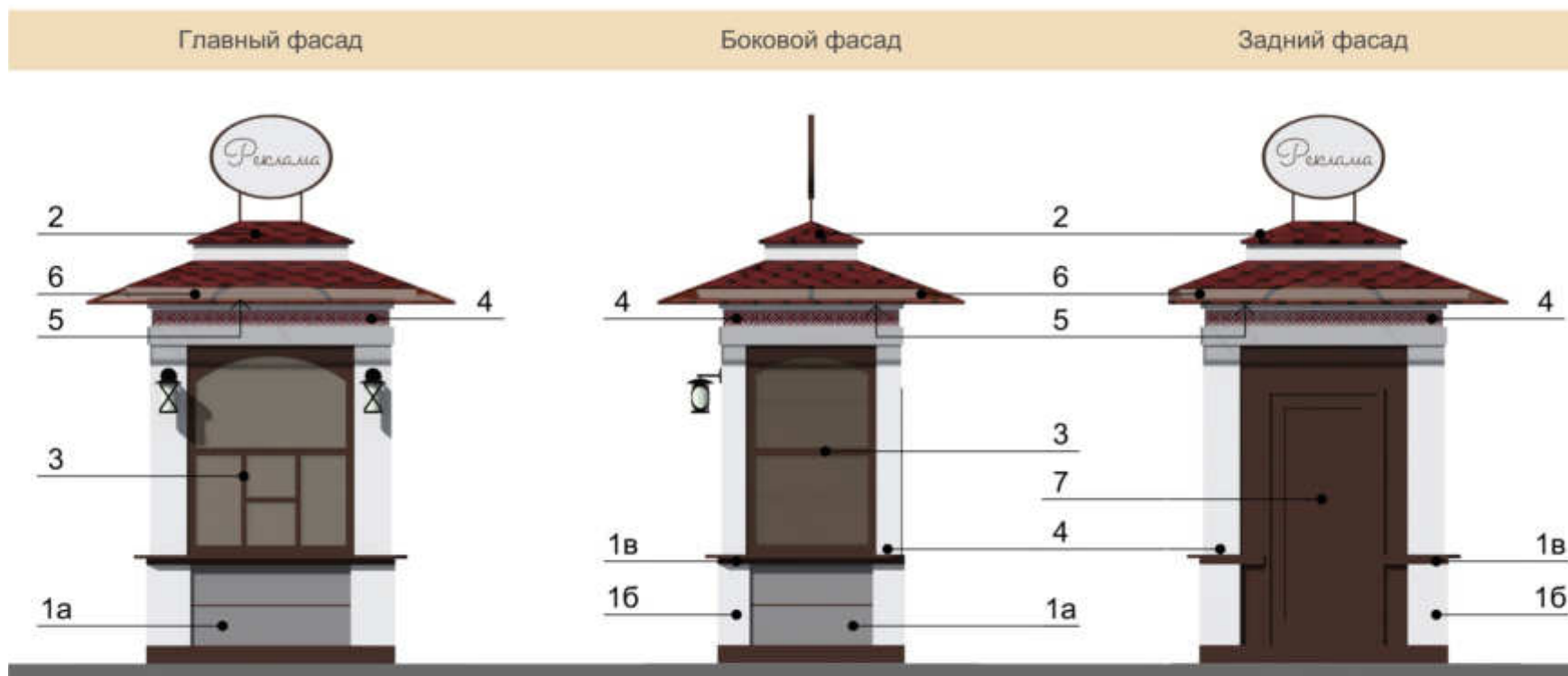
Материал кровли и отливов - мелкоштучная битумная черепица Katepal.

Конструкция перекрытия - профлист С-9 с белым полимерным покрытием с креплением к нижним поясам металлической фермы, пароизоляция, утеплитель URSA 150мм, ветрозащитная пленка.

Материал козырька - поликарбонат по металлической конструкции из профильной трубы 25*40мм.



Внешний вид киоска

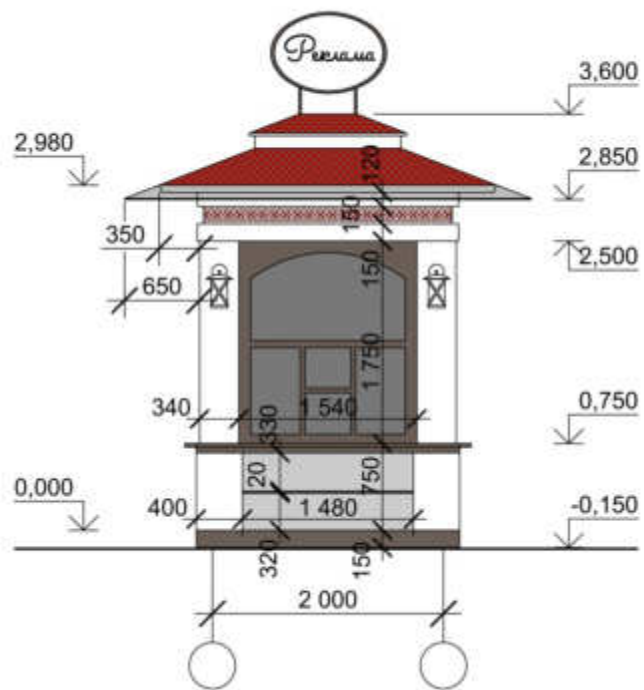


Рекомендации по отделке фасадов:

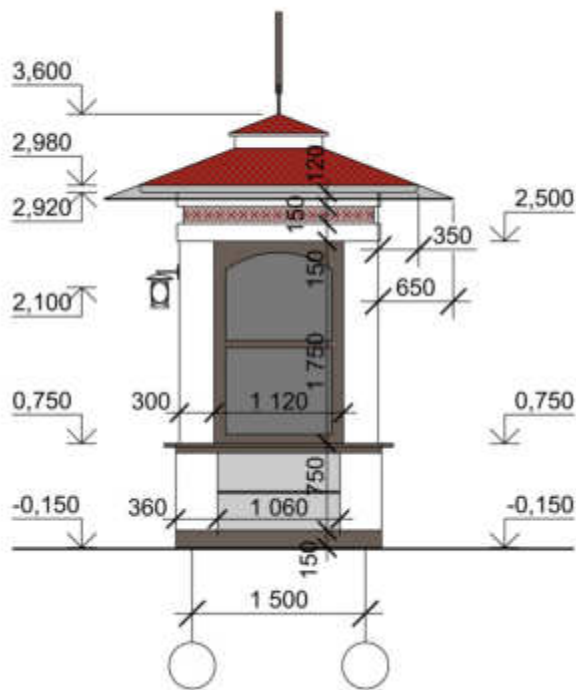
1. Стены - композитные панели, цвет:
а) RAL 7035 (G7810), б) RAL 9001 в) RAL 8017.
2. Кровля - гибкая черепица (RAL 3005).
3. Оконные переплеты - алюминиевый профиль (RAL 8017).
4. Декоративные элементы - аппликация из композитного материала (RAL 3005, RAL 9001).
5. Подшив карниза - рейка из композитного материала (RAL 9001).
6. Козырек - монолитный поликарбонат с тонировкой коричневого цвета.
7. Дверь - металлическая (RAL 8017).

Внешний вид киоска (размеры)

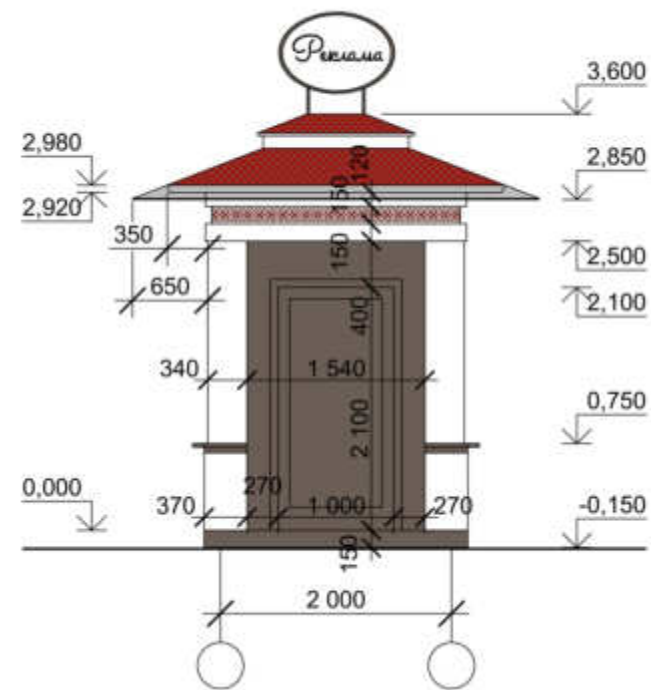
Главный фасад



Боковой фасад



Задний фасад



ПРИЛОЖЕНИЕ № 2
к постановлению администрации
городского округа «Город Йошкар-Ола»
от 18.04.2019 № 393

**Типовое архитектурное решение, характеристики и требования
к нестационарному торговому объекту – павильон «тип 1» (площадью 50 кв. м)**

**Типовое архитектурное решение объекта,
характеристики и требования**

Вид НТО: павильон

Специализация НТО: сувенирная продукция, детские игрушки, изделия народных промыслов, продовольственные товары.

Описание

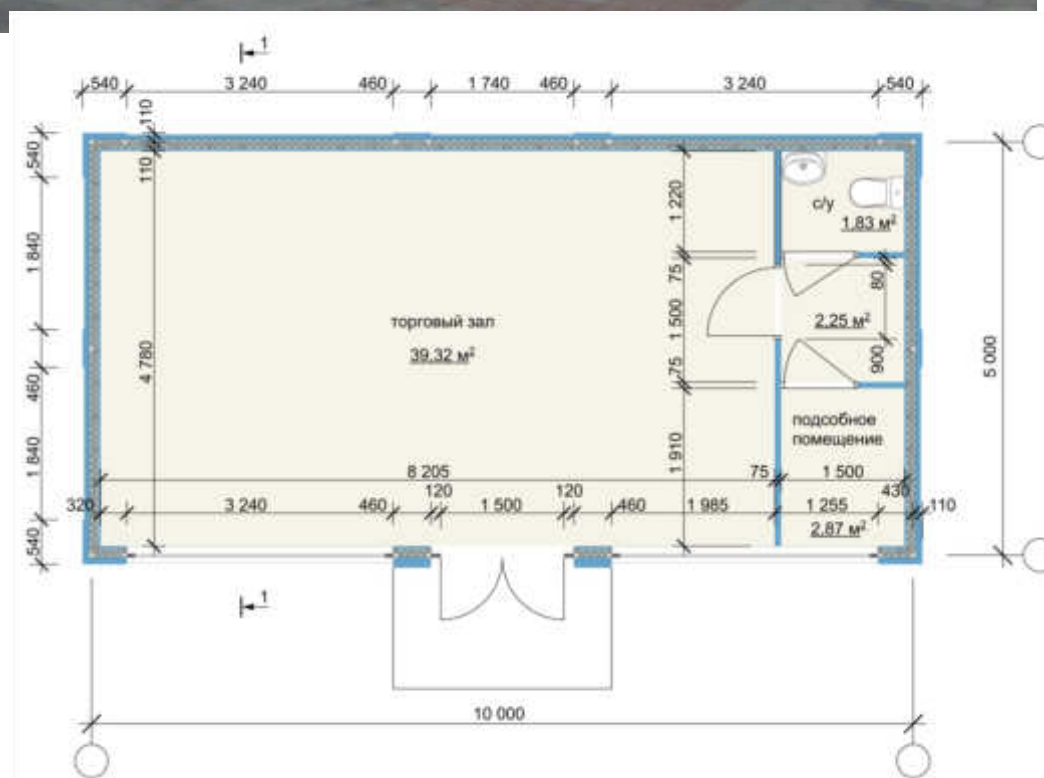
Павильон прямоугольный в плане, габаритные размеры в осях 5,0*10,0м($S = 50,00\text{м}^2$).

Специализация нестационарного торгового объекта: кафе.

Павильон - оборудованное строение, имеющее торговый зал и помещения для хранения товарного запаса, рассчитанное на одно или несколько рабочих мест. Павильон оснащается санузлом.

Павильон состоит из стального каркаса, сэндвич-панелей с заполнением минеральной ватой, облицовки из алюминиевых композитных панелей и алюминиевых витражных конструкций. Материал кровли - гибкая черепица.

Цветовое решение: стены окрашены по RAL 7035 (G7810), RAL 9001 и RAL 8017, кровля по RAL 3005, переплеты по RAL 8017, декоративные элементы по RAL 3005 и RAL 9001, подшив карниза RAL 9001, козырек - монолитный поликарбонат (оргстекло) с тонировкой коричневого цвета. Вывеска выполняется объемными буквами без подложки, информационные конструкции в виде светового короба.



Применяемые материалы

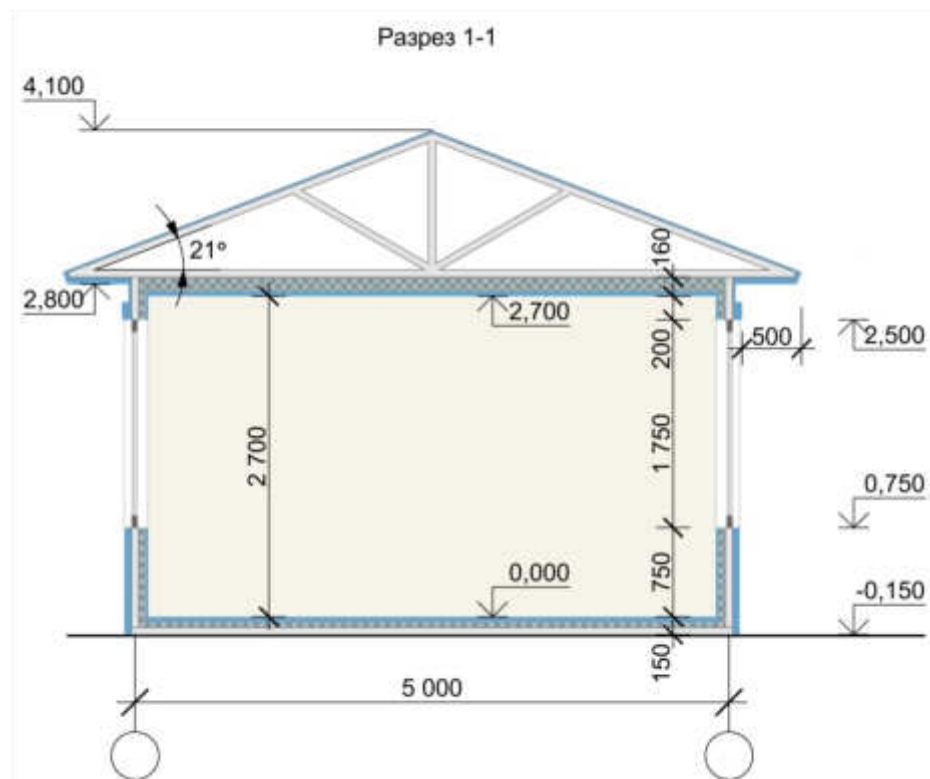
Каркас - стальные профильные трубы прямоугольного сечения 40*60мм и 40*40 мм.

Наружные ограждающие конструкции - 2 слоя ГВЛЮ по металлическим гнутым профилям с шагом 400мм, пароизоляционная пленка, утеплитель - URSA 120мм, ветрозащитная пленка, композитные панели; двухкамерный стеклопакет с витражными конструкциями системы "ТАТПРОФ".

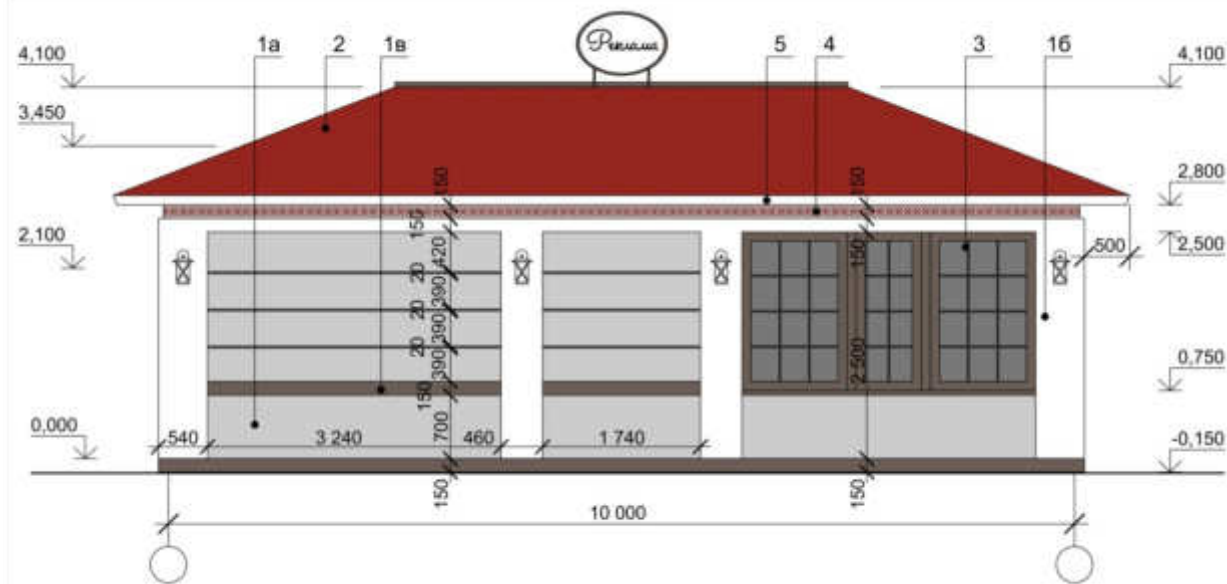
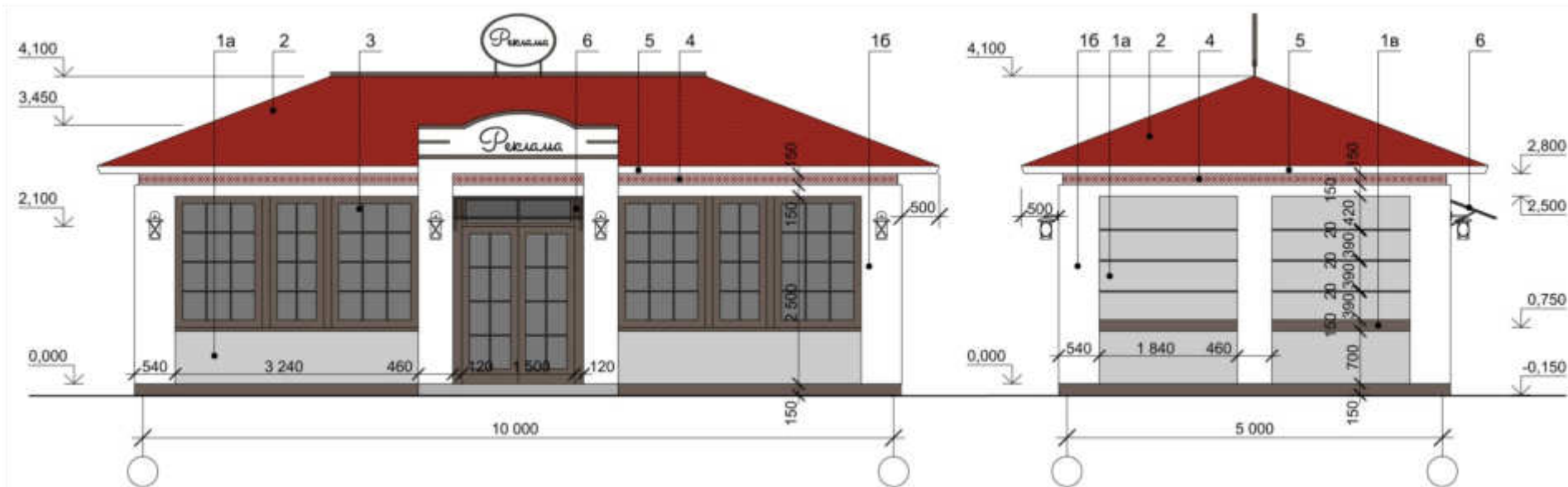
Материал кровли и отливов - мелкоштучная битумная черепица Katepal, еврожелоба с отливами.

Конструкция перекрытия - профлист С-9 с белым полимерным покрытием с креплением к нижним поясам металлической фермы, пароизоляция, утеплитель URSA 150мм, ветрозащитная пленка.

Материал козырька – монолитный поликарбонат по металлической конструкции из профильной трубы 25*40мм.



Внешний вид павильона



Рекомендации по отделке фасадов:

1. Стены - композитные панели, цвет:
 - а) RAL 7035, б) RAL 9001 в) RAL 8017.
2. Кровля - гибкая черепица (RAL 3005).
3. Оконные переплеты, дверь - алюминиевый профиль (RAL 8017).
4. Декоративные элементы - аппликация из композитного материала (RAL 3005, RAL 9001).
5. Подшив карниза - рейка из композитного материала (RAL 9001).
6. Козырек - монолитный поликарбонат с тонировкой коричневого цвета.

ПРИЛОЖЕНИЕ № 3
к постановлению администрации
городского округа «Город Йошкар-Ола»
от 18.04.2019 № 393

**Типовое архитектурное решение, характеристики и требования
к нестационарному торговому объекту – павильон «тип 2» (площадью 50 кв. м)**

**Типовое архитектурное решение объекта,
характеристики и требования**

Вид НТО: павильон

Специализация НТО: сувенирная продукция, детские игрушки, изделия народных промыслов, продовольственные товары.

Описание

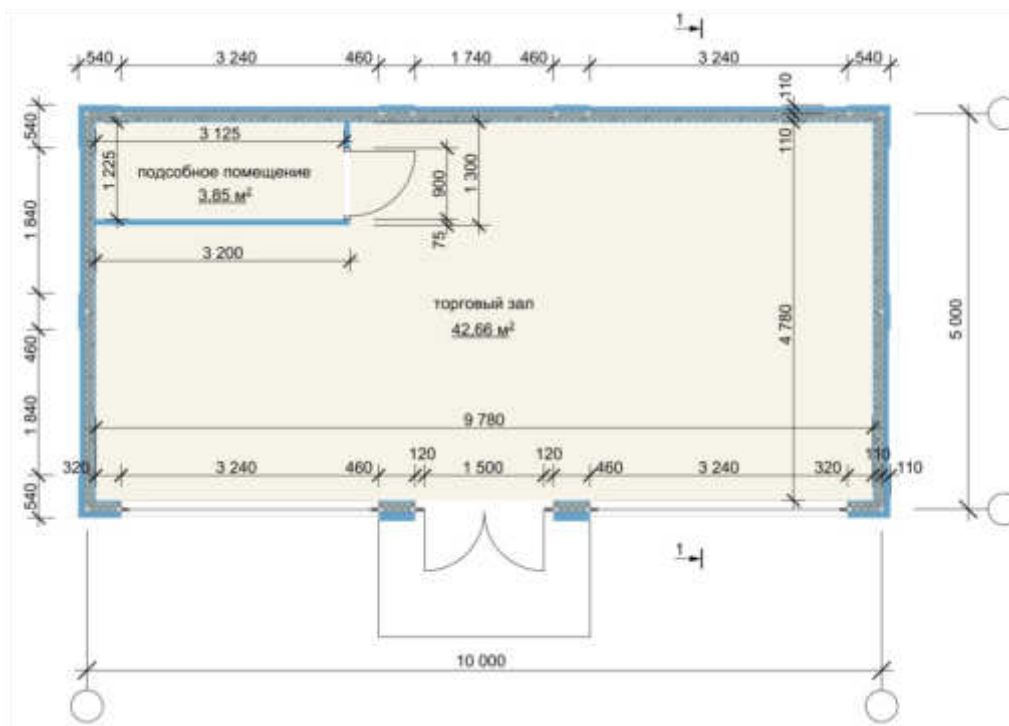
Павильон прямоугольный в плане, габаритные размеры в осях 5,0*10,0м ($S = 50,00\text{м}^2$).

Специализация нестационарного торгового объекта: сувенирная продукция, детские игрушки, изделия народных промыслов, продовольственные товары.

Павильон - оборудованное строение, имеющее торговый зал и помещения для хранения товарного запаса, рассчитанное на одно или несколько рабочих мест.

Павильон состоит из стального каркаса, сэндвич-панелей с заполнением минеральной ватой, облицовки из алюминиевых композитных панелей и алюминиевых витражных конструкций. Материал кровли - гибкая черепица.

Цветовое решение: стены окрашены по RAL 7035 (G7810), RAL 9001 и RAL 8017, кровля по RAL 3005, переплеты по RAL 8017, декоративные элементы по RAL 3005 и RAL 9001, подшив карниза RAL 9001, козырек - монолитный поликарбонат (оргстекло) с тонировкой коричневого цвета. Вывеска выполняется объемными буквами без подложки, информационные конструкции в виде светового короба.



Применяемые материалы

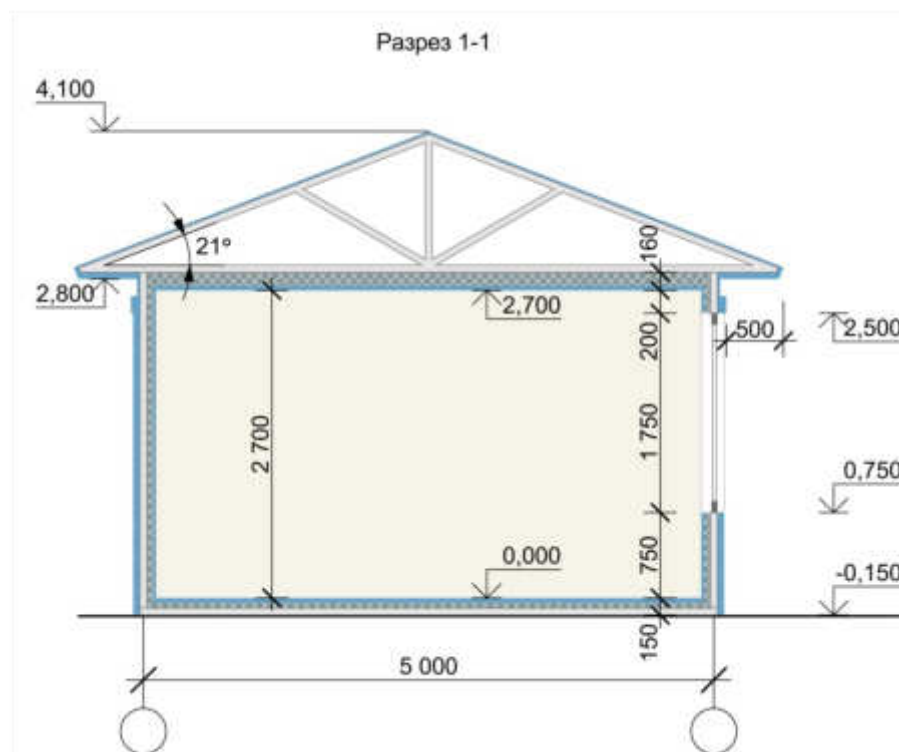
Каркас - стальные профильные трубы прямоугольного сечения 40*60 мм и 40*40 мм.

Наружные ограждающие конструкции - 2 слоя ГВЛО по металлическим гнутым профилям с шагом 400 мм, пароизоляционная пленка, утеплитель - URSA 120 мм, ветрозащитная пленка, композитные панели; двухкамерный стеклопакет с витражными конструкциями системы "ТАТПРОФ".

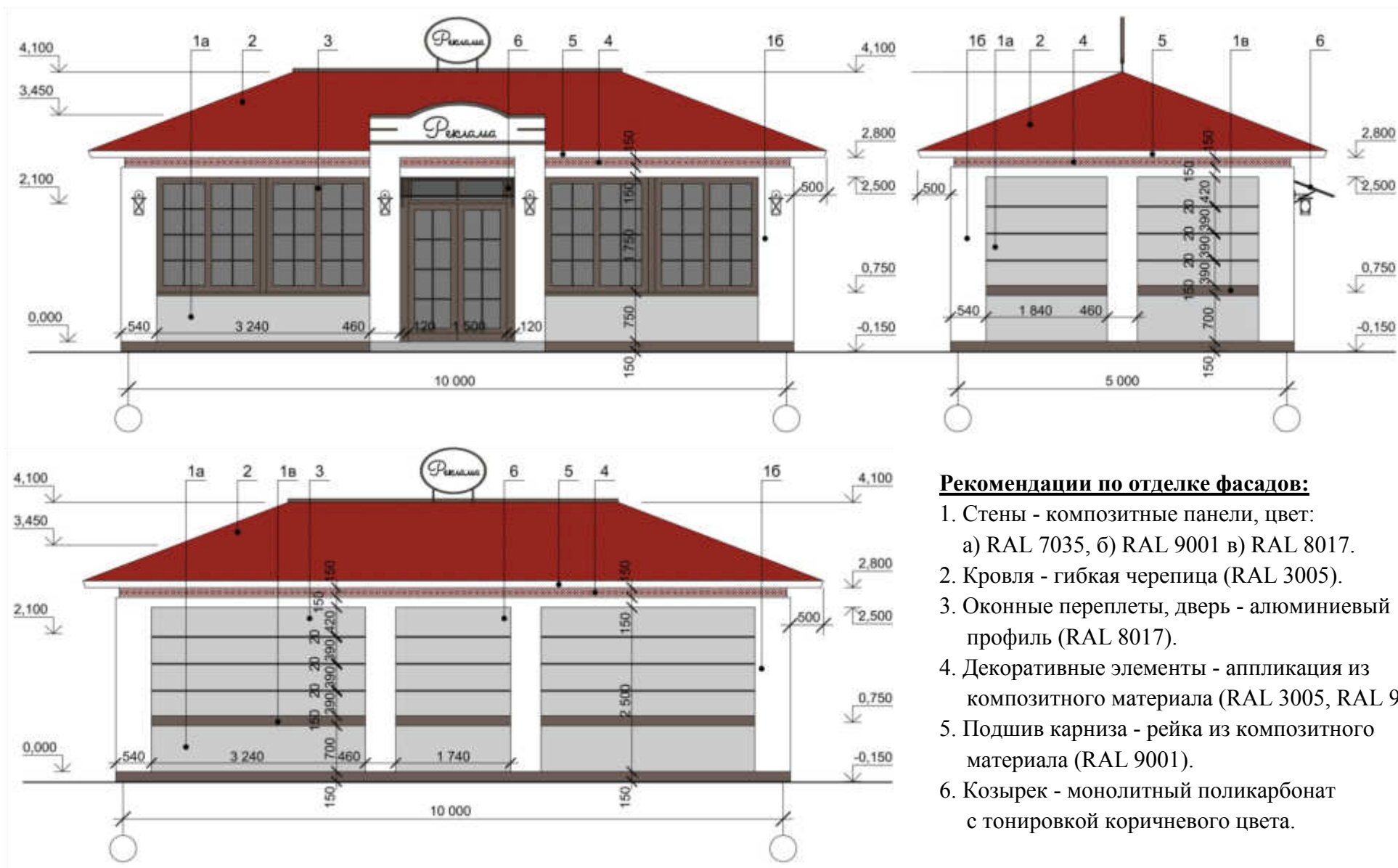
Материал кровли и отливов - мелкоштучная битумная черепица Katepal, евро желоба с отливами.

Конструкция перекрытия - профлист С-9 с белым полимерным покрытием с креплением к нижним поясам металлической фермы, пароизоляция, утеплитель URSA 150 мм, ветрозащитная пленка.

Материал козырька - поликарбонат по металлической конструкции из профильной трубы 25*40 мм.



Внешний вид павильона



Рекомендации по отделке фасадов:

1. Стены - композитные панели, цвет:
а) RAL 7035, б) RAL 9001 в) RAL 8017.
2. Кровля - гибкая черепица (RAL 3005).
3. Оконные переплеты, дверь - алюминиевый профиль (RAL 8017).
4. Декоративные элементы - аппликация из композитного материала (RAL 3005, RAL 9001).
5. Подшив карниза - рейка из композитного материала (RAL 9001).
6. Козырек - монолитный поликарбонат с тонировкой коричневого цвета.

**Типовое архитектурное решение, характеристики и требования
к нестационарному торговому объекту – павильон «тип 3» (площадью 25 кв. м)**

**Типовое архитектурное решение объекта,
характеристики и требования**

Вид НТО: павильон

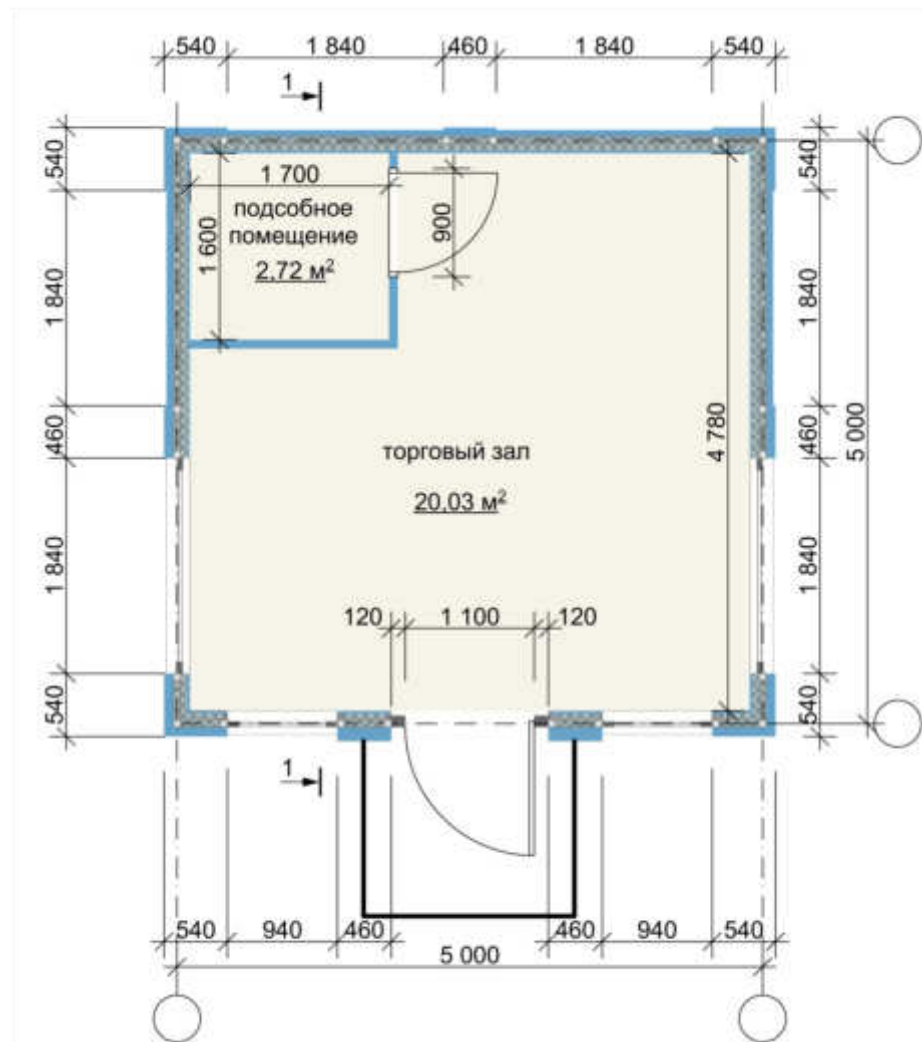
Специализация НТО: сувенирная продукция, детские игрушки, изделия народных промыслов, продовольственные товары.

Павильон прямоугольный в плане, габаритные размеры 5,0*5,0м (S = 25,00м²).

Специализация нестационарного торгового объекта: сувенирная продукция.

Павильон состоит из стального каркаса, сэндвич-панелей с заполнением минеральной ватой, облицовки из алюминиевых композитных панелей и алюминиевых витражных конструкций. Материал кровли - гибкая черепица.

Цветовое решение: стены окрашены по RAL 7035 (G7810), RAL 9001 и RAL 8017, кровля по RAL 3005, переплеты по RAL 8017, декоративные элементы по RAL 3005 и RAL 9001, подшив карниза RAL 9001, козырек - монолитный поликарбонат (оргстекло) с тонировкой коричневого цвета. Вывеска выполняется объемными буквами без подложки, информационные конструкции в виде светового короба.



Применяемые материалы

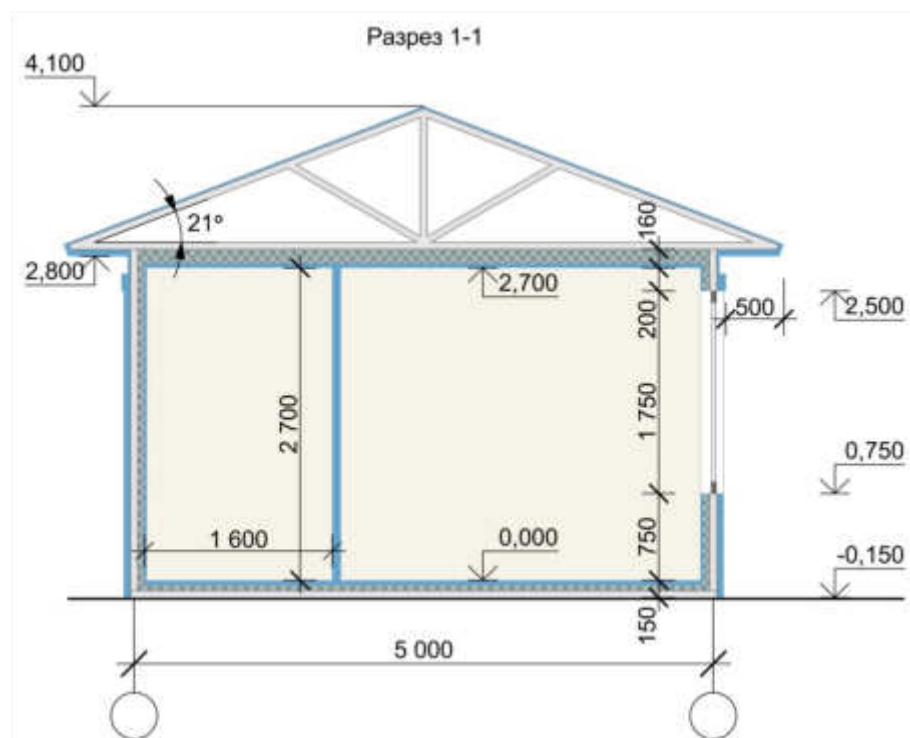
Каркас - стальные профильные трубы прямоугольного сечения 40*60 мм и 40*40 мм.

Наружные ограждающие конструкции - 2 слоя ГВЛЮ по металлическим гнутым профилям с шагом 400 мм, пароизоляционная пленка, утеплитель - URSA 120 мм, ветрозащитная пленка, композитные панели; двухкамерный стеклопакет с витражными конструкциями системы "ТАТПРОФ".

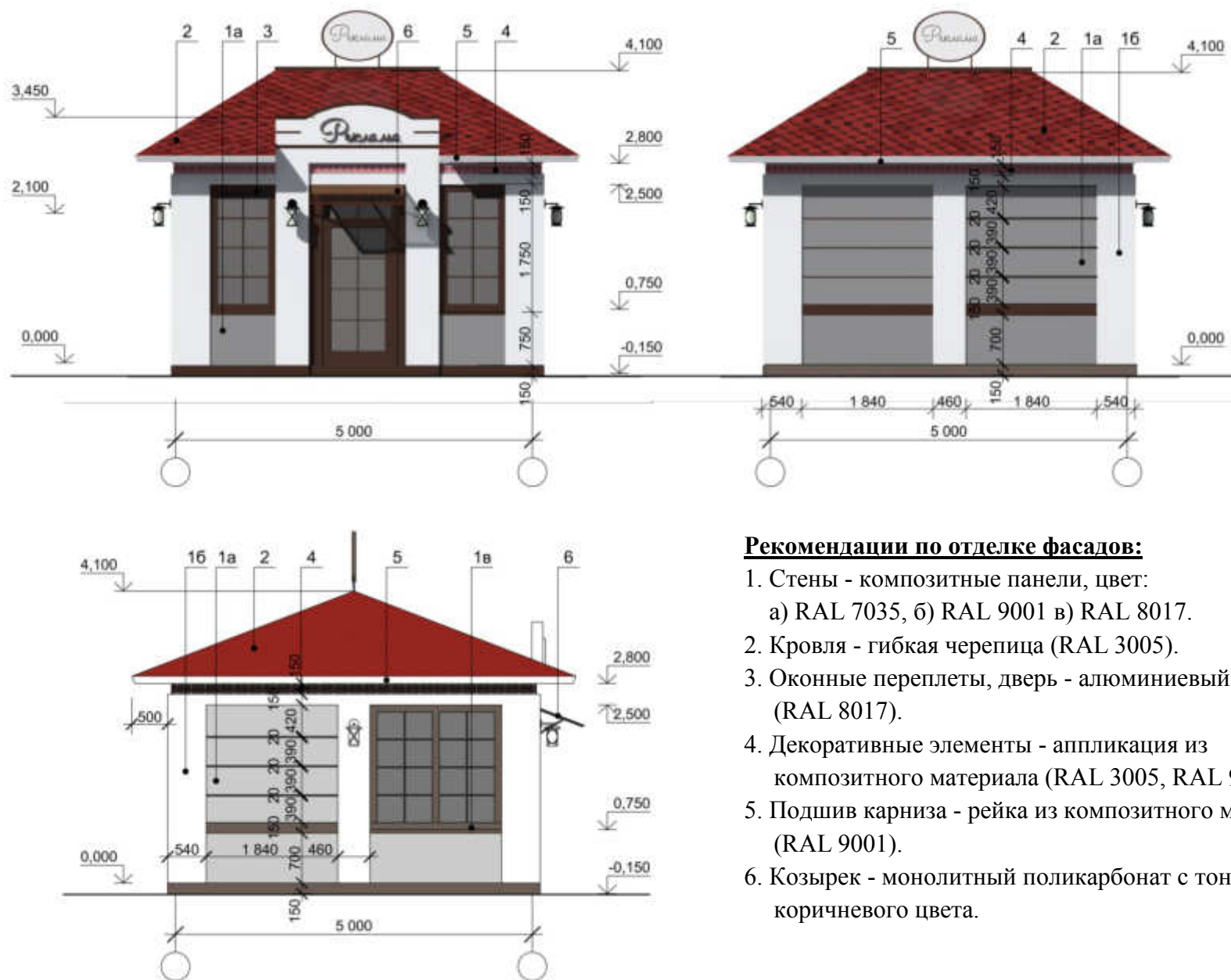
Материал кровли и отливов - мелкоштучная битумная черепица Katepal, евро желоба с отливами.

Конструкция перекрытия - профлист С-9 с белым полимерным покрытием с креплением к нижним поясам металлической фермы, пароизоляция, утеплитель URSA 150 мм, ветрозащитная пленка.

Материал козырька - поликарбонат по металлической конструкции из профильной трубы 25*40 мм.



Внешний вид павильона



Рекомендации по отделке фасадов:

1. Стены - композитные панели, цвет:
а) RAL 7035, б) RAL 9001 в) RAL 8017.
2. Кровля - гибкая черепица (RAL 3005).
3. Оконные переплеты, дверь - алюминиевый профиль (RAL 8017).
4. Декоративные элементы - аппликация из композитного материала (RAL 3005, RAL 9001).
5. Подшив карниза - рейка из композитного материала (RAL 9001).
6. Козырек - монолитный поликарбонат с тонировкой коричневого цвета.