



«ЙОШКАР-ОЛА»
ОЛА ОКРУГЫН
АДМИНИСТРАЦИЙЖЕ
ПОСТАНОВЛЕНИЙ

АДМИНИСТРАЦИЯ
ГОРОДСКОГО ОКРУГА
«ГОРОД ЙОШКАР-ОЛА»
ПОСТАНОВЛЕНИЕ

от 04.12.2019

№ 1254

Об утверждении Типового архитектурного решения, характеристик и требований к нестационарному торговому объекту – павильон «тип 4»

В целях совершенствования порядка размещения нестационарных торговых объектов на территории городского округа «Город Йошкар-Ола», а также разработки единых типовых архитектурных решений, характеристик и требований к нестационарным торговым объектам постановляю:

1. Утвердить Типовое архитектурное решение, характеристики и требования к нестационарному торговому объекту - павильон «тип 4» согласно приложению к настоящему постановлению.

2. Отделу предпринимательства, транспорта и потребительского рынка администрации городского округа «Город Йошкар-Ола» (Приварин Д.В.) заключать договоры на право размещения нестационарных торговых объектов – павильон «тип 4» с учетом Типового архитектурного решения, характеристик и требований, утвержденных настоящим постановлением.

4. Опубликовать настоящее постановление в газете «Йошкар-Ола» и разместить на официальном сайте администрации городского округа «Город Йошкар-Ола» в информационно-телекоммуникационной сети «Интернет».

5. Настоящее постановление вступает в силу со дня его официального опубликования.

6. Контроль за исполнением настоящего постановления возложить на заместителя мэра города Йошкар-Олы Шагвалеева Р.М.

Мэр города Йошкар-Олы

Е.Маслов



030574

ПРИЛОЖЕНИЕ

к постановлению администрации
городского округа «Город Йошкар-Ола»
от 04.12.2019 № 1254

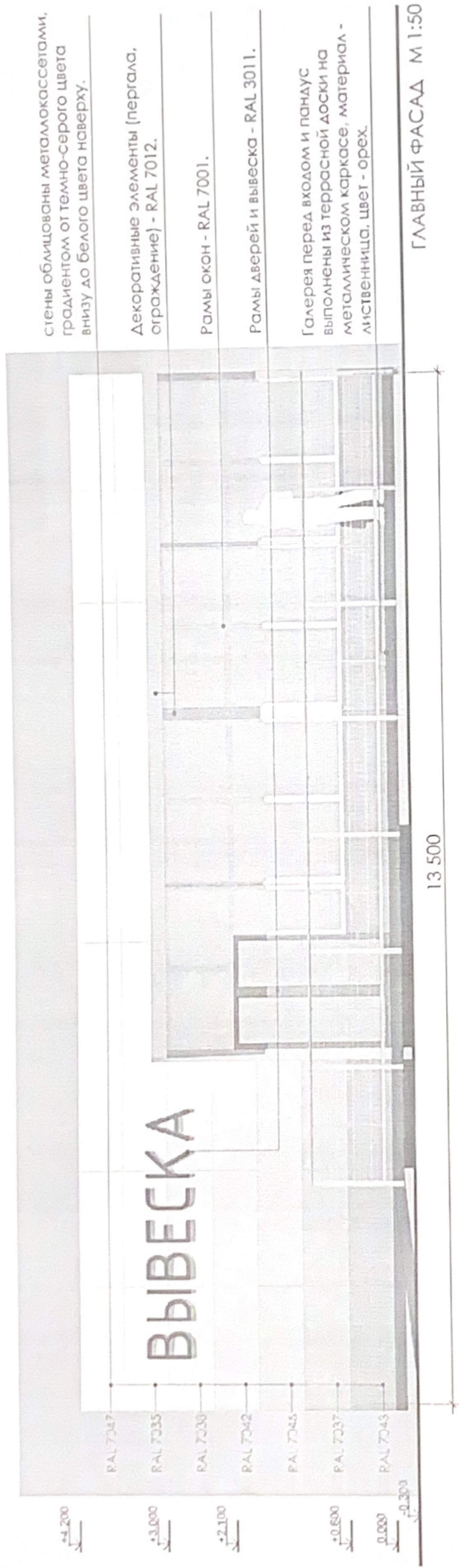
**Типовое архитектурное решение объекта,
характеристики и требования**

Вид НТО: павильон «тип 4»

Назначение: уличная торговля.

Йошкар-Ола, 2019 г.

Описание павильона «тип 4» вариант 1



Стены облицованы металлокассетами, градиентом от темно-серого цвета внизу до белого цвета наверху.

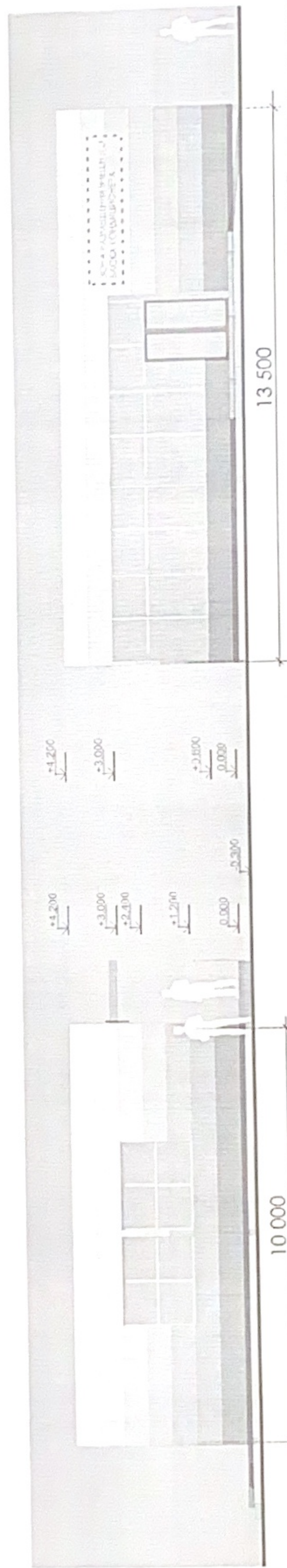
Декоративные элементы (пергала, ограждение) - RAL 7012.

Рамы окон - RAL 7001.

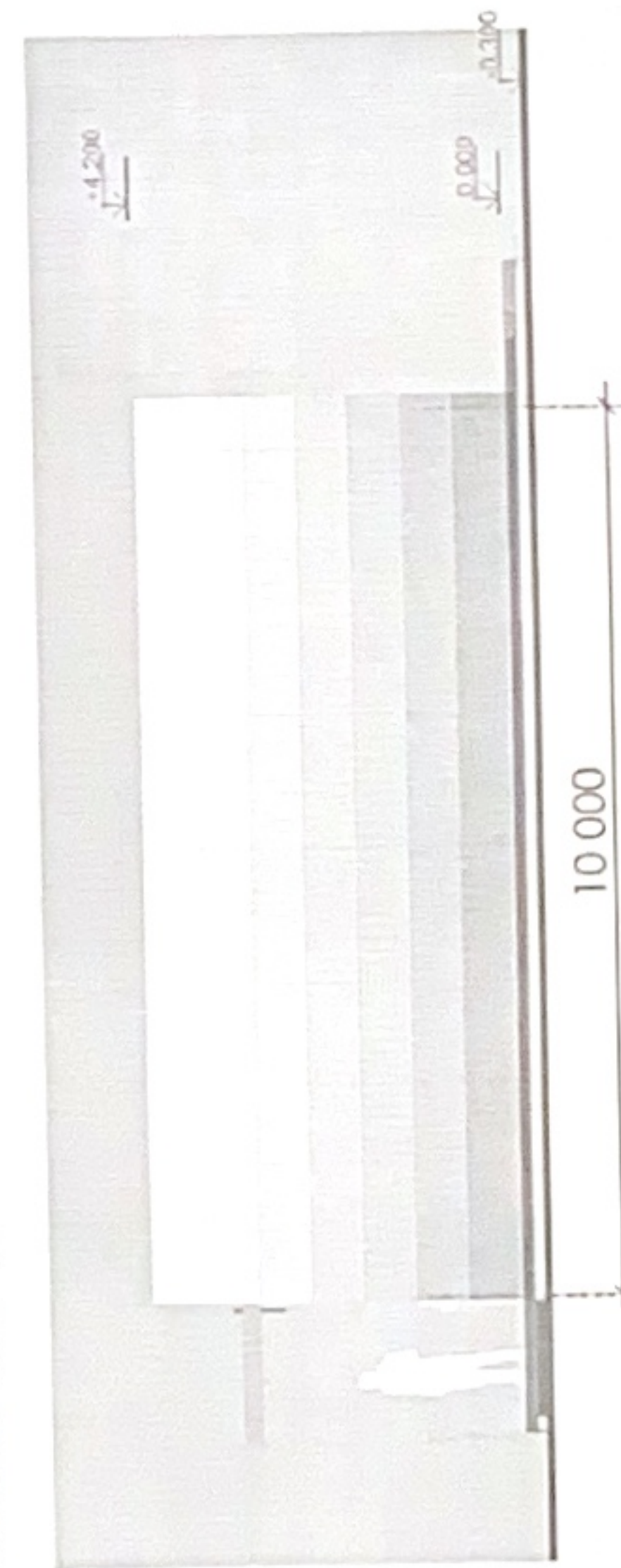
Рамы дверей и вывеска - RAL 3011.

Галерея перед входом и пандус выполнены из террасной доски на металлическом каркасе, материал - лиственница, цвет - орех.

ГЛАВНЫЙ ФАСАД М 1:50



БОКОВЫЕ ФАСАДЫ М 1:100



ЗАДНИЙ ФАСАД М 1:100

Площадь застройки павильона - 160 кв.м. Общая площадь павильона 129,3 кв.м. Размеры в осях 13 500*10 000 мм, внутренняя высота переменной - 3-3,5 метра. Имеет общую стену с аналогичным павильоном по габаритам и высоте.

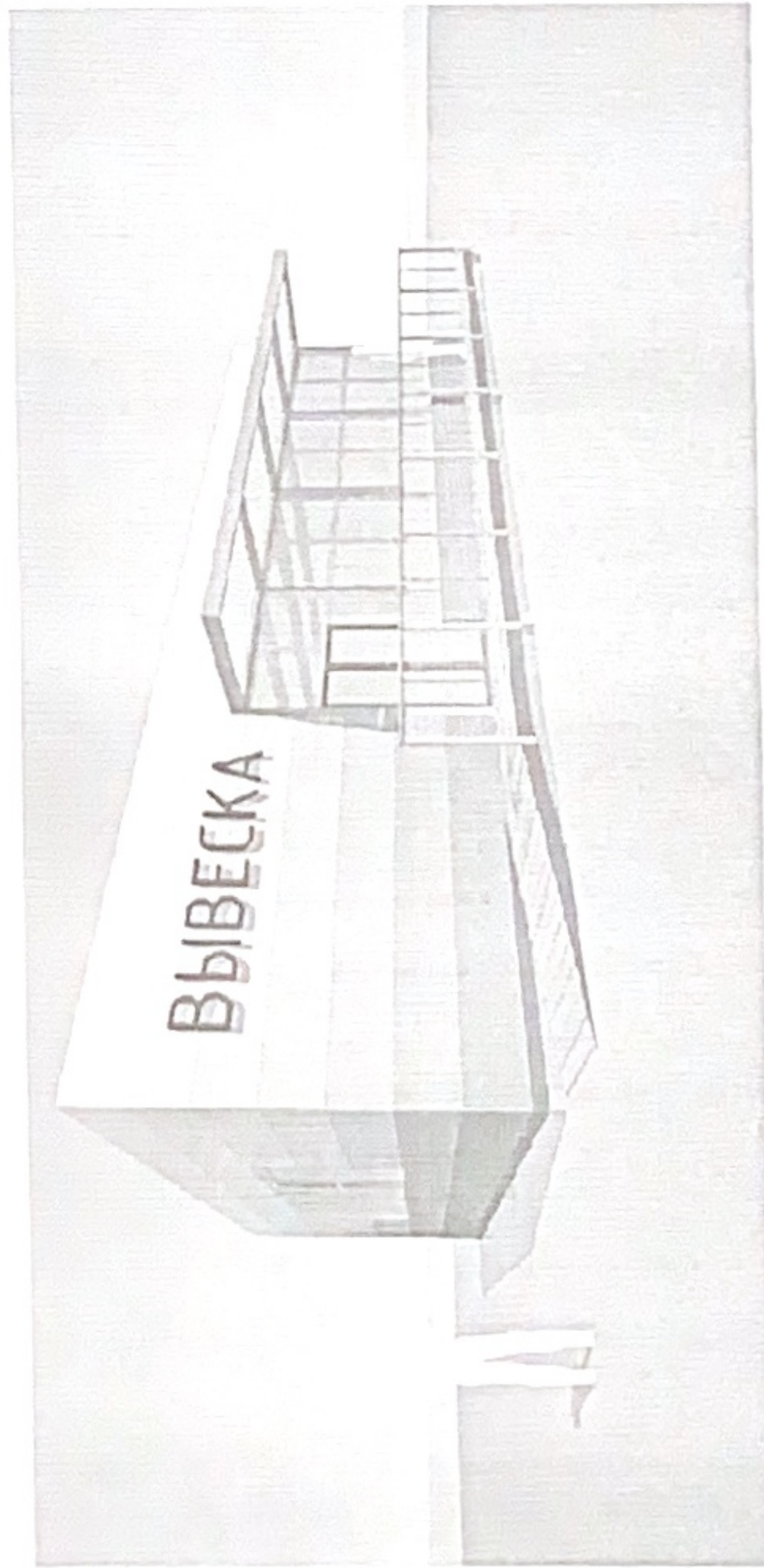
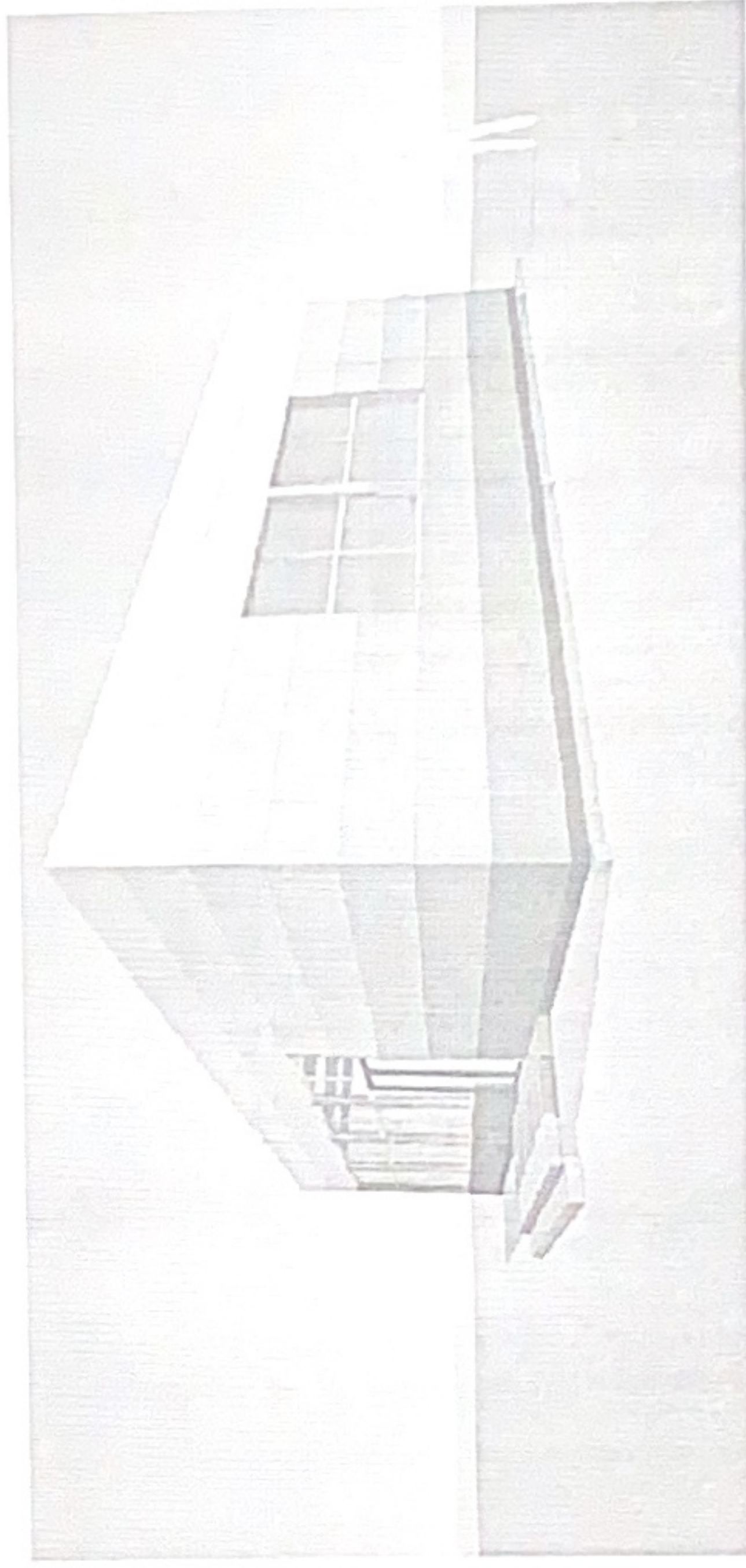
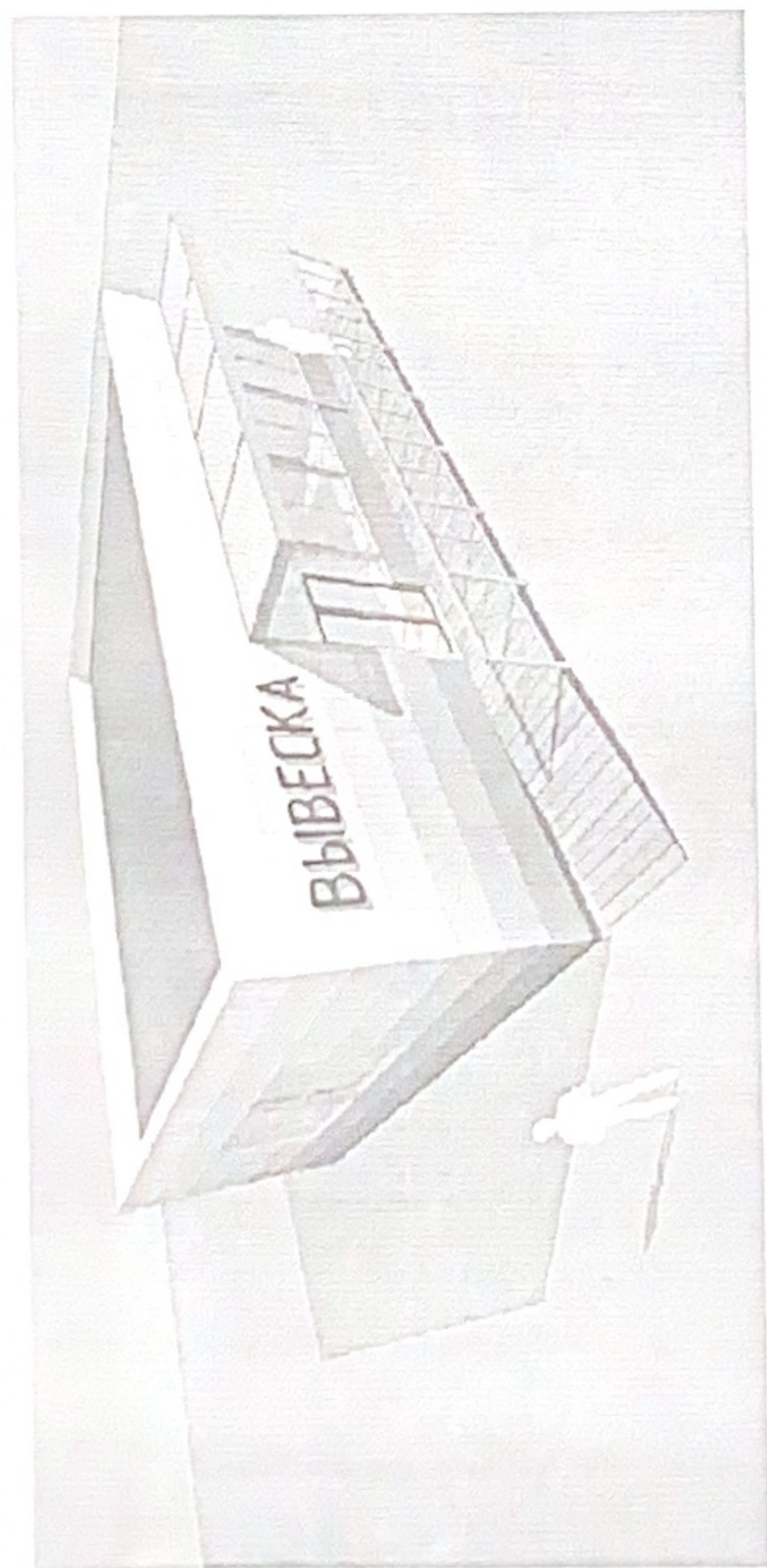
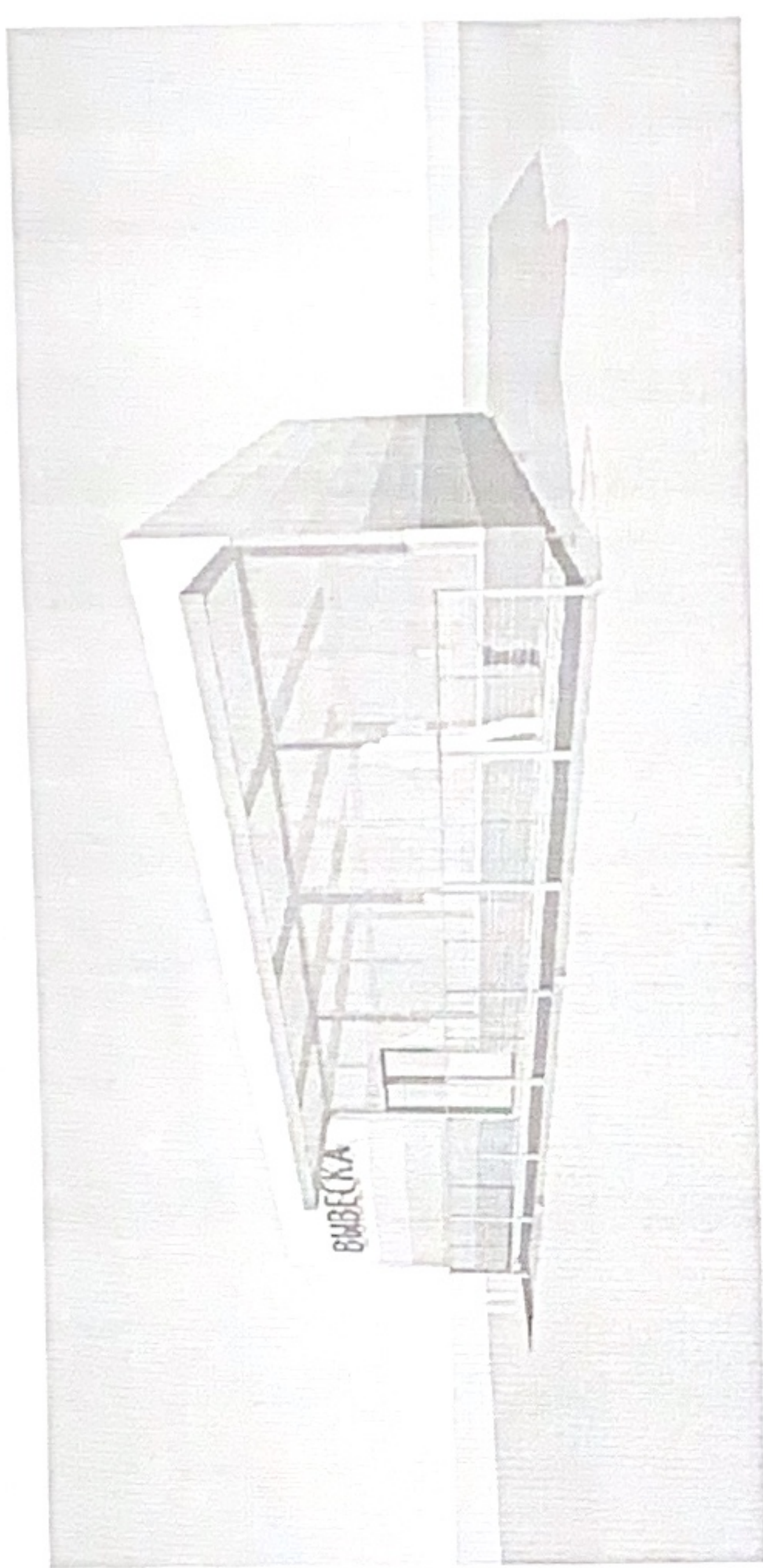
Несущие конструкции составляют стальные рамы из стоек квадратной трубы сечением 100*100мм, балки покрытия из двутавровой балки №20 (200*100мм).

Ограждающие конструкции выполняются из сэндвич-панелей с заполнением минеральной ватой, стеновые толщиной 150 мм, кровельные толщиной 200 мм. Наружные стены облицовываются металлокассетами (размер кассеты - 600*1500 мм). Павильон временный, поэтому не имеет основательного фундамента.

Светопрозрачные конструкции выполнены из алюминиевого профиля с заполнением стеклопакетом.

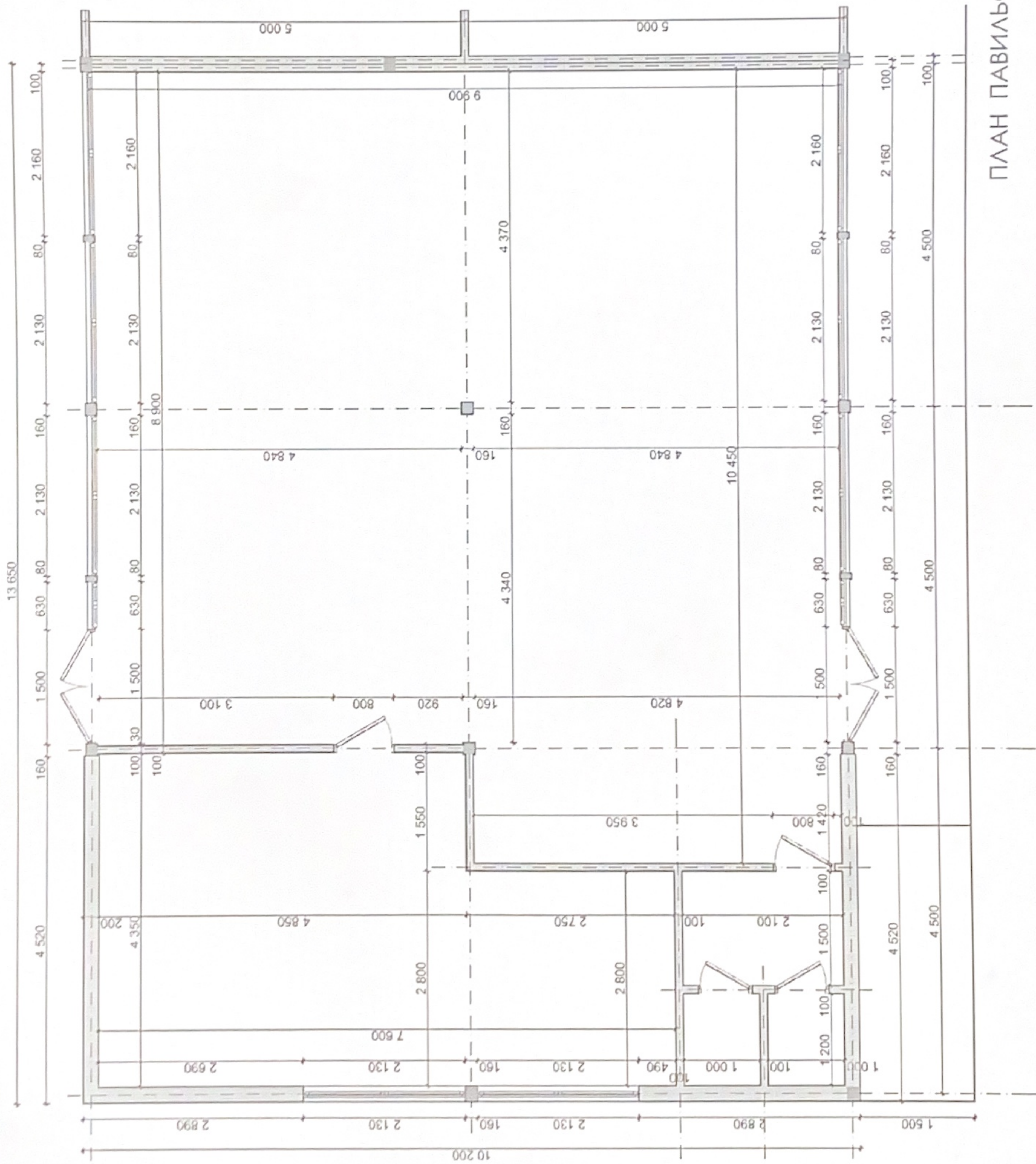
ФАСАДЫ ПАВИЛЬОНА 1

Внешний вид павильона «тип 4» вариант 1



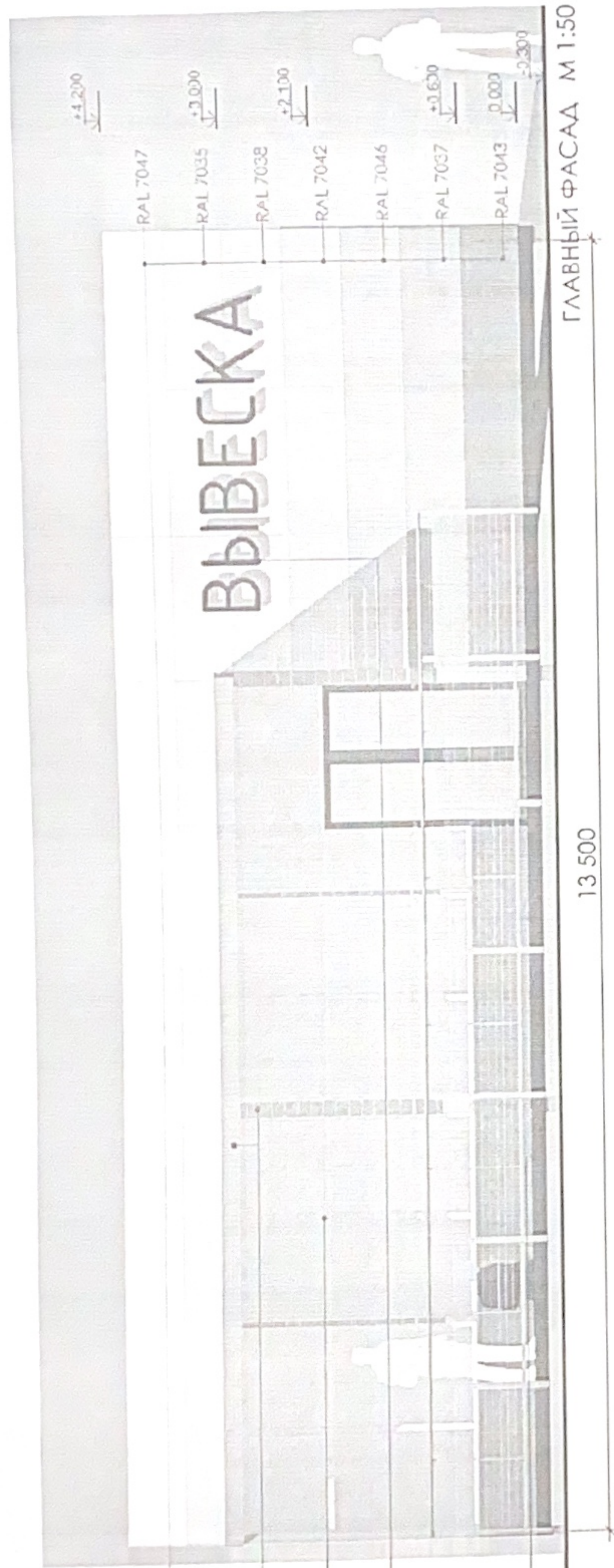
ВИДОВЫЕ КАДРЫ ПАВИЛЬОНА 1

План павильона «тип 4» вариант 1



ПЛАН ПАВИЛЬОНА 1 М 1:50

Описание павильона «тип 4» вариант 2



13 500

ГЛАВНЫЙ ФАСАД М 1:100

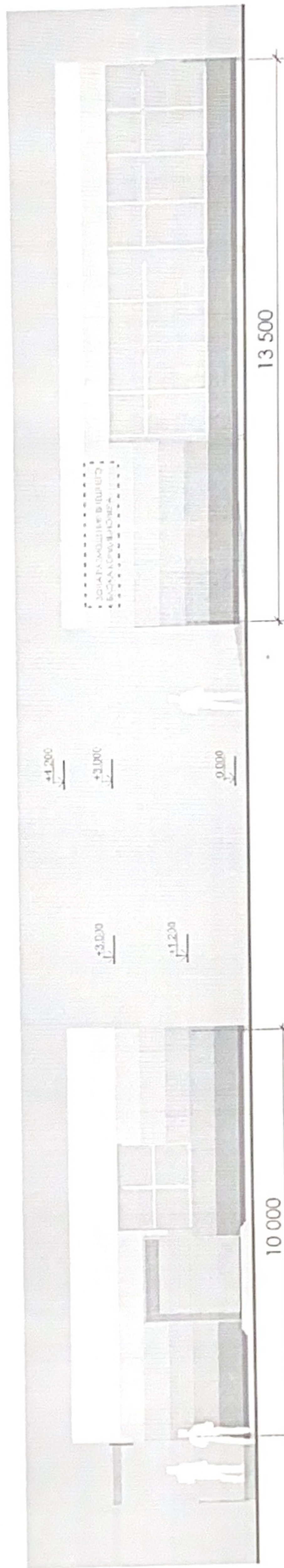
Стены облицованы металлокассетами градиентом от темно-серого внизу и белому наверху.

Декоративные элементы (пергала, ограждение) - RAL 7012.

Рамы окон - RAL 7001.

Рамы дверей и вывеска - RAL 3011.

Галерея перед входом и пандус выполнены из террасной доски на металлическом каркасе, материал - лиственница, цвет - орех.

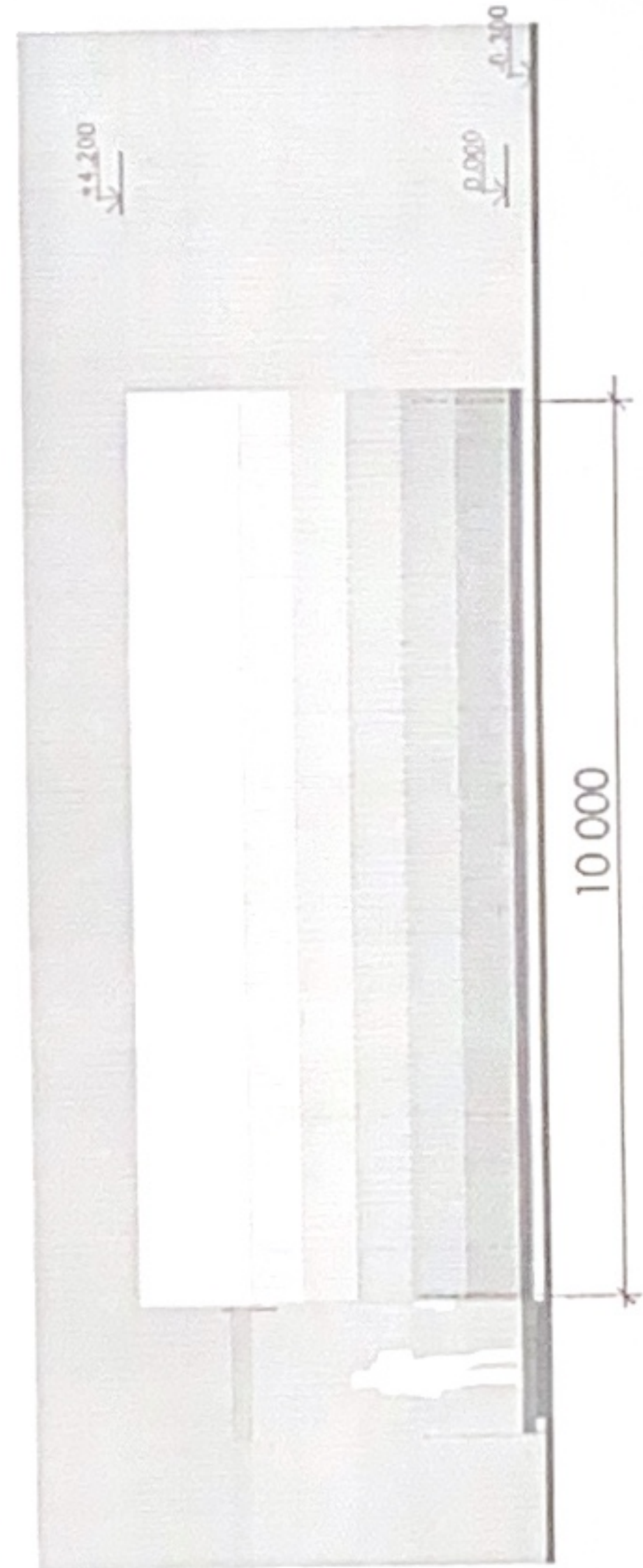


10 000

БОКОВЫЕ ФАСАДЫ М 1:100

13 500

ЗАДНИЙ ФАСАД М 1:100



10 000

ФАСАДЫ ПАВИЛЬОНА 2

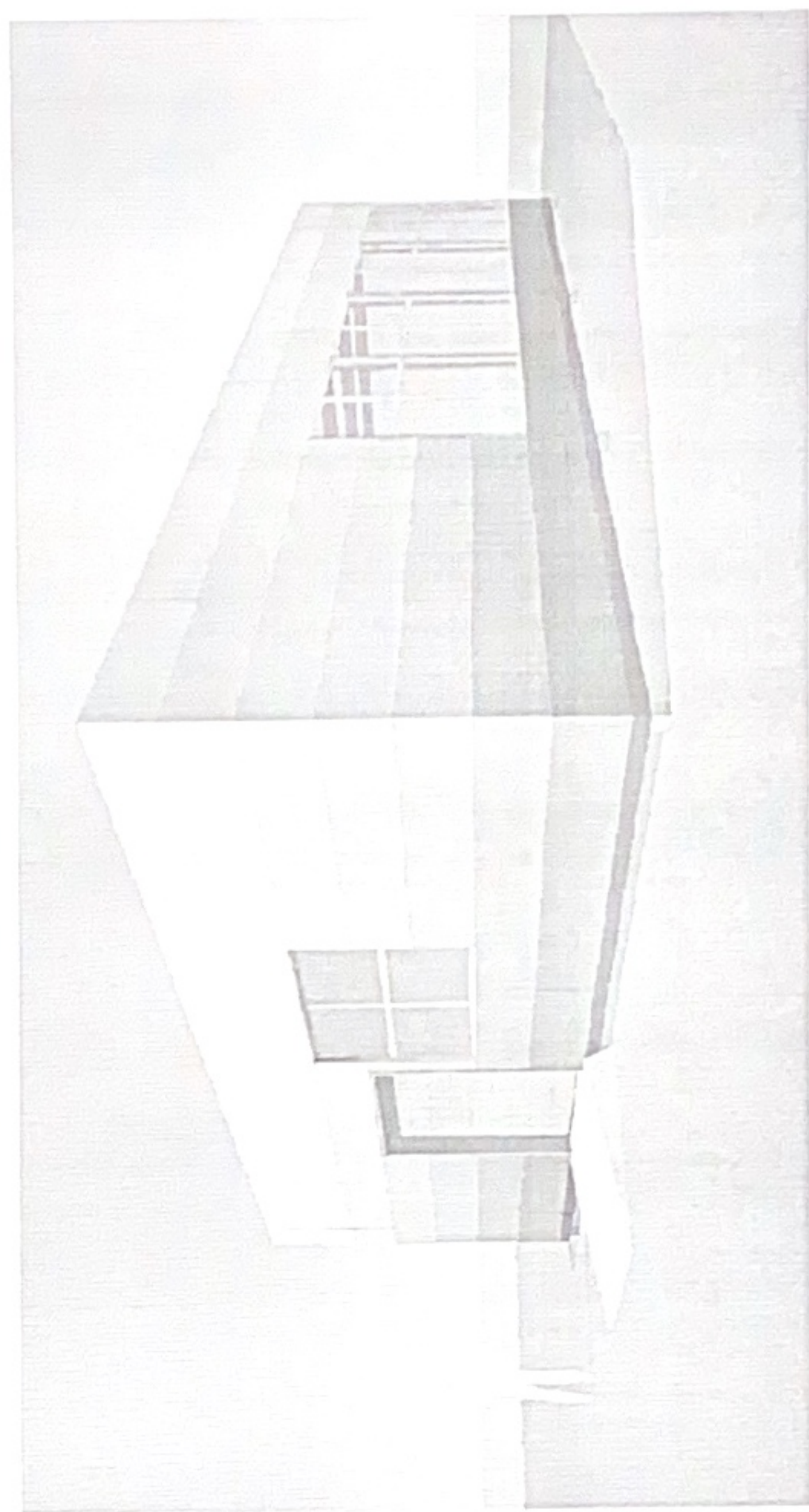
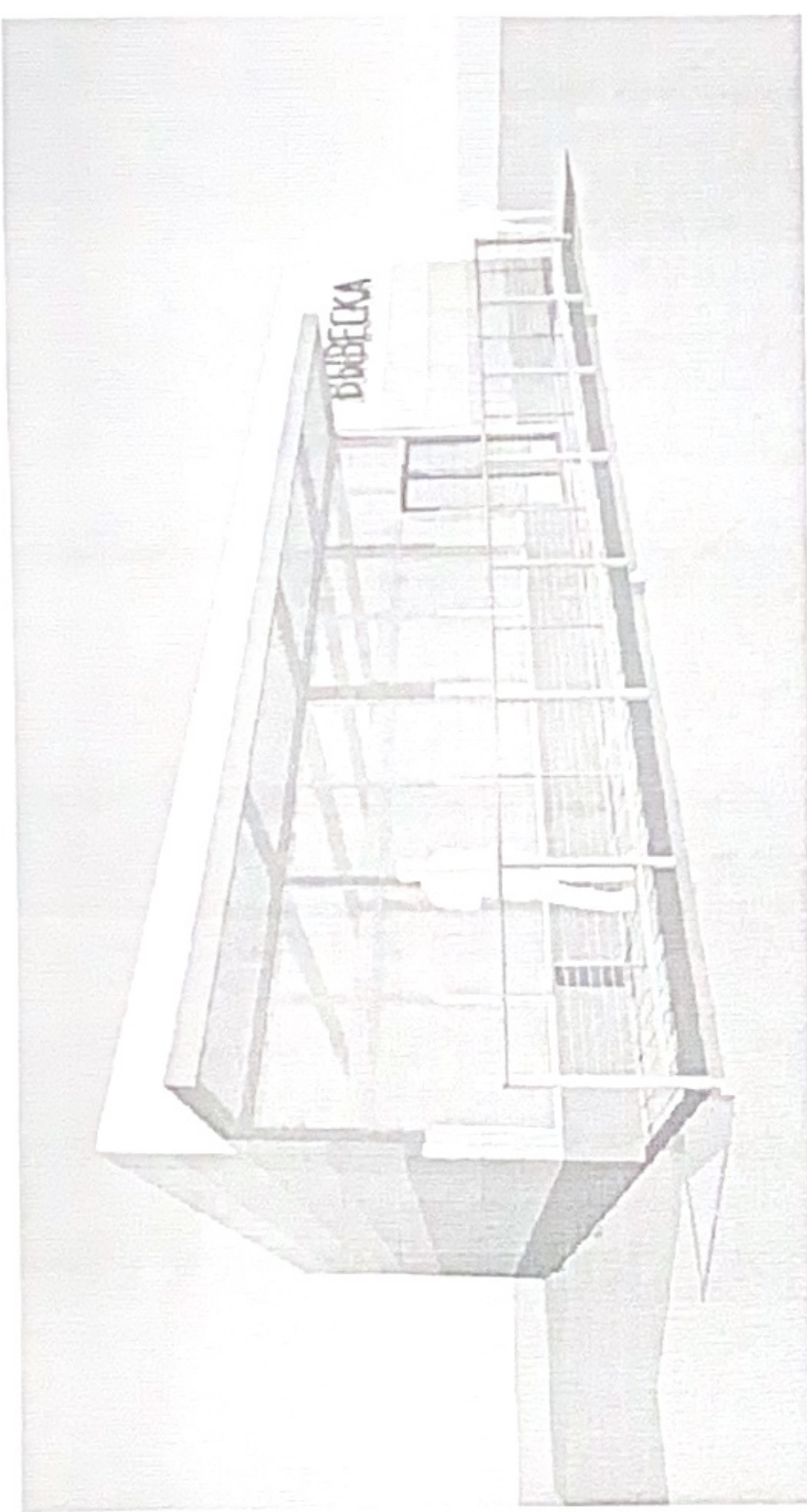
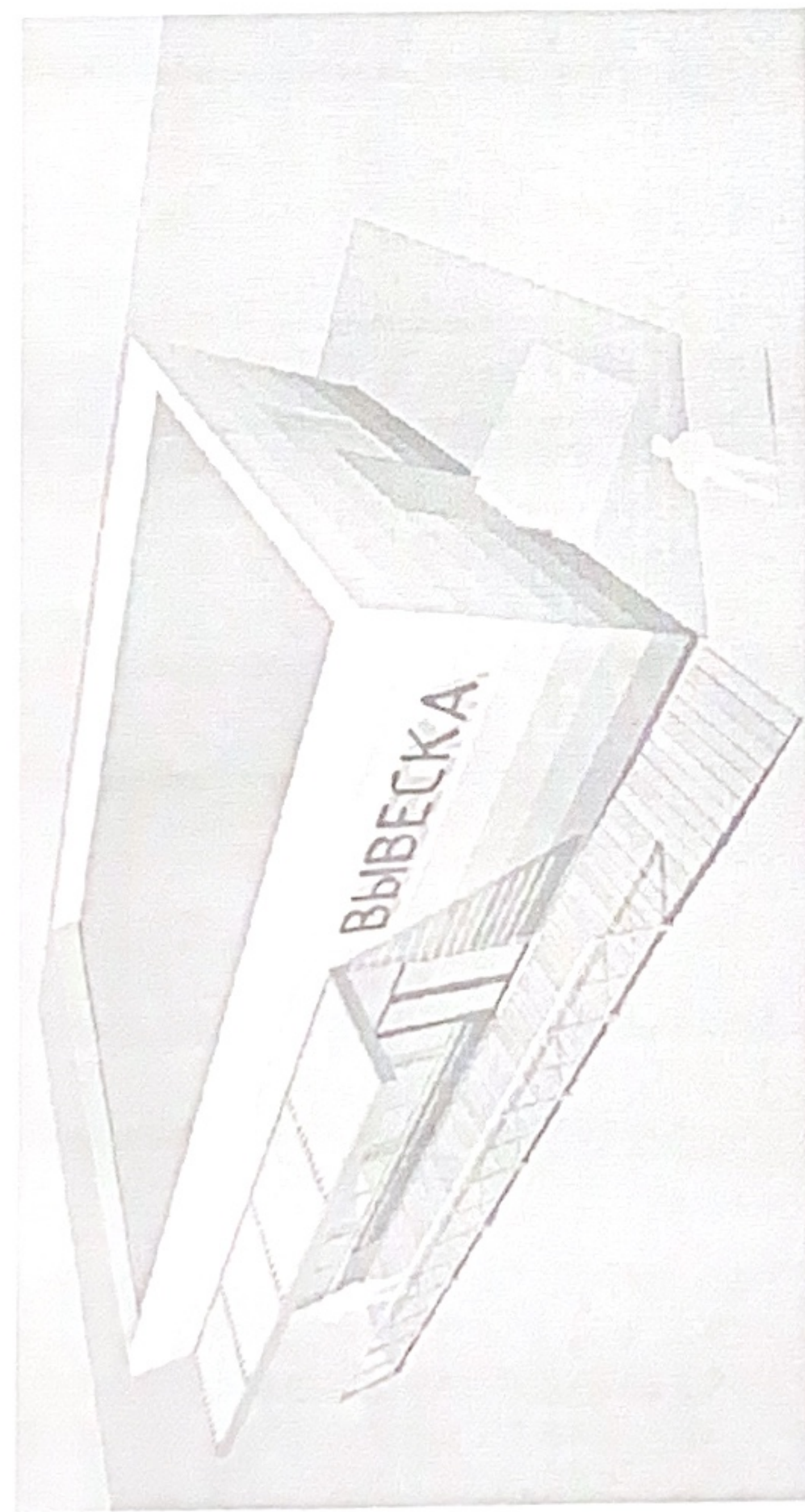
Площадь застройки павильона - 160 кв.м. Общая площадь павильона 129,3 кв.м. Размеры в осях 13 500*10 000 мм, внутренняя высота переменная - 3-3,5 метра. Имеет общую стену с аналогичным павильоном по габаритам и высоте.

Несущие конструкции составляют стальные рамы из стоек квадратной трубы сечением 100*100мм, балки покрытия из двутавровой балки №20 (200*100мм).

Ограждающие конструкции выполняются из сэндвич-панелей с заполнением минеральной ватой, стеновые толщиной 150 мм, кровельные толщиной 200 мм. Наружные стены облицовываются металлокассетами (размер кассеты - 600*1500 мм). Павильон временный, поэтому не имеет основательного фундамента.

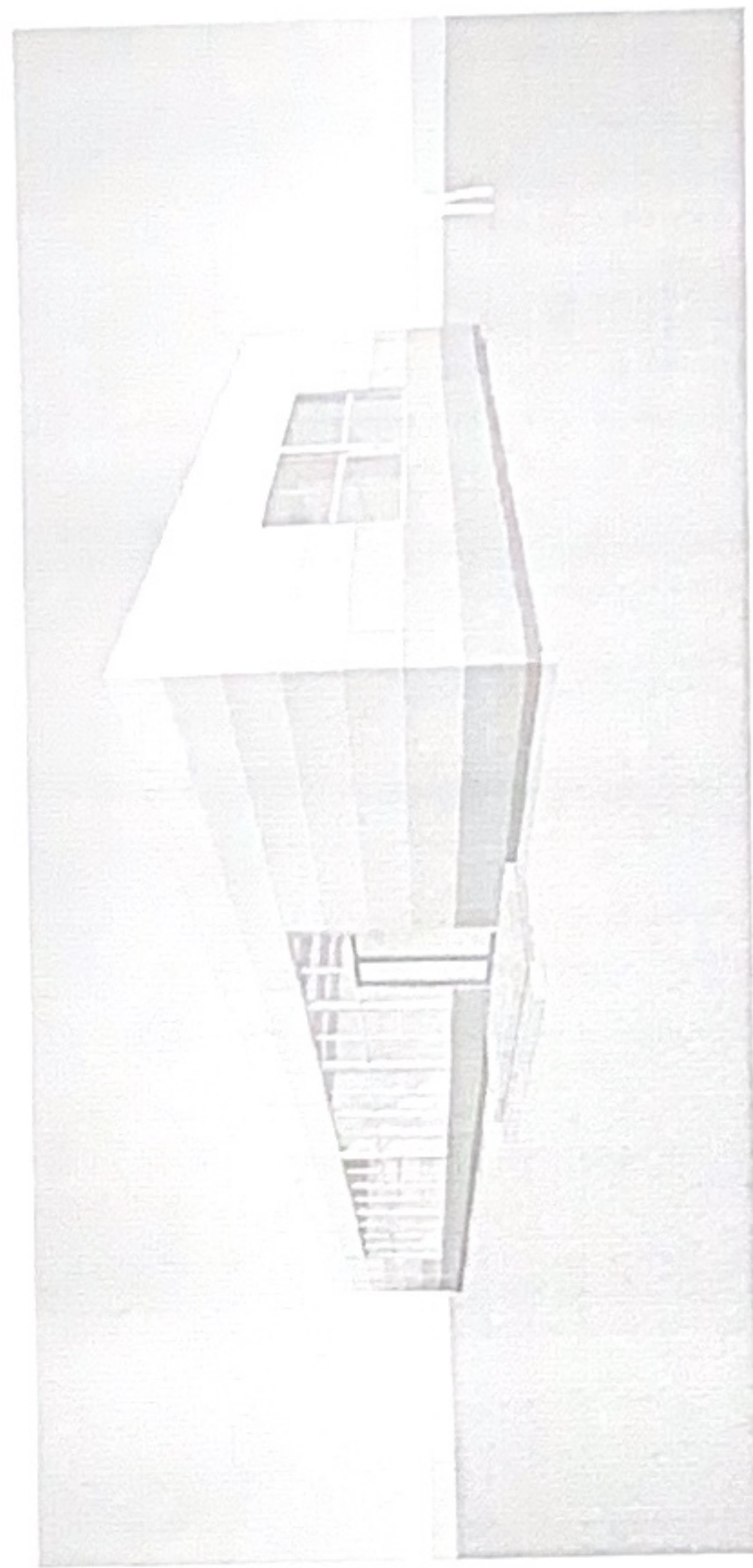
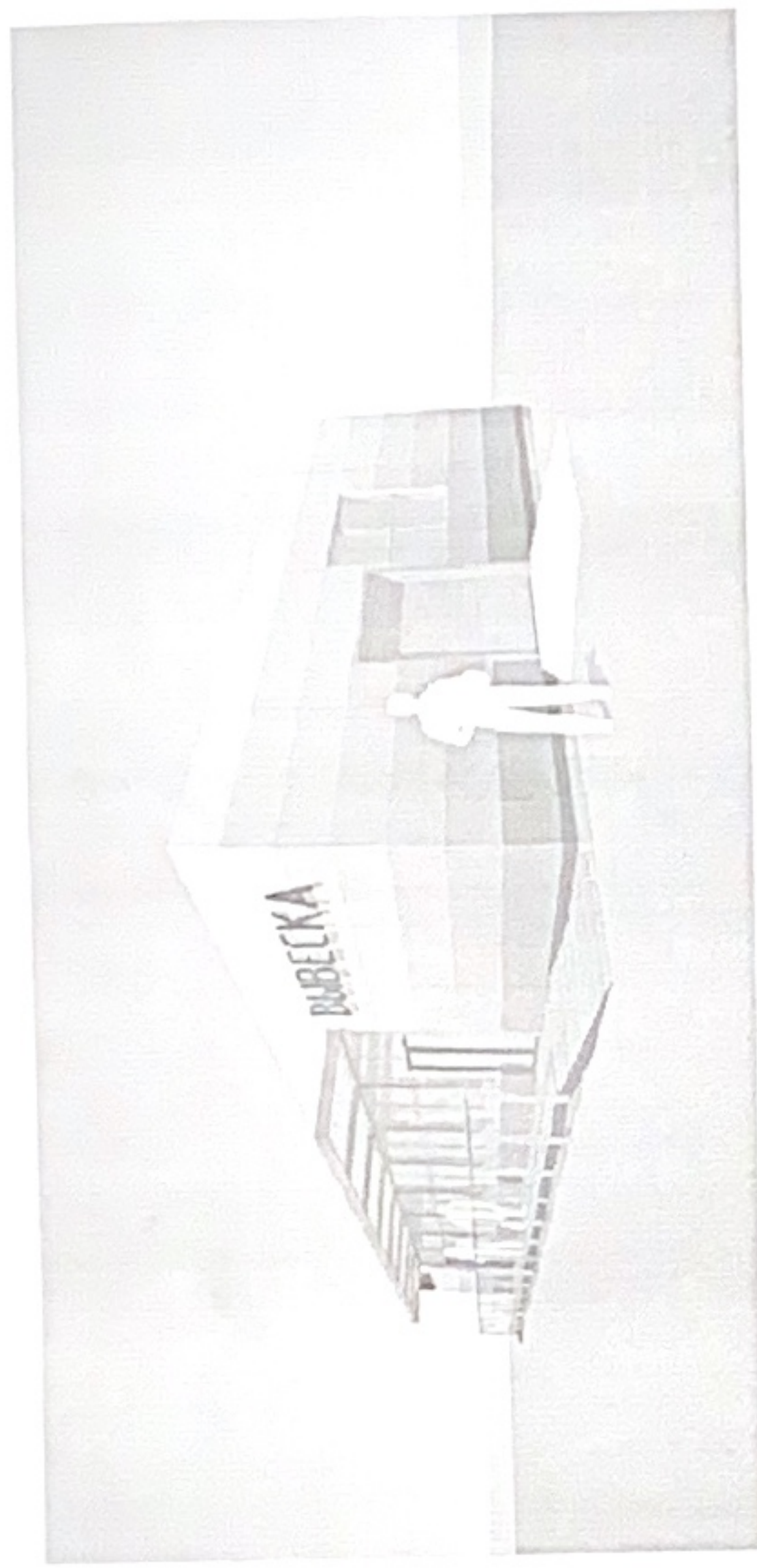
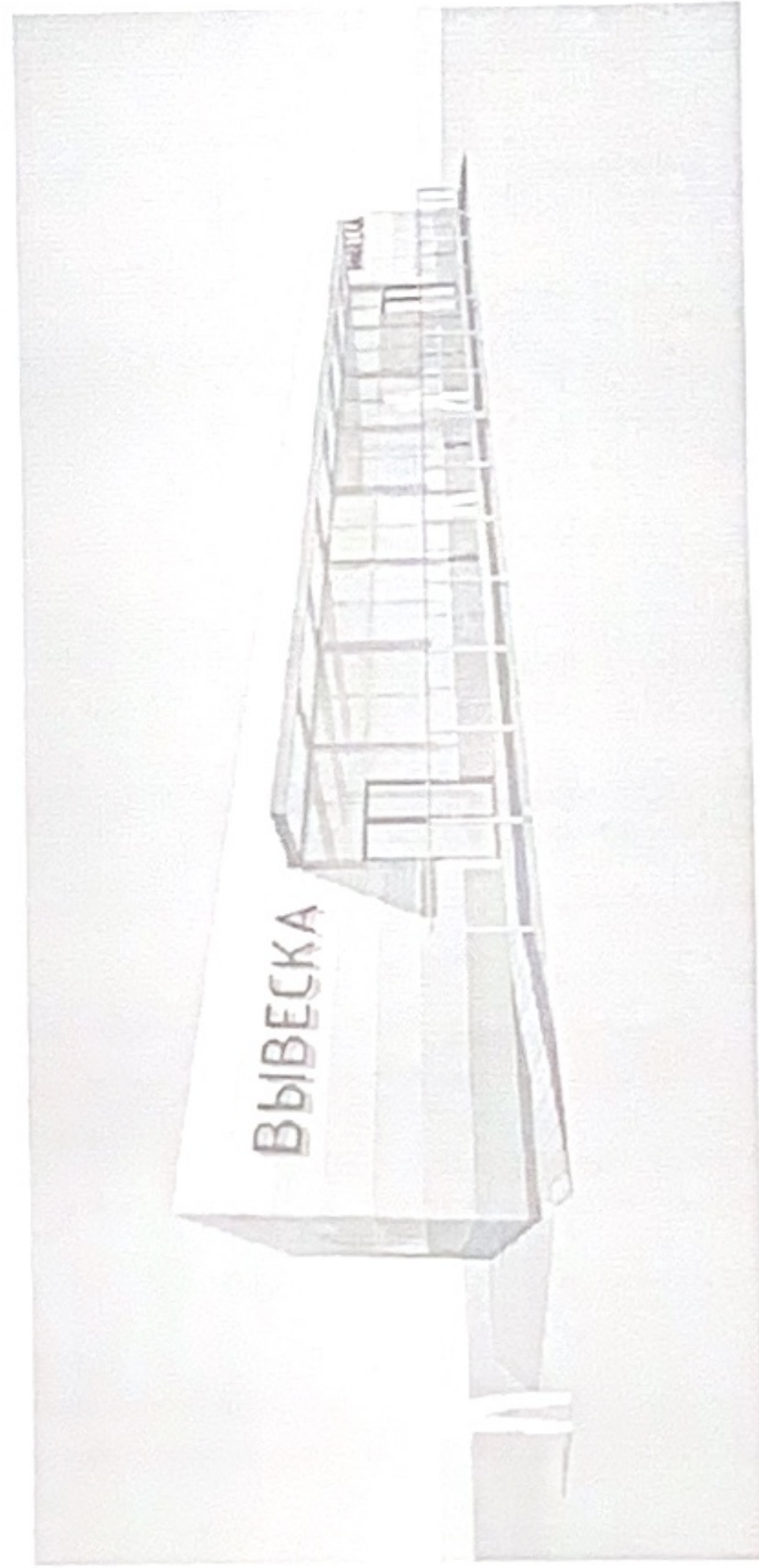
Светопрозрачные конструкции выполнены из алюминиевого профиля с заполнением стеклопакетом.

Внешний вид павильона «тип 4» вариант 2



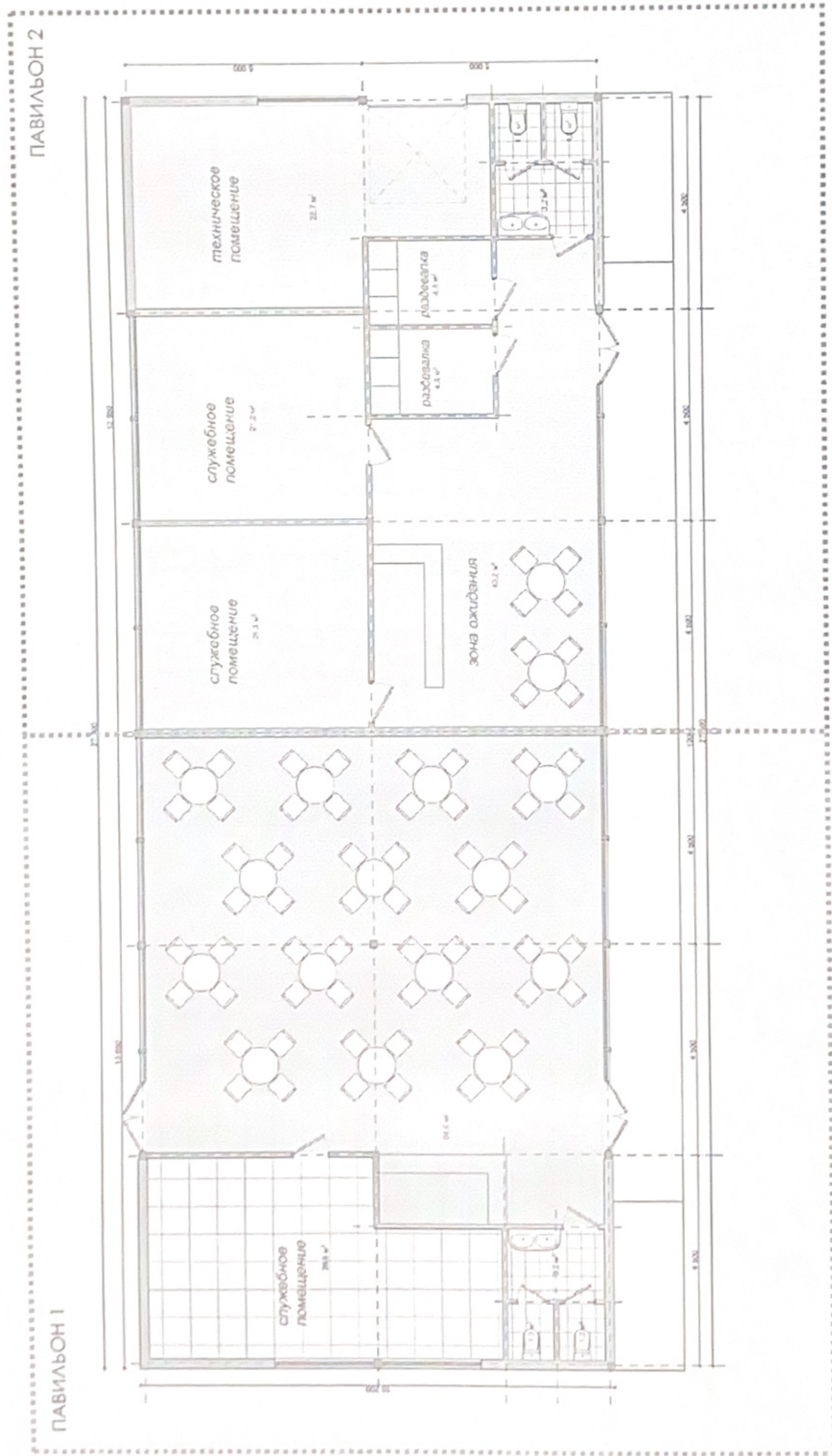
ВИДОВЫЕ КАДРЫ ПАВИЛЬОНА 2

Внешний вид блокировки павильонов «тип 4» (вариант 1 и 2)



ВИДОВЫЕ КАДРЫ (БЛОКИРОВКА ПАВИЛЬОНА 1 И ПАВИЛЬОНА 2)

Планблокировки павильонов «тип 4» (вариант 1 и 2)



ПЛАН (БЛОКИРОВКА ПАВИЛЬОНА 1 И ПАВИЛЬОНА 2) М 1:100