

Проектируемый объект

ЭКСПЛИКАЦИЯ ЗДАНИЙ И СООРУЖЕНИЙ

Поз.	Этажность	Наименование	Площадь застройки	Примечания
12 (4эт)	9	Многоквартирный жилой дом со встроенно-пристроенным блоком обслуживания	835,50	проект.
12 (3эт)	9	Многоквартирный жилой дом		строящ.
12	9	Индивидуальный жилой дом		сущ.

РАСЧЕТ КОЛИЧЕСТВА ЖИТЕЛЕЙ

Наименование	поз. 1	всего
Количество квартир	55	
Средний размер семейной ячейки	2,6	
Количество жителей	143	143

РАСЧЕТ ПЛОЩАДОК БЛАГОУСТРОЙСТВА ДВОРА

Обозначение	Наименование площадок	Удельные размеры м²/чел	Площадь м² на 411 человека		Примечания
			по НГП г. Йошкар-Олы	по проекту	
Д	Детские игровые	0,7	100,1	100,5	
С	Для занятий физкультурой	2,0	286,0	143,0	см. прим.3
ТО	Для отдыха взрослых	0,1	14,3	16,0	
Б, К	Хозяйственные площадки	0,3	42,9	45,0	
А	Гостевые парковки жилого дома		55x0,5=28 м/мест	28 м/мест	
А*	Автопарковка для общественных помещений		398,4/70=6 м/мест	6 м/мест	по СП "Градостроительство"

Уменьшение отступа от границы участка с юго-западной стороны с 3 до 0м

Уменьшение отступа от границы участка с северо-западной стороны с 3 до 0м

При отклонении от предельных параметров разрешенного в строительстве при возведения здания жилого дома по улице Красноармейской на участке 12:05:0302995:915:
 - Уменьшение минимального отступа от границы земельного участка с северо-западной стороны с 3м до 0м;
 - Уменьшение минимального отступа от границы земельного участка с юго-западной стороны с 3м до 0м.
 Требования технических регламентов соблюдаются. _____ Средин А.В.

ПРИМЕЧАНИЯ

1. Схема выполнена в масштабе 1:500.
2. Градостроительный план земельного участка №RU12315000-127/19.
3. Для занятий физкультурой использовать дополнительно стадион Дворца Молодёжи находящийся на расстоянии 230 м от проектируемого объекта.

УСЛОВНЫЕ ОБОЗНАЧЕНИЯ

- | | | | |
|--|---|--|---|
| | - проектируемые здания и сооружения | | - граница благоустройства |
| | - существующие здания и сооружения | | - граница земельного участка кадастровый номер 12:05:0302005:915 (S=2487,00 м²) |
| | - строящиеся здания и сооружения | | - граница земельного участка кадастровый номер 12:05:0302005:57 (S=1371,00 м²) |
| | - здания и сооружения подлежащие сносу | | - испрашиваемая граница земельного участка для благоустройства (S=533,00 м²) |
| | - площадка для установки пожарной техники | | |

Изм.	Колуч.	Лист	№Дак	Подп.	Дата			
Многоквартирный жилой дом со встроенно-пристроенными помещениями, расположенный по адресу РМЗ, г.Йошкар-Ола, ул. Красноармейская, поз.12 (IV этап)						Стандия	Лист	Листов
						ЭП		
						Схема планировочной организации земельного участка		
Разработал					10.19			
Проверил	Средин				10.19			
ГИП	Рыбаков				10.19			
Норм. контр.	Охотников				10.19			



Вид 1



Вид 3



Вид 4



Вид 2

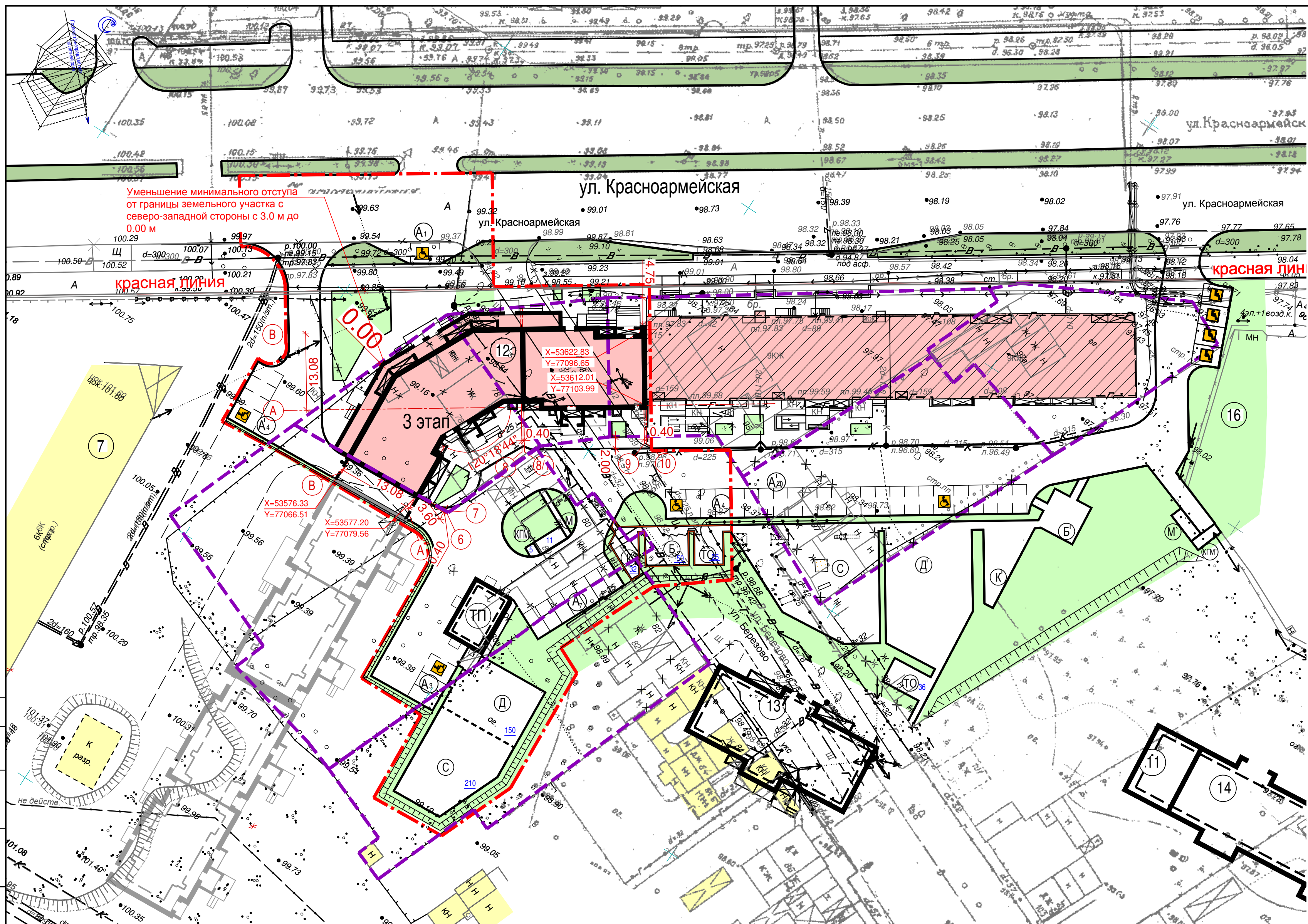
Изм.	Колуч.	Лист	Индок.	Подп.	Дата
Разработал	Фомин				
Проверил	Рыбаков				
ГИП	Рыбаков				
Н. Контр.	Средин				

Жилой дом, расположенный по адресу г. Йошкар-Ола,
ул. Красноармейская, поз.12(IV этап)

Стадия	Лист	Листов
ЭП	02	9

Перспективные виды





Проектируемый жилой дом

ЭКСПЛИКАЦИЯ ЗДАНИЙ И СООРУЖЕНИЙ

N п/п	этаж	Наименование	N типового проекта	кол-во кварт., мест	площ. застр., м ²
7	6	Административное здание (торгово-офисный центр)	сущест.		
11	2	Детский сад на 100 человек	перспект.	100	
12	1,9	Жилой дом (III этап)	проектир.	80	1044,60
13	9-10	Многоэтажный жилой дом с блоком обслуживания	перспект.		
14	9	Многоэтажный жилой дом с блоком обслуживания	перспект.		
16		Автостоянка	сущест.		
ТП		Трансформаторная подстанция	перспект.		
Д		Площадка для игр детей	проектир.		150
С		Площадка для занятий спортом	проектир.		210
ТО		Площадка для тихого отдыха	проектир.		25
Б		Площадка для сушки белья	проектир.		50
А/А'		Гостевая автостоянка для жителей/для офисов	проектир.	14/4	450
К		Площадка для чистки ковров	проектир.		32
М		Площадка для мусорных контейнеров	проектир.		11
КГМ		Площадка для крупногабаритного мусора	проектир.		5
Д'		Площадка для игр детей	ранее запроектир.		
С'		Площадка для занятий спортом	ранее запроектир.		
ТО'		Площадка для тихого отдыха	ранее запроектир.		
Б'		Площадка для сушки белья	ранее запроектир.		
А'		Гостевая автостоянка	ранее запроектир.	20	
К'		Площадка для чистки ковров	ранее запроектир.		
М'		Площадка для мусорных контейнеров	ранее запроектир.		
КГМ'		Площадка для крупногабаритного мусора	ранее запроектир.		

РАСЧЕТ КОЛИЧЕСТВА ЖИТЕЛЕЙ (при коэффициенте семейности 2.6)

N п/п	Наименование	Ед. изм.	Количество по позициям			Всего
			1 этап	2 этап	3 этап	
1	Количество квартир	шт.	69	61	80	210
2	Количество жителей	чел.	180	159	208	547

РАСЧЕТ ПЛОЩАДОК ПО БЛАГОУСТРОЙСТВУ

N п/п	Наименование	Усл. обозн	Удельн. разм. по нормативу м ² /чел	Площадь на расчетное количество жителей, м ²				Всего		Примечание
				1, 2 этап		3 этап		по нормативу	по проекту	
				по нормативу	по проекту	по нормативу	по проекту			
1	Детские игровые всех возрастов	Д	0.7	237	349	146	150	383	499	
2	Для отдыха взрослого населения	ТО	0.1	34	36	21	25	55	61	
3	Для хозяйственных целей	Б,К,М	0.3	102	141	63	98	165	248	
4	Для занятий физкультурой	С	2.0	678	408	416	210	1094	618	п. 2.2.3.8
5	Для автомобильных стоянок (1 м ² /чел)	А	1	339	450	208	383	547	833	п. 2.2.3.8
6	Площадь озеленения		2.0	678	1460	416	774	1094	2234	

- 1 Схема разработана в масштабе 1:500 на геоподоснове, выполненной МУП "АРХИТЕКТОР" в апреле 2017г.
- 2 Система координат - местная. Система высот - Балтийская.
- 3 Все размеры на чертеже даны в метрах.
- 4 Горизонтальная привязка проектируемого объекта осуществляется к координатной сетке.
- 5 Дополнительно для занятий населения физкультурой использовать спорт-ядро у молодежного центра, расположенное в 300м к юго-западу.
- 6 Расчеты выполнены в соответствии с Нормативами градостроительного проектирования городского округа "Город Йошкар-Ола" (утверждены постановлением администрации городского округа "Город Йошкар-Ола" от 19.02.2013г. N343), табл.10.
- 7 Градостроительный план земельного участка: RU12315000-259/15, RU12315000-779/14, RU12315000-142/19, RU12315000-726/14, RU12315000-727/14, RU12315000-728/14.
- 8 Кадастровый номер земельного участка: 12.05.0302005.265, 12.05.0302005.909, 12.05.0302005.910, 12.05.0302005.915, 12.05.0302005.911, 12.05.0302005.70, 12.05.0302005.72, 12.05.0302005.73.

ТЕХНИКО-ЭКОНОМИЧЕСКИЕ ПОКАЗАТЕЛИ

Площадь участков	-8316 кв.м.
в том числе:	
с кад № 12:05:0302005:72	-1120 кв.м.
с кад № 12:05:0302005:73	-823 кв.м.
с кад № 12:05:0302005:265	-475 кв.м.
с кад № 12:05:3032005:909	-769 кв.м.
с кад № 12:05:3032005:910	-602 кв.м.
с кад № 12:05:3032005:911	-715 кв.м.
с кад № 12:05:0302005:70	-1325 кв.м.
с кад № 12:05:0302005:915	-2487 кв.м.
Площадь застройки	-2339.27 кв.м.
Площадь озеленения	-2719.70 кв.м.
Процент застройки	-28
Процент озеленения	-32

УСЛОВНЫЕ ОБОЗНАЧЕНИЯ

- проектируемые здания и сооружения
- ранее запроектированные здания и сооружения
- здания и сооружения на перспективу
- существующие здания и сооружения
- здания и сооружения, снесенные до начала проектирования
- граница благоустройства 3 этапа
- границы земельных участков

При отклонениях от предельно-разрешенных параметров при строительстве объекта:

"Жилой дом, расположенный по адресу :г. Йошкар-Ола, ул. Красноармейская, поз. 12 (III этап)" на земельных участках с кадастровыми номерами 12:05:3032005:911 - уменьшение минимального отступа объекта от границы земельного участка:

- с северо-западной стороны с 3.0 метров до 0.00 метров;

требования технических регламентов соблюдаются.

Генеральный директор Григорьев А. А.

9262-ПЗУ.ГЧ

Жилой дом, расположенный по адресу :г. Йошкар-Ола, ул. Красноармейская, поз. 12 (III этап)

Изм.	Кол.ч.	Лист	Недк.	Подпись	Дата	Стадия	Лист	Листов
Разраб.		Пушкова				П	1	6
Проверил		Сизова						
Н.контр.		Бормотин				Схема планировочной организации земельного участка (1:500)		
ГИП		Михалев						



СОГЛАСОВАНО

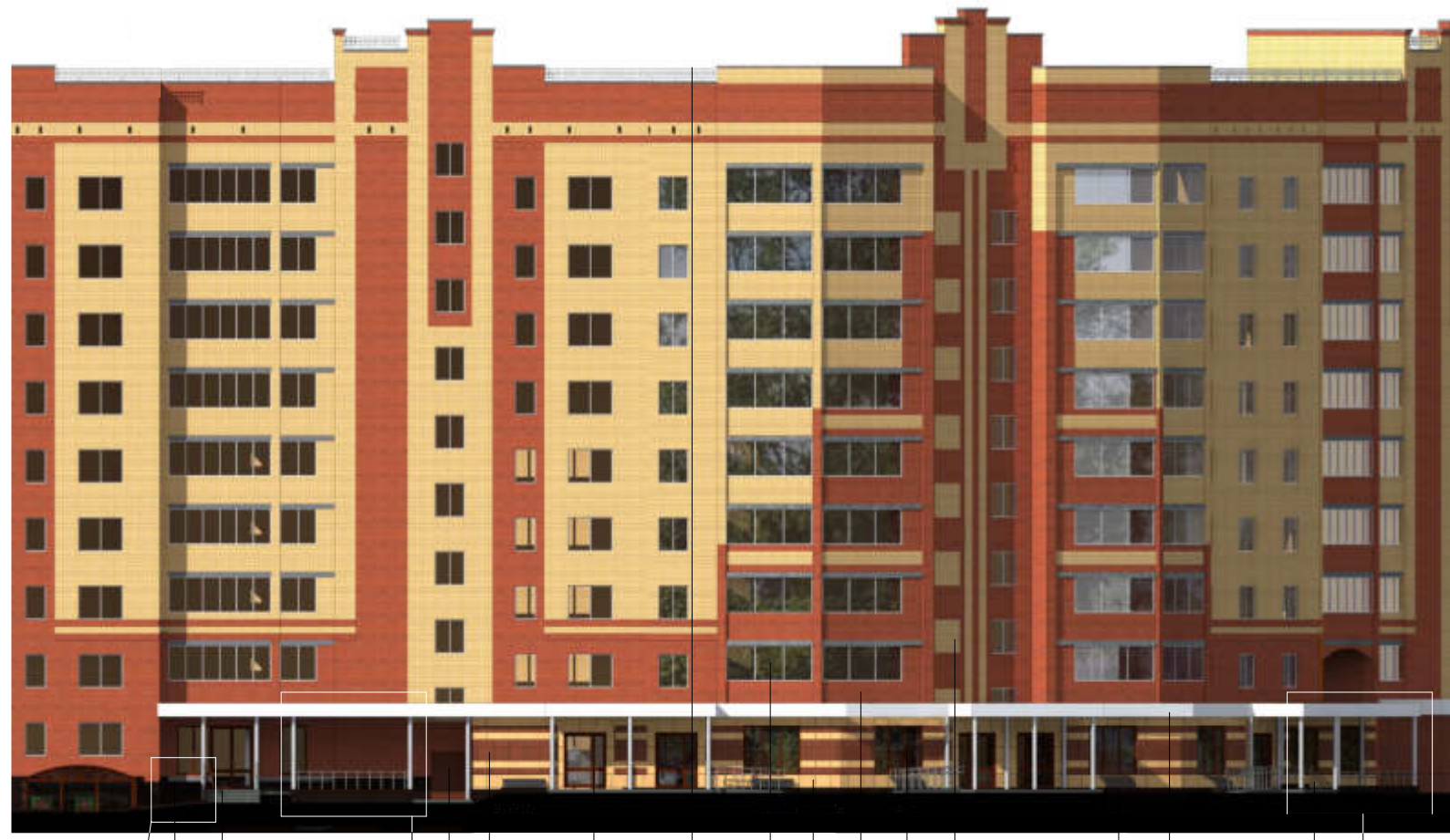
Имя, инв.Н
Подпись и дата
Имя, инв.Н

Общий вид



15
16

Фасад 9-7



+32,520
+30,720

+ 3,300
0,000
- 0,490



Вход №2



Фасад 7-9



+32,520
+30,720

+6,900
-0,450
-1,290

Вход №1 7 9 11 8 6 5 12 1 10 2 13 14 7 Вход №3

Рекомендации по отделке фасадов:

1. Наружные стены дома - полутонный полнотелый силикатный кирпич красного цвета, производитель ЗАО МЗСК;
2. Наружные стены дома - полутонный полнотелый силикатный кирпич желтого цвета, производитель ЗАО МЗСК;
3. Цоколь - штукатурка с покраской в коричневый цвет, колер RAL 8017;
4. Фризы, подшив козырьков - металлические кассеты "Alucobond" белого и красного цветов, колер RAL 9003 и RAL 2005;
5. Окна и остекление лоджий - пластиковые стеклопакеты с переплетами белого цвета, колер RAL 9003;
6. Ограждение парапетов, стойки - металлические с покраской порошковой эмалью серого цвета в заводских условиях, колер RAL 9023;
7. Входные площадки, ступени - противоскользящая тротуарная плитка серого цвета, колер RAL 7035;
8. Входные двери пристроя - металлический профиль со стеклопакетом коричневого цвета, колер RAL 8008;
9. Двери дома - металлические с покраской порошковой эмалью коричневого цвета в заводских условиях, колер RAL 8025;
10. Окна пристроя - пластиковые стеклопакеты с переплетами коричневого цвета, колер RAL 8008;
11. Наружные стены встроенно-пристроенных помещений - керамогранит, колер RAL 8003 (со стороны ул. Красноармейской);
12. Наружные стены встроенно-пристроенных помещений - керамогранит, колер RAL 1001 (со стороны ул. Красноармейской);
13. Цоколь встроенно-пристроенных помещений - цокольная плитка коричневого цвета, колер RAL 8011 (со стороны ул. Красноармейской);
14. Фризы, подшив козырьков встроенно-пристроенных помещений - металлические кассеты "Alucobond" белого цвета, колер RAL 9003 (со стороны ул. Красноармейской);
15. Подшив части стены дома - металлические кассеты "Alucobond" с нанесением рисунка текстуры полутонного кирпича красного цвета (цвет в соответствии с поз. 1);
16. Подшив части стены дома - металлические кассеты "Alucobond" с нанесением рисунка текстуры полутонного кирпича желтого цвета (цвет в соответствии с поз. 2).

Вход №3



Согласовано
Гл. инж. инст.
Черяков
Взам. инв.Н
Подпись и дата
Инв. № подл.

						9262-АР.ГЧ					
						Жилой дом, расположенный по адресу: г. Йошкар-Ола, ул. Красноармейская поз.12 (III этап). Корректировка.					
Изм.	Кол.уч	Лист	№ док.	Подпись	Дата	III этап строительства			Стадия	Лист	Листов
Разраб.		Шалагина				П			1	3	
Проверил		Прокопьев									
		ГАП									
		Игитов									
		Михалев									
Н. контр.		Кропотова				Общий вид. Фасад 9-7. Фасад 7-9. Вход №1. Вход №2. Вход №3. м1:300			АО "Марийскгражданпроект"		