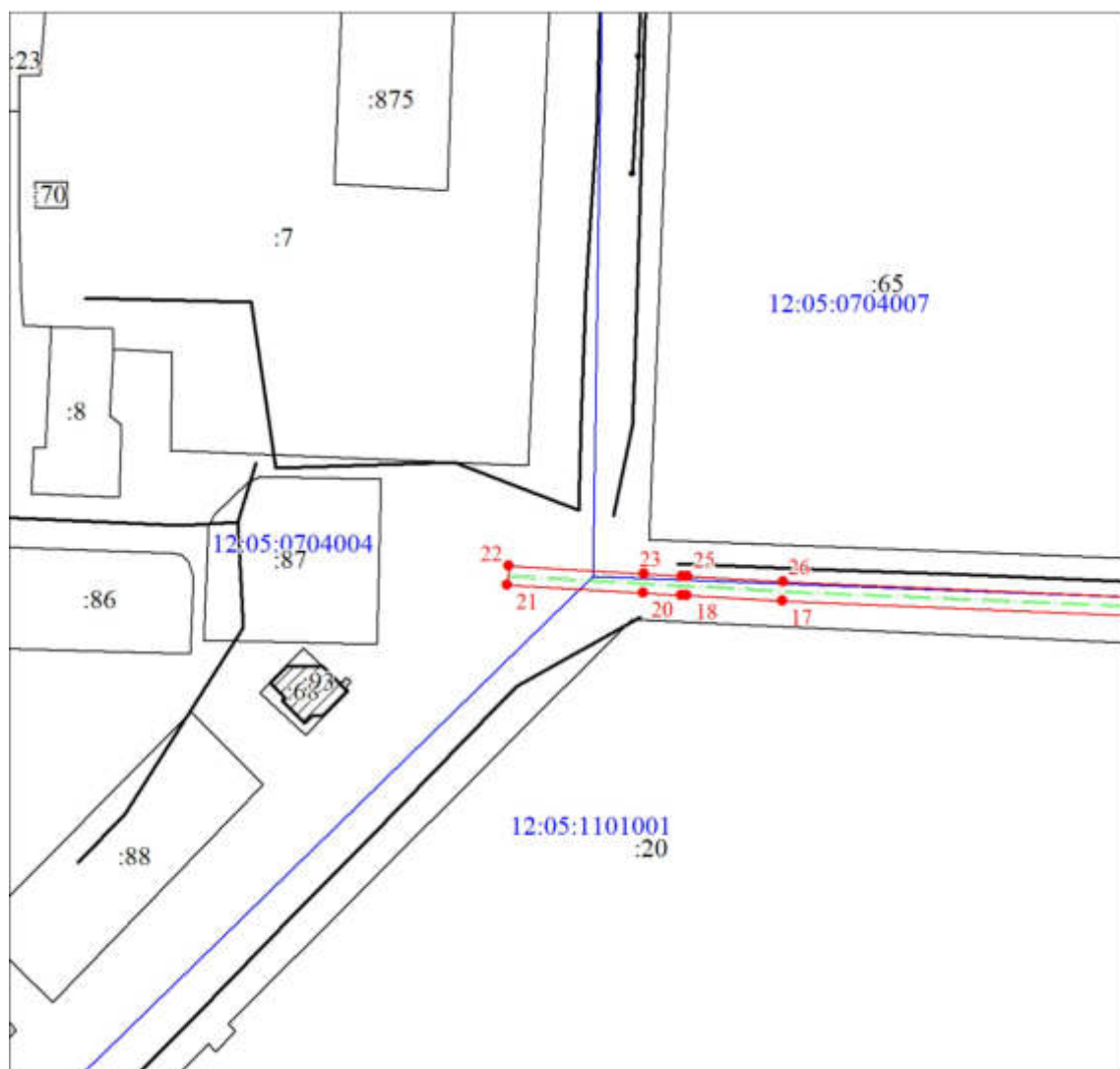


## Приложение 1

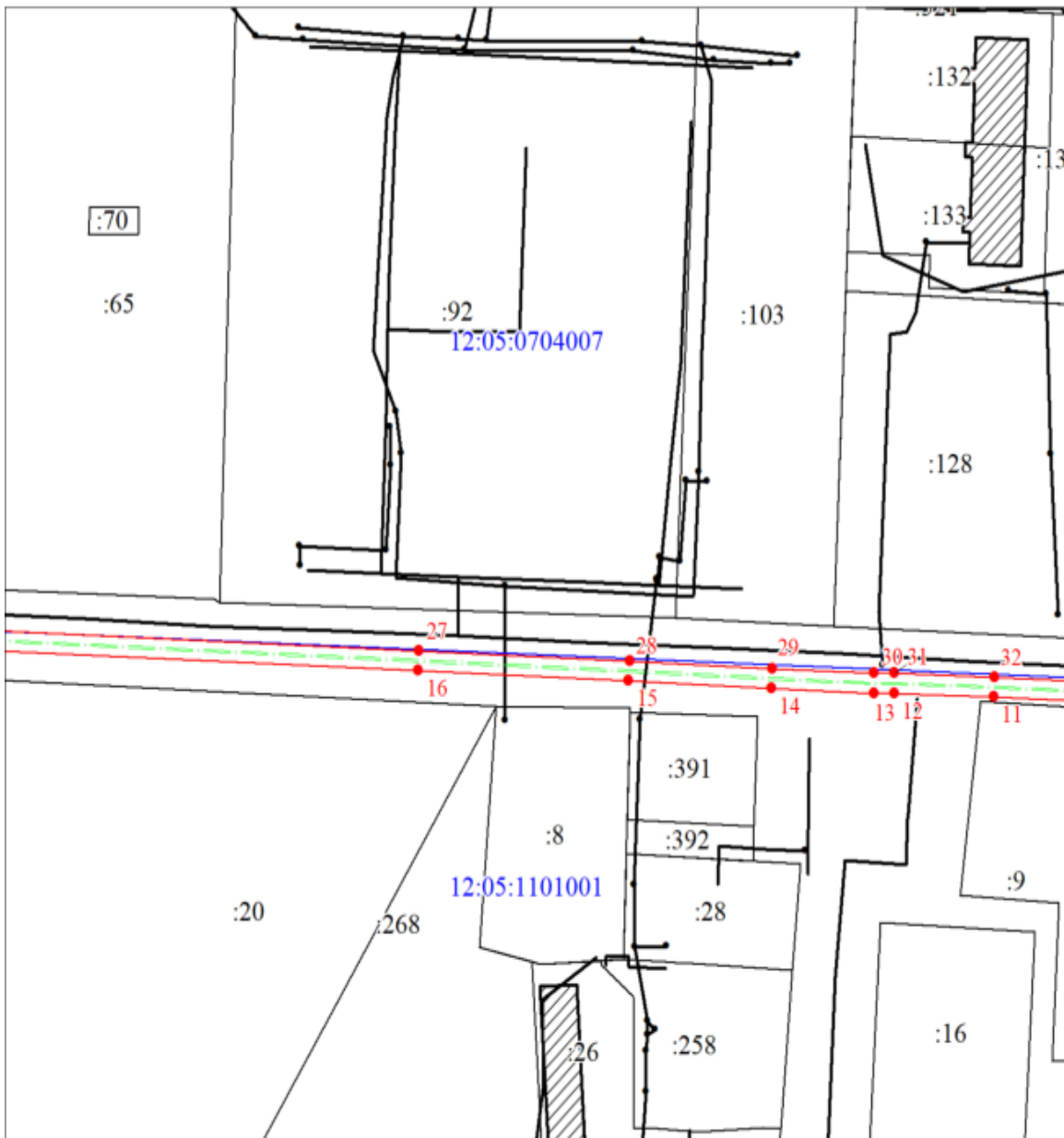
## ГРАФИЧЕСКОЕ ОПИСАНИЕ

местоположения границ публичного сервитута для использования земельных участков и (или) земель в целях эксплуатации линейного объекта системы газоснабжения, их неотъемлемых технологических частей, являющихся объектами местного значения «Газопровод ул. Медицинская (от ул. Либкнехта до котельной)»  
(наименование объекта, местоположение границ которого описано (далее - объект)

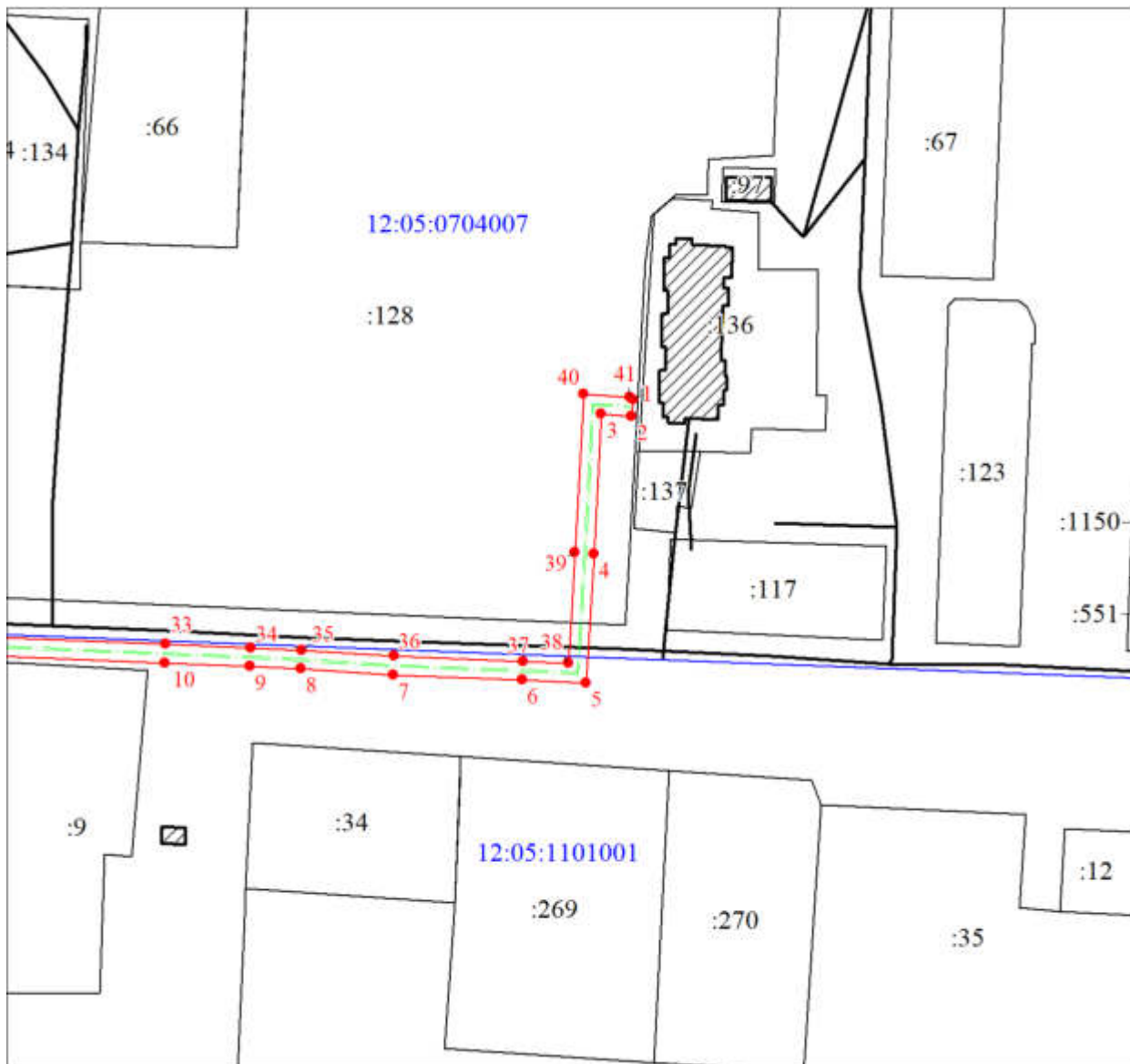
Сведения об объекте		
№ п/п	Характеристики объекта	Описание характеристик
1	2	3
1	Местоположение объекта	Республика Марий Эл, Йошкар-Ола г
2	Площадь объекта $\pm$ величина погрешности определения площади ( $P \pm \Delta P$ ), м <sup>2</sup>	2842 $\pm$ 19
3	Иные характеристики объекта	1. Публичный сервитут для использования земельных участков и (или) земель в целях эксплуатации линейного объекта системы газоснабжения, их неотъемлемых технологических частей, являющихся объектами местного значения «Газопровод ул. Медицинская (от ул. Либкнехта до котельной)», устанавливается сроком на 10 лет в интересах ООО "Газпром газораспределение Йошкар-Ола". Почтовый адрес: Республика Марий Эл, г. Йошкар-Ола, ул. Я.Эшпая, 145, адрес электронной почты: marigas@mari-el.ru



Масштаб 1:1500



Масштаб 1:1500



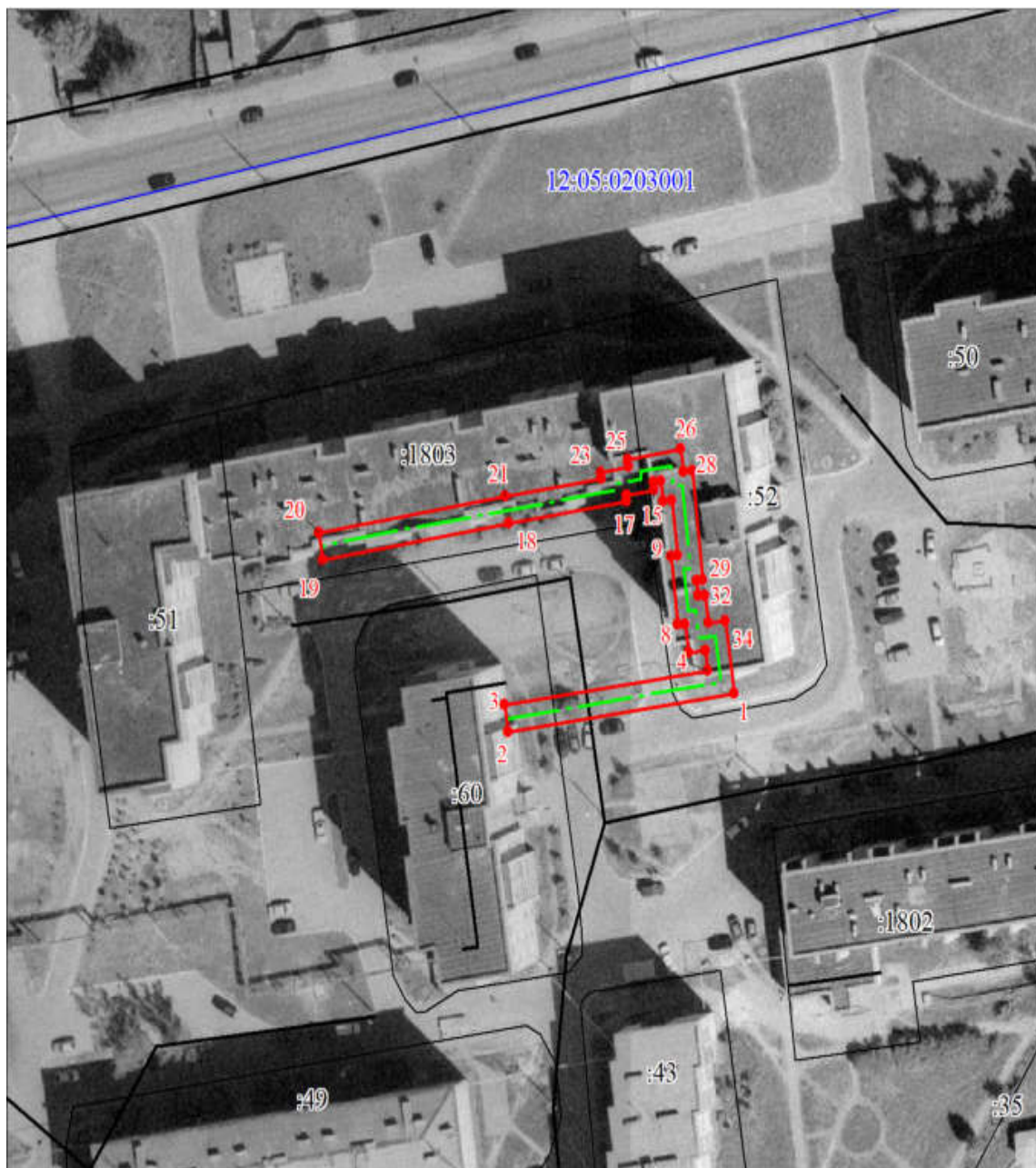
Масштаб 1:1500

## Приложение 2

## ГРАФИЧЕСКОЕ ОПИСАНИЕ

местоположения границ публичного сервитута в целях эксплуатации линейного объекта системы газоснабжения «Газопровод к жилому дому ул. Дружбы д. 81а г. Йошкар-Ола», устанавливается в интересах ООО "Газпром газораспределение Йошкар-Ола". Почтовый адрес: Республика Марий Эл, г. Йошкар-Ола, ул. Я.Эшпая, 145, адрес электронной почты: marigas@mari-el.ru

Сведения об объекте		
№ п/п	Характеристики объекта	Описание характеристик
1	Местоположение объекта	Республика Марий Эл, Йошкар-Ола г
2	Площадь объекта ± величина погрешности определения площади ( $P \pm \Delta P$ ), м <sup>2</sup>	561 ± 8
3	Иные характеристики объекта	1. Цель установления публичного сервитута: Размещение объектов электросетевого хозяйства, тепловых сетей, водопроводных сетей, сетей водоотведения, линий и сооружений связи, линейных объектов системы газоснабжения, нефтепроводов и нефтепродуктопроводов, их неотъемлемых технологических частей. 2. Срок публичного сервитута: Продолжительность: 10



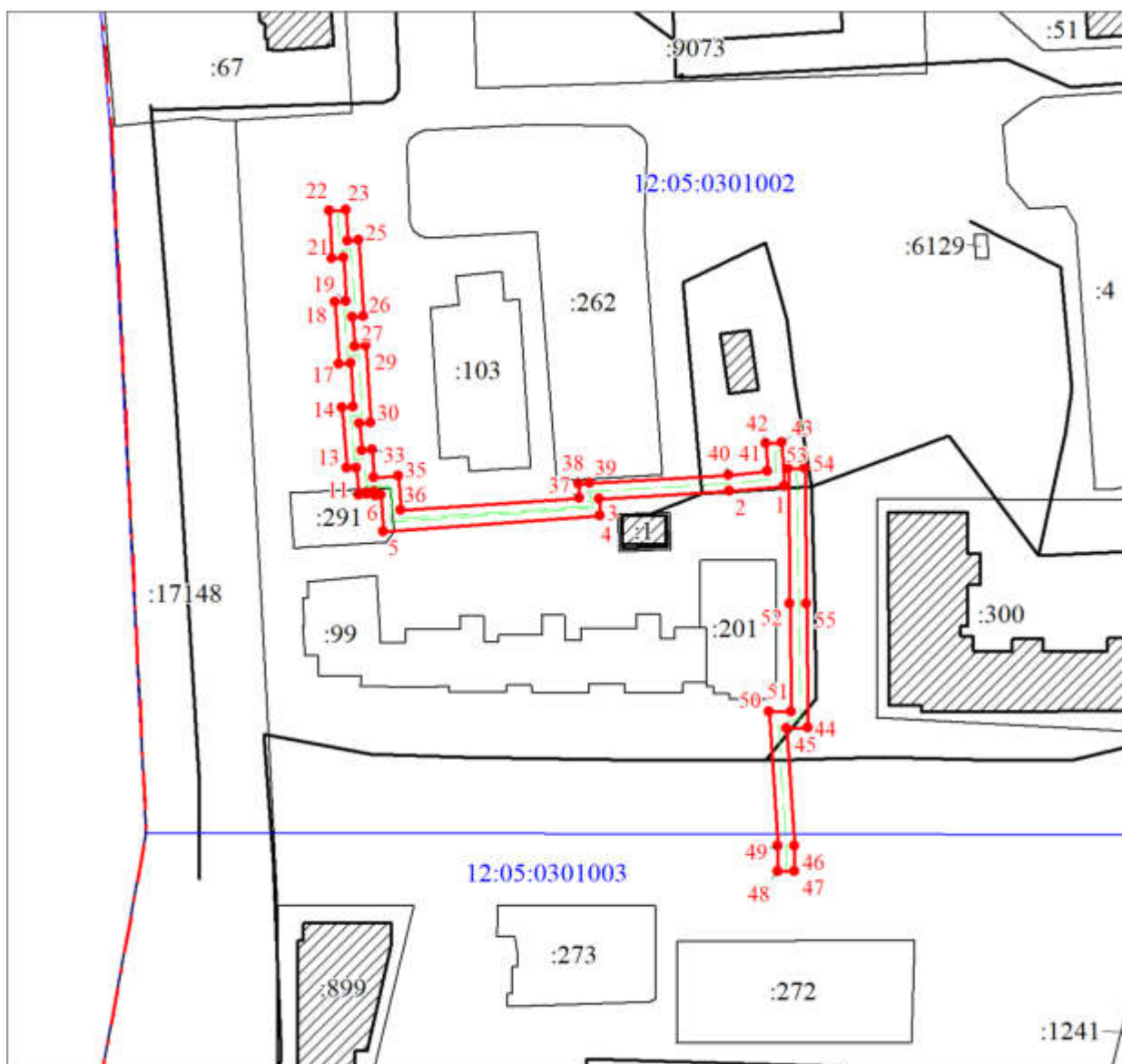
### Приложение 3

#### ГРАФИЧЕСКОЕ ОПИСАНИЕ

местоположения границ публичного сервитута для использования земельных участков и (или) земель в целях эксплуатации линейного объекта системы газоснабжения, их неотъемлемых технологических частей, являющихся объектами местного значения «Газопровод к котельной МЖСПК "Надежда"», устанавливается в интересах ООО "Газпром газораспределение Йошкар-Ола". Почтовый адрес: Республика Марий Эл, г. Йошкар-Ола, ул. Я.Эшпая, 145, адрес электронной почты: [marigas@mari-el.ru](mailto:marigas@mari-el.ru)

Сведения об объекте		
N п/п	Характеристики объекта	Описание характеристик
1	Местоположение объекта	Республика Марий Эл, Йошкар-Ола г
2	Площадь объекта ± величина погрешности определения площади ( $P \pm \Delta P$ ), м <sup>2</sup>	1239 ± 12
3	Иные характеристики объекта	1. Цель установления публичного сервитута: Размещение объектов электросетевого хозяйства, тепловых сетей, водопроводных сетей, сетей водоотведения, линий и сооружений связи, линейных объектов системы газоснабжения, нефтепроводов и нефтепродуктопроводов, их неотъемлемых технологических частей.

Сведения об объекте		
№ п/п	Характеристики объекта	Описание характеристик
		2. Срок публичного сервитута: Продолжительность: 10



#### Приложение 4

##### ГРАФИЧЕСКОЕ ОПИСАНИЕ

местоположения границ публичного сервитута для использования земельных участков и (или) земель в целях эксплуатации линейного объекта системы газоснабжения, их неотъемлемых технологических частей, являющихся объектами местного значения «Газопровод ул. Баумана г. Йошкар-Ола»

Сведения об объекте		
№ п/п	Характеристики объекта	Описание характеристик
1	Местоположение объекта	Республика Марий Эл, Йошкар-Ола г
2	Площадь объекта ± величина погрешности определения площади ( $P \pm \Delta P$ ), м <sup>2</sup>	339 ± 6
3	Иные характеристики объекта	1. Публичный сервитут для использования земельных участков и (или) земель в целях эксплуатации линейного объекта системы газоснабжения, их неотъемлемых технологических частей, являющихся объектами местного значения «Газопровод ул. Баумана г. Йошкар-Ола», устанавливается сроком на 10 лет в интересах ООО "Газпром газораспределение Йошкар-Ола".

Сведения об объекте		
№ п/п	Характеристики объекта	Описание характеристик
		Почтовый адрес: Республика Марий Эл, г. Йошкар-Ола, ул. Я.Эшпая, 145, адрес электронной почты: marigas@mari-el.ru



Масштаб 1:1000

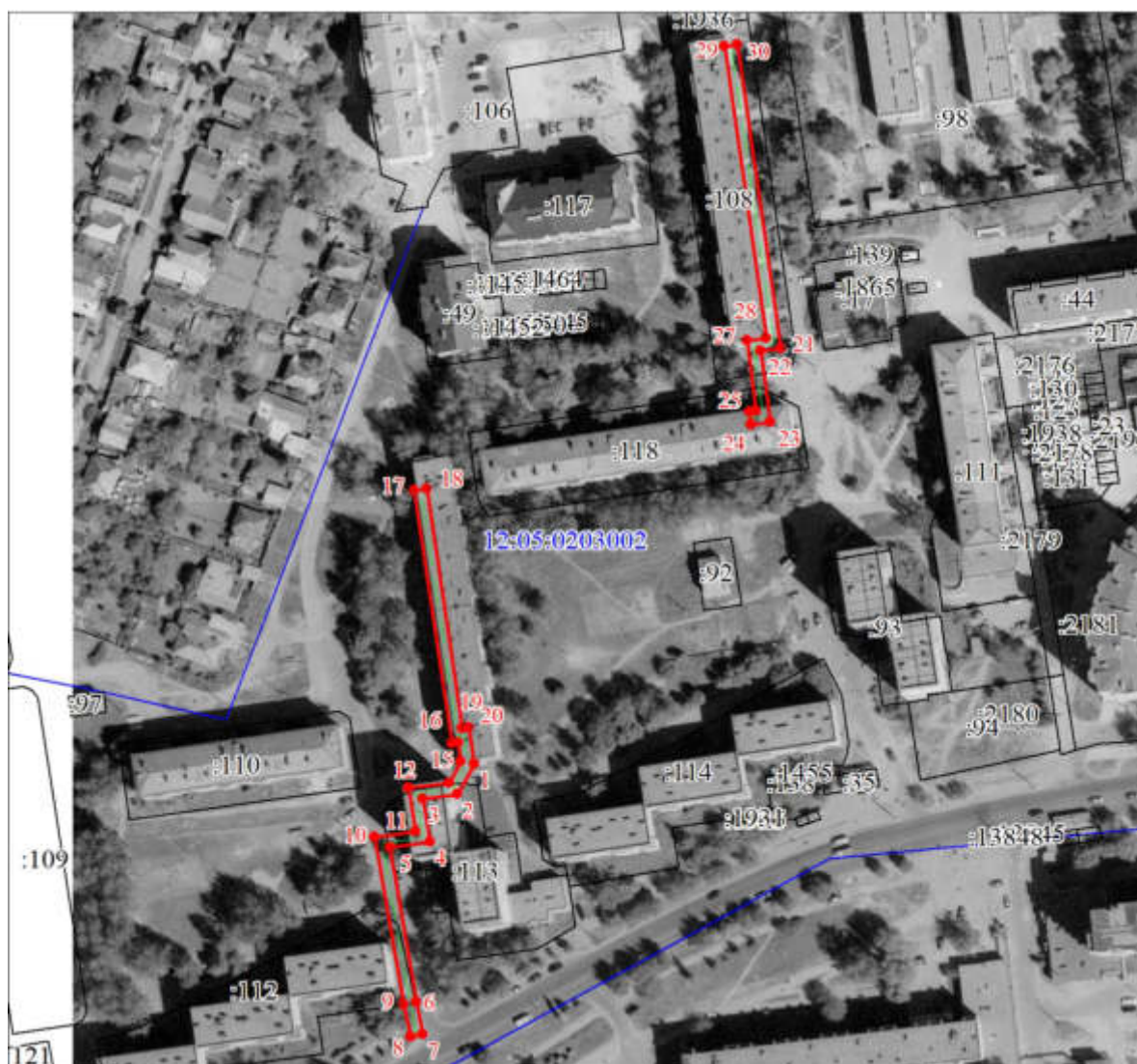
Приложение 5

#### ГРАФИЧЕСКОЕ ОПИСАНИЕ

местоположения публичного сервитута для использования земельных участков и (или) земель в целях эксплуатации линейного объекта системы газоснабжения, их неотъемлемых технологических частей, являющихся объектами местного значения «Газовые сети по ул. Красноармейская д. 102 и д. 108».

Сведения об объекте		
№ п/п	Характеристики объекта	Описание характеристик
1	2	3
1	Местоположение объекта	Республика Марий Эл, Йошкар-Ола г
2	Площадь объекта ± величина погрешности определения площади ( $P \pm \Delta P$ ), м <sup>2</sup>	1331 ± 13
3	Иные характеристики объекта	1. Цель установления публичного сервитута: Размещение объектов электросетевого хозяйства,

Сведения об объекте		
№ п/п	Характеристики объекта	Описание характеристик
		тепловых сетей, водопроводных сетей, сетей водоотведения, линий и сооружений связи, линейных объектов системы газоснабжения, нефтепроводов и нефтепродуктопроводов, их неотъемлемых технологических частей, 2. Срок публичного сервитута: Продолжительность: 10



Масштаб 1:2000

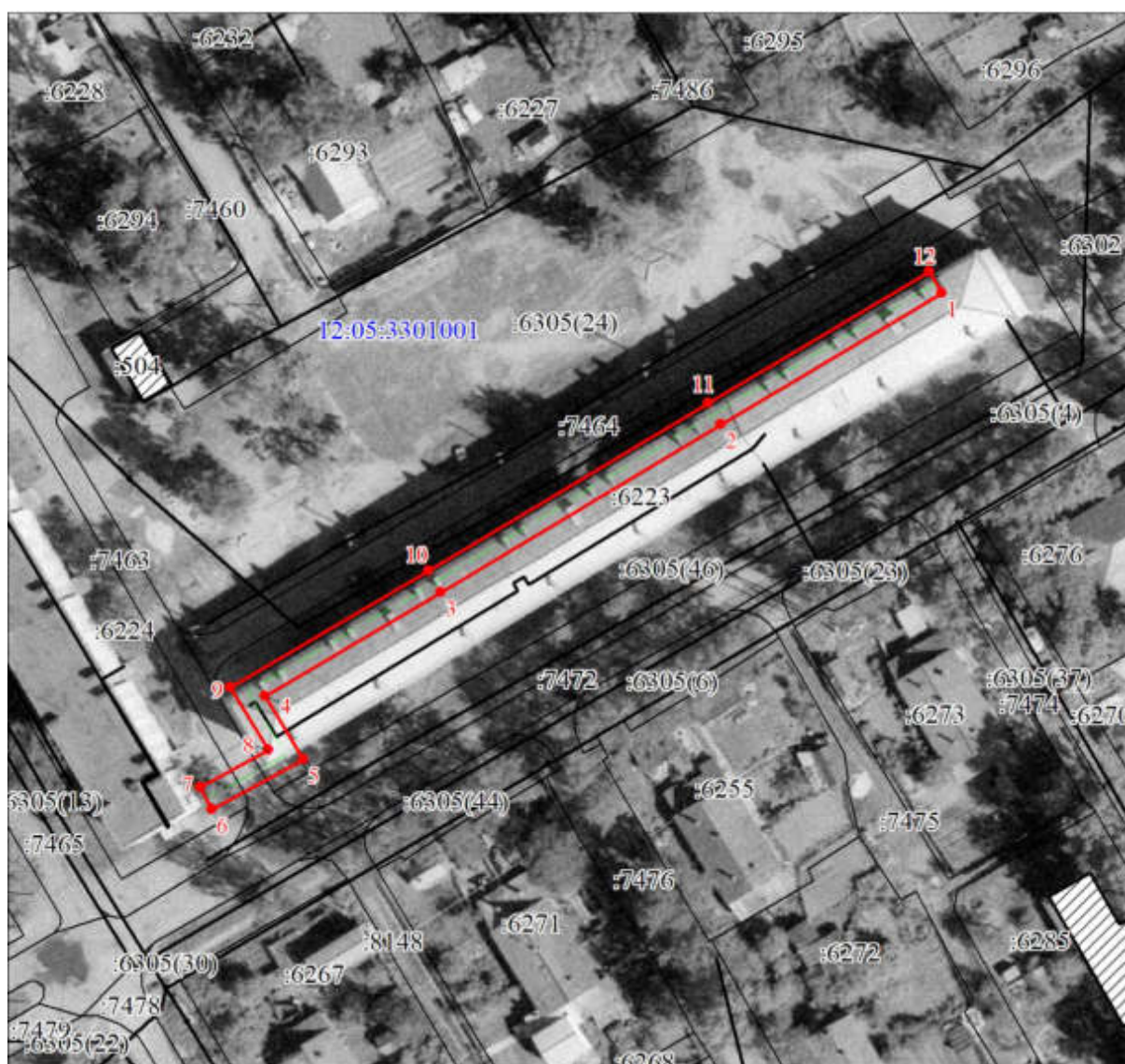
## Приложение 6

### ГРАФИЧЕСКОЕ ОПИСАНИЕ

местоположения границ публичного сервитута для использования земельных участков и (или) земель в целях эксплуатации линейного объекта системы газоснабжения, их неотъемлемых технологических частей, являющихся объектами местного значения «Газопровод ул. Чернышевского д. 1А ДУ-1 п. Семеновка».

Сведения об объекте		
№ п/п	Характеристики объекта	Описание характеристик
1	2	3
1	Местоположение объекта	Республика Марий Эл, Йошкар-Ола г
2	Площадь объекта ± величина погрешности	618 ± 9

Сведения об объекте		
N п/п	Характеристики объекта	Описание характеристик
	определения площади ( $P \pm \Delta P$ ), м <sup>2</sup>	
3	Иные характеристики объекта	1. Цель установления публичного сервитута: Размещение объектов электросетевого хозяйства, тепловых сетей, водопроводных сетей, сетей водоотведения, линий и сооружений связи, линейных объектов системы газоснабжения, нефтепроводов и нефтепродуктопроводов, их неотъемлемых технологических частей 2. Срок публичного сервитута: Продолжительность: 10



Масштаб 1:1000

## Приложение № 7

### ГРАФИЧЕСКОЕ ОПИСАНИЕ

местоположения границ публичного сервитута для использования земельных участков и (или) земель в целях эксплуатации линейного объекта системы газоснабжения, их неотъемлемых технологических частей, являющихся объектами местного значения «Газопровод ул. Гагарина д. 8А ДУ-1 п. Семеновка»

Сведения об объекте		
N п/п	Характеристики объекта	Описание характеристик

