

№

**Федеральное государственное унитарное предприятие,
«Российский государственный центр инвентаризации и учета объектов недвижимости –
Федеральное бюро технической инвентаризации»**

(полное наименование организации технического учета и технической инвентаризации объектов капитального строительства)

филиал ФГУП "Ростехинвентаризация-Федеральное БТИ" по Республике Марий Эл

(наименование обособленного подразделения ОТИ)

Йошкар-Олинское отделение

ТЕХНИЧЕСКИЙ ПАСПОРТ

На _____ здание
(вид объекта учета)

Котельная

(наименование объекта учета)

Адрес (местоположение) объекта учета:

Субъект Российской Федерации	Республика Марий Эл	
Район		
Муниципальное образование	тип	городской округ
	наименование	"Город Йошкар-Ола"
Населенный пункт	тип	город
	наименование	Йошкар-Ола
Улица (проспект, переулок и т.д.)	тип	тракт
	наименование	Сернурский
Номер дома	46	
Номер корпуса		
Номер строения		
Литера	Л	
Иное описание местоположения		

Сведения о ранее произведенной постановке на технический учет в ОТИ

Инвентарный номер	
Кадастровый номер	

*Штамп органа государственного технического учета о внесении сведений
в Единый государственный реестр объектов капитального строительства (ЕГРОКС)*

Наименование учетного органа	
Инвентарный номер	
Кадастровый номер	
Дата внесения сведений в ЕГРОКС	

Паспорт составлен по состоянию на _____ «04» апреля 2014 года

Руководитель (Уполномоченное лицо) _____

М.П.



_____ 2014 года
(подпись) Шемахина Е.В.
(Фамилия И.О.)

Содержание

п/п	Наименование раздела	№ стр.
1	Общие архитектурно-планировочные и эксплуатационные сведения о здании	3
2	Распределение площадей	3
3	Ситуационный план	4
4	Инвентарный план	5
5	Экспликация площадей к инвентарному плану	6
6	Основные характеристики здания	7
7	Координаты здания	8
8	Сведения о ранее проводившихся обследованиях	9
9	Позтажные планы	10
10	Экспликация площадей к поэтажным планам	12
11	Элементы инженерного благоустройства помещений	13
12	Исчисление площадей и объемов по наружному обмеру	14
13	Техническое описание конструктивных элементов и определение физического износа	15
14	Исчисление инвентаризационной стоимости	16
15	Отметки об обследованиях	16
16	Документы, предъявленные заявителем для проведения технической инвентаризации	16

Общие архитектурно-планировочные и эксплуатационные сведения о здании

Дата капитального строительства: _____ Здание/Строение _____

Тип здания: _____ Нежилое _____

Предназначенное использование: _____ По назначению _____

Введен в эксплуатацию (завершения строительства): _____ Год реконструкции/капитального ремонта _____

Тип проекта: _____ нет данных _____

Материал стен: _____ Кирпичные _____

Удельный объем: _____ 2034 _____

Этажность: _____ 1 _____ Этажность подземная: _____ Количество этажей: _____ 1 _____

Площадь нежилых помещений: _____

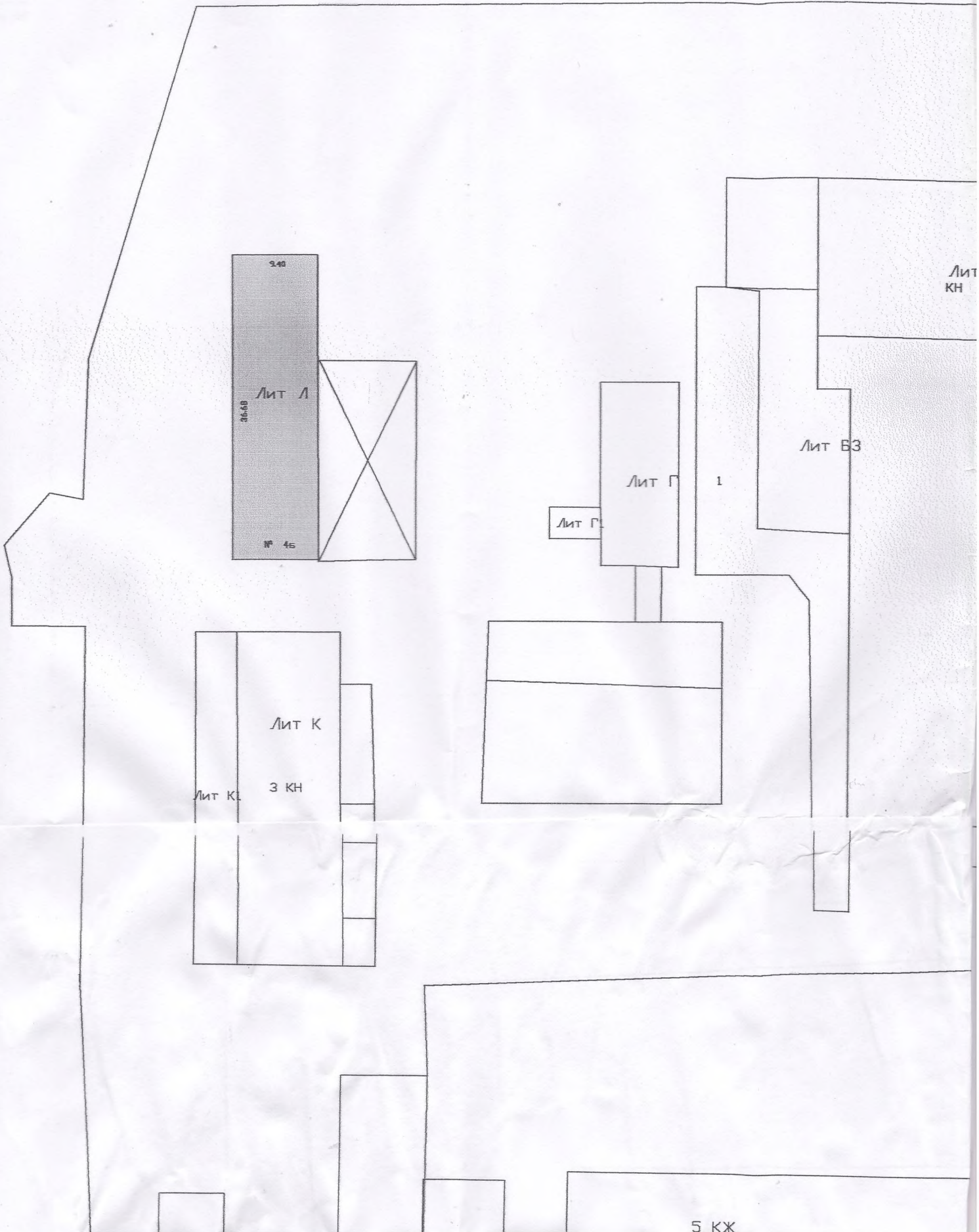
Площадь: _____ 328.5 _____ Открытые неотапливаемые планировочные элементы здания _____

Содержание (сведения о нарушении градостроительных норм и правил, наличии разрешения на строительство и прочие сведения, имеющие важное значение для ведения реестра):

нет данных

2. Распределение площадей

№ п/п	Номер помещения	Состав помещений здания	Площадь нежилых помещений, кв.м.	
			Общая	Открытые неотапливаемые планировочные элементы
	2	3	4	5



5. Экспликация площадей к инвентарному плану

Кадастровый номер	Реквизиты документа ГКН	Площадь		
1	2	3		
12:05				
Площади земельных участков, всего:		нет		
Площадь территории фактического землепользования, всего:		344.8		
В том числе:	застроенная:	нет		
	не застроенная:	нет		
	в том числе:	с твердым покрытием	проездов	нет
			тротуаров	нет
			прочих элементов	нет
	оборудованные площадки		нет	
		грунт	нет	
	под зелеными насаждениями		нет	

6. Основные характеристики здания

Код	Наименование здания, пристройки	Наименование и материал основного конструктивного элемента	Основной параметр			Физический износ, %	Действительная инвентаризационная стоимость, руб.
			наименование	ед. изм.	значение		
2	3	4	5	6	7	8	
	Котельная	Кирпичные	общая площадь	м2	328.5	34.0	29534

Действительная инвентаризационная стоимость здания в ценах 1969г по 04 апреля 2014 г. составляет: _____

Двадцать девять тысяч пятьсот тридцать четыре рубля .

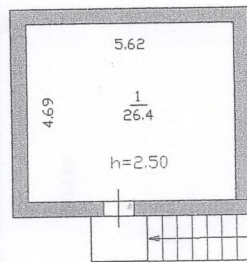
(сумма прописью)

Из них действительная инвентаризационная стоимость нежилых помещений:

Код	Наименование помещения	Общая площадь	Объем	Действительная инвентаризационная стоимость, руб.
1	2	3	4	5
		302.1		
		26.4		

Примечание: (указать материал, а также технологию изготовления элементов здания, объект конструктивной)

План антресоли



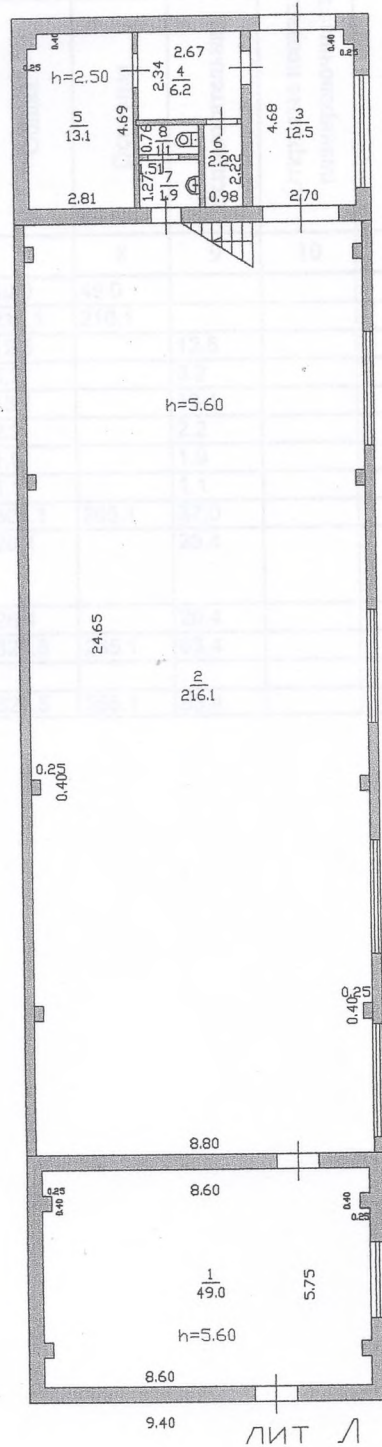
Филиал ФГУП "Ростехинвентаризация - Федеральное БТИ" по Республике Марий Эл

Поэтажный план

Должность	Фамилия И.О.	Подпись	Дата	Республика Марий Эл, г. Йошкар-Ола Сернурский тракт, 46	Лист	1
Начальник Деления	Шемахина Е.В.	<i>Е.В. Шемахина</i>	14.04.2014		Листов	1
Руководитель Группы	Соловьев Г.А.	<i>Г.А. Соловьев</i>	14.04.2014		Масштаб	1:200
Исполнитель	Солодова С.Е.	<i>С.Е. Солодова</i>	14.04.2014			

10. Экспликация площадей и помещений по этажам

План 1 этажа



Филиал ФГУП "Ростехинвентаризация - Федеральное БТИ" по Республике Марий Эл

Поэтажный план

Должность	Фамилия И.О.	Подпись	Дата	Республика Марий Эл, г. Йошкар-Ола Сернурский тракт, 46	Лист	1
Начальник отделения	Шемахина Е.В.	<i>[Signature]</i>	14.04.2014		Листов	1
Руководитель группы	Соловьев Г.А.	<i>[Signature]</i>	14.04.2014		Масштаб	1:200
Исполнитель	Солодова С.Е.	<i>[Signature]</i>	14.04.2014			

10. Экспликация площадей к поэтажным планам

Номер и наименование помещения				высота помещений, м	Площадь, кв.м.							Примечание
Нежилого помещения, помещений общего пользования		части нежилого помещения (помещения)			Нежилых помещений			Открытые неотделимые планировочные элементы	Помещений общего пользования	Всех помещений здания		
наименование/назначение	№	наименование / назначение	№		Общая	Основная	Вспомогательная					
2	3	4	5	6	7	8	9	10	11	12	13	
		Котельная	1	5.60	49.0	49.0				49.0		
		Котельная	2		216.1	216.1				216.1		
		Коридор	3		12.5		12.5			12.5		
		Подсобное	4		6.2		6.2			6.2		
		Подсобное	5	2.50	13.1		13.1			13.1		
		Подсобное	6		2.2		2.2			2.2		
		Умывальник	7		1.9		1.9			1.9		
		Туалет	8		1.1		1.1			1.1		
Итого по первому этажу						302.1	265.1	37.0			302.1	
		Раздевалка	1		26.4		26.4			26.4		
Итого по этажу 'Антресоль'						26.4		26.4			26.4	
Итого по литере 'Л'						328.5	265.1	63.4			328.5	
Итого по зданию						328.5	265.1	63.4			328.5	

11. Элементы инженерного благоустройства помещений

№	Наименование и характеристика элементов благоустройства	Общая площадь, кв.м.		
		Нежилых помещений	Помещений общего пользования	Всех помещений
1	2	3	4	5
	Отопление (Центральное)->Отопление центральное водяное (паровое)	328.5	-	328.5
	Для всего дома->Вентиляция	328.5	-	328.5
	Для всего дома->Электроосвещение	328.5	-	328.5
	Водопровод (Центральный)->От центральной сети	328.5	-	328.5
	Канализация (Центральная)->Центральная	328.5	-	328.5
	Газоснабжение (Центральное)->Сетевое центральное	302.1	-	302.1
	Электричество->Центральное	328.5	-	328.5

12. Исчисление площадей и объемов по наружному обмеру

п/п	Наименование здания, пристройки	Формулы подсчета площадей	Площадь, кв.м.		Высота, м	Строительный объем, куб.м.
			основания	застройки		
1	2	3	4	5	6	7
	Котельная	36.68*9.40	344.8	344.8	5.90	2034

п/п	Наименование работ	Единица измерения	Удельный вес (УВ) стоимости (С) в процентах от стоимости (С) работ по объекту УТРС			Количество работ (Q)	Стоимость работ (С)
			1	2	3		
1	Железобетонные работы	м³	30	1	20	30	600
2	Работы по устройству железобетонных конструкций	м³	14	1	14	40	560
3	Работы по устройству железобетонных конструкций	м³	5	1	5	20	100
4	Работы по устройству железобетонных конструкций	м³	20	1	20	30	600
5	Работы по устройству железобетонных конструкций	м³	5	1	5	40	200
6	Работы по устройству железобетонных конструкций	м³	5	1	5	30	150
7	Работы по устройству железобетонных конструкций	м³	22	1	22	30	660
8	Работы по устройству железобетонных конструкций	м³	5	1	5	40	200
9	Работы по устройству железобетонных конструкций	м³	5	1	5	40	200
10	Работы по устройству железобетонных конструкций	м³	5	1	5	40	200
11	Работы по устройству железобетонных конструкций	м³	5	1	5	40	200
12	Работы по устройству железобетонных конструкций	м³	5	1	5	40	200
13	Работы по устройству железобетонных конструкций	м³	5	1	5	40	200
14	Работы по устройству железобетонных конструкций	м³	5	1	5	40	200
15	Работы по устройству железобетонных конструкций	м³	5	1	5	40	200
16	Работы по устройству железобетонных конструкций	м³	5	1	5	40	200
17	Работы по устройству железобетонных конструкций	м³	5	1	5	40	200
18	Работы по устройству железобетонных конструкций	м³	5	1	5	40	200
19	Работы по устройству железобетонных конструкций	м³	5	1	5	40	200
20	Работы по устройству железобетонных конструкций	м³	5	1	5	40	200
21	Работы по устройству железобетонных конструкций	м³	5	1	5	40	200
22	Работы по устройству железобетонных конструкций	м³	5	1	5	40	200
23	Работы по устройству железобетонных конструкций	м³	5	1	5	40	200
24	Работы по устройству железобетонных конструкций	м³	5	1	5	40	200
25	Работы по устройству железобетонных конструкций	м³	5	1	5	40	200
26	Работы по устройству железобетонных конструкций	м³	5	1	5	40	200
27	Работы по устройству железобетонных конструкций	м³	5	1	5	40	200
28	Работы по устройству железобетонных конструкций	м³	5	1	5	40	200
29	Работы по устройству железобетонных конструкций	м³	5	1	5	40	200
30	Работы по устройству железобетонных конструкций	м³	5	1	5	40	200
31	Работы по устройству железобетонных конструкций	м³	5	1	5	40	200
32	Работы по устройству железобетонных конструкций	м³	5	1	5	40	200
33	Работы по устройству железобетонных конструкций	м³	5	1	5	40	200
34	Работы по устройству железобетонных конструкций	м³	5	1	5	40	200
35	Работы по устройству железобетонных конструкций	м³	5	1	5	40	200
36	Работы по устройству железобетонных конструкций	м³	5	1	5	40	200
37	Работы по устройству железобетонных конструкций	м³	5	1	5	40	200
38	Работы по устройству железобетонных конструкций	м³	5	1	5	40	200
39	Работы по устройству железобетонных конструкций	м³	5	1	5	40	200
40	Работы по устройству железобетонных конструкций	м³	5	1	5	40	200
41	Работы по устройству железобетонных конструкций	м³	5	1	5	40	200
42	Работы по устройству железобетонных конструкций	м³	5	1	5	40	200
43	Работы по устройству железобетонных конструкций	м³	5	1	5	40	200
44	Работы по устройству железобетонных конструкций	м³	5	1	5	40	200
45	Работы по устройству железобетонных конструкций	м³	5	1	5	40	200
46	Работы по устройству железобетонных конструкций	м³	5	1	5	40	200
47	Работы по устройству железобетонных конструкций	м³	5	1	5	40	200
48	Работы по устройству железобетонных конструкций	м³	5	1	5	40	200
49	Работы по устройству железобетонных конструкций	м³	5	1	5	40	200
50	Работы по устройству железобетонных конструкций	м³	5	1	5	40	200

Величина приведенной по формуле (2) и (3) $\alpha = 0.05$

13. Техническое описание конструктивных элементов и определение физического износа

Категория _____ Л _____ Год ввода в эксплуатацию (завершения строительства) _____ Год реконструкции/капитального ремонта _____
 Количество этажей _____ 1 _____ Подземная этажность _____ Группа капитальности _____ Вид внутренней отделки _____
 Сборник Укрупненных показателей восстановительной стоимости (УПВС) _____ 29 _____ Таблица _____ 19 а

№ п/п	Наименование КЭ	Описание КЭ (конструкция, материал, изделие)	Техническое состояние КЭ	Удельный вес (УВ) стоимости КЭ в строении по таблицам УПВС			Физический износ КЭ, %	% физ. износа к объекту-аналогу (гр.7*гр.8)/100
				Удельные вес по таблице	Ценностный коэффициент	Удельн. вес констр. элем. после прим. цен. коэф.		
1	2	3	4	5	6	7	8	9
1	Фундамент	Железобетонный		20	1	20	35	7.00
2	Лестница, крыльцо			1	1	1	30	0.30
3	Перекрытия и покрытия, кровля	Рубероидная 3-х слойная	кровля частично протекает. сырость во швах	14	1	14	40	5.60
		Железобетонные плиты						
4	Полы	Цементно-бетонные	потертость, выбоины	3	1	3	40	1.20
5	Стены, перегородки			28	1	28	30	8.40
6	Проемы	Кирпичные	перекосы, гниль	5	1	5	40	2.00
		Двойные оконные блоки						
		Двери наружные металлические						
		Ворота металлические						
	Двери внутренние филёнчатые							
7	Отделочные работы	Простая		3	1	3	30	0.90
8	Внутренние санитарно-технические и электротехнические устройства	Электроосвещение		22	1	22	30	6.60
9	Прочие работы	Прочие работы		4	1	4	40	1.60
Итого:				100	X	100	X	33.6

% износа приведённый по формуле: $(гр.9 \times 100): гр.7 = 34\%$

Прошито и пронумеровано
на 15 листах
С.Е. Годилова

ФГУП «Ростехинвест» организация
Федеральное БТИ
Филиал по Ростовской области
г. Новочеркасск
424000, Ростовская область
г. Новочеркасск
ИНН 77/101822